

LINHA DE PRODUTOS



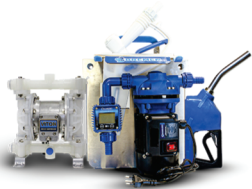
Lubrificação



Abastecimento



Medição



Arla 32



Ferramentas



Movimentação e Outros



Borracharia



Conexões e Engates



Linha Agrícola

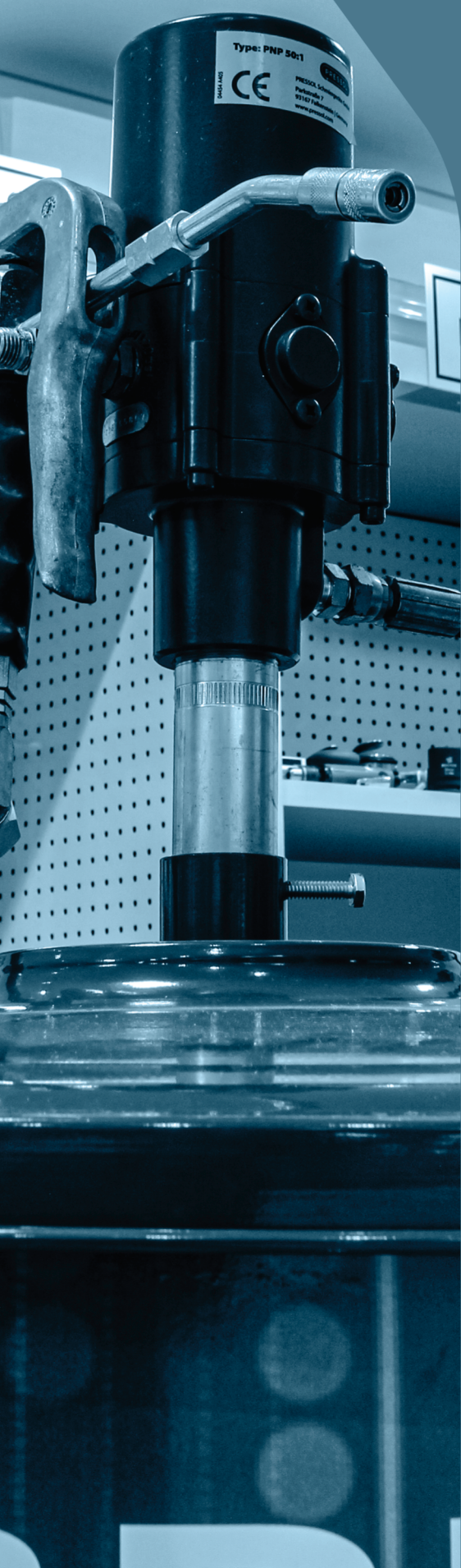


Inversores de Solda



Pulverização

LINHA DE LUBRIFICAÇÃO



| | |
|---|----|
| Propulsoras pneumáticas para óleo | 18 |
| Propulsoras e kit propulsoras pneumáticas para óleo | 19 |
| Kit propulsoras pneumáticas para óleo | 20 |
| Kit propulsoras pneumáticas e unidades móveis para óleo | 21 |
| Unidades móveis para óleo e kit contentores | 22 |
| Propulsoras pneumáticas para graxa | 23 |
| Kit propulsoras pneumáticas para graxa | 24 |
| Unidades móveis pneumáticas para graxa | 25 |
| Bombas pneumáticas, elétricas e manuais para graxa | 28 |
| Bombas manuais para graxa e óleo | 29 |
| Bombas manuais para graxa | 31 |
| Bomba manual para graxa e carrinhos para balde e tambor | 32 |
| Discos para tambores e acessórios | 33 |
| Conjuntos de Lubrifil | 34 |
| Válvulas para controle de óleo e acessórios | 35 |
| Acessórios para óleo | 36 |
| Válvulas para controle de graxa e acessórios | 37 |
| Acopladores | 38 |
| Extensões e graxeiras para graxa | 40 |
| Graxeiras e kit ferramentas para graxa | 41 |
| Carretéis abertos para graxa, óleo e diesel | 42 |
| Carretéis abertos e fechados para água, ar e elétrico | 43 |
| Mangueiras | 44 |
| Torneiras | 46 |
| Filtros e elementos filtrantes | 47 |
| Chaves para troca de óleo, filtros e coletores de óleo | 49 |
| Coletores de óleo, bandejas de óleo e bacias | 50 |
| Almotolias e funis | 51 |
| Funis | 52 |



- PROPULSORA PNEUMÁTICA - RATEIO 1:1**
- Em alumínio
 - Para Óleo lubrificante até ISO VG 15 SAE 5
 - Pressão de trabalho de 30 a 115 PSI / 2 a 8 Bar
 - Entrada de ar 1/4" NPT
 - Saída de óleo 3/4" NPT
 - Pressão de saída de 30 a 115 PSI / 2 a 8 Bar
 - Não acompanha lubrificador



| Código | Vazão livre até (l/min) | Consumo de Ar (PCM) | Para tambor (L) | Dimensões AxL (mm) | Peso (Kg) |
|-------------|-------------------------|---------------------|-----------------|--------------------|-----------|
| 3992 | 66* | 5,5 | 200 | 1210x70 | 6,500 |



- PROPULSORA PNEUMÁTICA - RATEIO 1:1**
- Em aço e latão
 - **Para Água, Anticongelante e Shampoo**
 - Pressão de trabalho de 30 a 115 PSI / 2 a 8 Bar
 - Entrada de ar 1/4" BSP
 - Saída de 3/4" BSP
 - Pressão de saída de 30 a 115 PSI / 2 a 8 Bar
 - Não acompanha lubrificador



| Código | Vazão livre até (l/min) | Consumo de Ar (PCM) | Para tambor (L) | Dimensões AxL (mm) | Peso (Kg) |
|-------------|-------------------------|---------------------|-----------------|--------------------|-----------|
| 3990 | 45* | 5,5 | 200 | 1300x170 | 5,500 |



- PROPULSORA PNEUMÁTICA - RATEIO 1:1**
- Em alumínio
 - **Para Gasolina**
 - Pressão de trabalho de 30 a 115 PSI / 2 a 8 Bar
 - Entrada de ar 1/4" NPT
 - Saída de 3/4" NPT
 - Pressão de saída de 30 a 115 PSI / 2 a 8 Bar
 - Não acompanha lubrificador



| Código | Vazão livre até (l/min) | Consumo de Ar (PCM) | Para tambor (L) | Dimensões AxL (mm) | Peso (Kg) |
|-------------|-------------------------|---------------------|-----------------|--------------------|-----------|
| 7463 | 45* | 5,5 | 200 | 1210x70 | 6,500 |



- PROPULSORA PNEUMÁTICA - RATEIO 3:1**
- Em alumínio
 - Para Óleo lubrificante até SAE 90
 - Pressão de trabalho de 70 a 115 PSI / 5 a 8 Bar
 - Entrada de ar 1/4" BSP
 - Saída de óleo 1/2" BSP
 - Pressão de saída de 210 a 345 PSI / 15 a 24 Bar
 - Não acompanha lubrificador



| Código | Vazão livre até (l/min) | Consumo de Ar (PCM) | Para tambor (L) | Dimensões AxL (mm) | Peso (Kg) |
|-------------|-------------------------|---------------------|-----------------|--------------------|-----------|
| 6734 | 12* | 7,0 | 200 | 1175x75 | 5,140 |



- PROPULSORA PNEUMÁTICA - RATEIO 3:1**
- Em alumínio
 - Para Óleo lubrificante até SAE 90
 - Pressão de trabalho de 70 a 115 PSI / 5 a 8 Bar
 - Entrada de ar 1/4" BSP
 - Saída de óleo 3/4" BSP
 - Pressão de saída de 210 a 345 PSI / 15 a 24 Bar
 - Não acompanha lubrificador



| Código | Vazão livre até (l/min) | Consumo de Ar (PCM) | Para tambor (L) | Dimensões AxL (mm) | Peso (Kg) |
|-------------|-------------------------|---------------------|-----------------|--------------------|-----------|
| 5271 | 30* | 15,0 | 200 | 1338x130 | 10,500 |



- PROPULSORA PNEUMÁTICA - RATEIO 3:1**
- Em alumínio
 - Para Óleo lubrificante até SAE 90
 - Pressão de trabalho de 30 a 115 PSI / 2 a 8 Bar
 - Entrada de ar 1/4" BSP
 - Saída de óleo 1/2" BSP
 - Pressão de saída de 90 a 345 PSI / 6 a 24 Bar
 - Não acompanha lubrificador



| Código | Vazão livre até (l/min) | Consumo de Ar (PCM) | Para tambor (L) | Dimensões AxL (mm) | Peso (Kg) |
|-------------|-------------------------|---------------------|-----------------|--------------------|-----------|
| 3989 | 22* | 5,5 | 200 | 1360x90 | 5,490 |



- PROPULSORA PNEUMÁTICA - RATEIO 5:1**
- Em alumínio
 - Para Óleo lubrificante até SAE 140
 - Pressão de trabalho de 87 a 116 PSI / 6 a 8 Bar
 - Entrada de ar 1/4" NPT
 - Saída de óleo 1/2" BSP
 - Pressão de saída de 350 a 580 PSI / 24 a 40 Bar
 - Válvula antirretorno
 - Não acompanha lubrificador



| Código | Vazão livre até (l/min) | Consumo de Ar (PCM) | Para tambor (L) | Dimensões AxL (mm) | Peso (Kg) |
|-------------|-------------------------|---------------------|-----------------|--------------------|-----------|
| 7441 | 14* | 5,0 | 200 | 1240x140 | 6,200 |



- PROPULSORA PNEUMÁTICA - RATEIO 5:1**
- Em alumínio
 - Para Óleo lubrificante até SAE 140
 - Pressão de trabalho de 87 a 116 PSI / 6 a 8 Bar
 - Entrada de ar 1/4" NPT
 - Saída de óleo 1/2" BSP
 - Pressão de saída de 435 a 580 PSI / 30 a 40 Bar



| Código | Vazão livre até (l/min) | Consumo de Ar (PCM) | Para tambor (L) | Dimensões AxL (mm) | Peso (Kg) |
|-------------|-------------------------|---------------------|-----------------|--------------------|-----------|
| 8885 | 14* | 7,0 | 200 | 1280x140 | 8,500 |

* Teste realizado com óleo hidráulico ISO 32 (8 bar)



PROPULSORA PNEUMÁTICA - RATEIO 5:1

- Em alumínio
- Para Óleo lubrificante até SAE 140
- Pressão de trabalho de 87 a 116 PSI / 6 a 8 Bar
- Entrada de ar 1/4" NPT
- Saída de óleo 1/2" BSP
- Pressão de saída de 435 a 580 PSI / 30 a 40 Bar

Acompanha Lubrifil



| Código | Vazão livre até (l/min) | Consumo de Ar (PCM) | Para tambor (L) | Dimensões AxL (mm) | Peso (Kg) |
|-------------|-------------------------|---------------------|-----------------|--------------------|-----------|
| 8598 | 14* | 7,0 | 200 | 1280x140 | 8,500 |



PROPULSORA PNEUMÁTICA - RATEIO 5:1 - DUPLO EFEITO

- Em alumínio
- Para Óleo lubrificante até SAE 140
- Pressão de trabalho de 30 a 115 PSI / 2 a 8 Bar
- Entrada de ar 1/4" BSP
- Saída de óleo 3/4" BSP
- Pressão de saída de 150 a 575 PSI / 10 a 40 Bar
- Dupla ação (opera nos dois sentidos de acionamento do pistão)
- Não acompanha lubrifil



| Código | Vazão livre até (l/min) | Consumo de Ar (PCM) | Para tambor (L) | Dimensões AxL (mm) | Peso (Kg) |
|-------------|-------------------------|---------------------|-----------------|--------------------|-----------|
| 3991 | 12* | 5,6 | 200 | 1122x140 | 6,580 |



PROPULSORA PNEUMÁTICA - RATEIO 5:1

- Em alumínio
- Para Óleo lubrificante até SAE 140
- Pressão de trabalho de 87 a 116 PSI / 6 a 8 Bar
- Entrada de ar 1/4" NPT
- Saída de óleo 1/2" BSP
- Pressão de saída de 435 a 580 PSI / 30 a 40 Bar



| Código | Vazão livre até (l/min) | Consumo de Ar (PCM) | Para tambor (L) | Dimensões AxL (mm) | Peso (Kg) |
|-------------|-------------------------|---------------------|-----------------|--------------------|-----------|
| 9795 | 25* | 7,0 | 200 | 1370x130 | 6 |



PROPULSORA PNEUMÁTICA - RATEIO 9:1

- Em alumínio
- Para Óleo lubrificante até SAE 250
- Pressão de trabalho de 70 a 175 PSI / 5 a 12 Bar
- Entrada de ar 1/4" NPT
- Saída de óleo 3/4"
- Pressão de saída de 630 a 1575 PSI / 43 a 108 Bar



| Código | Vazão livre até (l/min) | Consumo de Ar (PCM) | Para tambor (L) | Dimensões AxL (mm) | Peso (Kg) |
|-------------|-------------------------|---------------------|-----------------|--------------------|-----------|
| 8887 | 20* | 15,0 | 200 | 1390x250 | 9,000 |



KIT PROPULSORA PNEUMÁTICA - RATEIO 3:1

- Em alumínio
- Para Óleo lubrificante até SAE 90
- Pressão de trabalho de 70 a 115 PSI / 5 a 8 Bar
- Pressão de saída de 210 PSI / 14 a 24 Bar

Acompanha:

- Lubrifil, suporte de parede e válvula antirretorno



| Código | Vazão livre até (l/min) | Consumo de Ar (PCM) | Para tambor (L) | Dimensões AxL (mm) | Peso (Kg) |
|-------------|-------------------------|---------------------|-----------------|--------------------|-----------|
| 7350 | 12* | 7,0 | 200 | 1190x175 | 6,120 |



KIT PROPULSORA PNEUMÁTICA - RATEIO 3:1

- Em aço / alumínio
- Para Óleo lubrificante até SAE 90
- Pressão de trabalho de 70 a 115 PSI / 5 a 8 Bar
- Entrada do ar 1/4" BSP
- Saída de óleo 1/2" BSP
- Pressão de saída de 210 a 345 PSI / 15 a 24 Bar

Acompanha:

- Lubrifil, suporte de parede, válvula antirretorno, mangueira 3/4" e cano de sucção



| Código | Vazão livre até (l/min) | Consumo de Ar (PCM) | Para tambor (L) | Mangueira (m) | Dimensões AxL (mm) | Peso (Kg) |
|-------------|-------------------------|---------------------|-----------------|---------------|--------------------|-----------|
| 7351 | 12* | 7,0 | 200 | 2 | 1050x100 | 5,120 |



KIT PROPULSORA PNEUMÁTICA - RATEIO 3:1

- Em alumínio
- Para óleo lubrificante até SAE 90
- Pressão de trabalho de 30 a 115 PSI / 2 a 8 Bar
- Entrada de ar 1/4" BSP
- Saída de óleo 1/2" BSP
- Pressão de saída de 90 a 345 PSI / 10 a 40 Bar

Acompanha:

- Lubrifil e suporte de parede



| Código | Vazão livre até (l/min) | Consumo de Ar (PCM) | Para tambor (L) | Mangueira (m) | Dimensões AxL (mm) | Peso (Kg) |
|-------------|-------------------------|---------------------|-----------------|---------------|--------------------|-----------|
| 3046 | 12* | 5,5 | 200 | | 350x90 | 3,300 |



KIT PROPULSORA PNEUMÁTICA - RATEIO 3:1

- Em alumínio
- Para Óleo lubrificante até SAE 90
- Pressão de trabalho de 30 a 115 PSI / 2 a 8 Bar
- Pressão de saída de 90 a 345 PSI / 6 a 24 Bar

Acompanha:

- Lubrifil, suporte de parede, válvula antirretorno, mangueira 3/4" e cano de sucção



| Código | Vazão livre até (l/min) | Consumo de Ar (PCM) | Para tambor (L) | Mangueira (m) | Dimensões AxL (mm) | Peso (Kg) |
|-------------|-------------------------|---------------------|-----------------|---------------|--------------------|-----------|
| 1948 | 12* | 5,5 | 200 | 2 | 1050x90 | 5,680 |

* Teste realizado com óleo hidráulico ISO 32 (8 bar)



KIT PROPULSORA PNEUMÁTICA - RATEIO 3:1

- Em alumínio
- Para Óleo lubrificante até SAE 90
- Pressão de trabalho de 70 a 115 PSI / 5 a 8 Bar
- Pressão de saída de 200 PSI / 14 a 24 Bar

Acompanha:
- Lubrífil, medidor digital, mangueira 1/2"



| Código | Vazão livre até (l/min) | Consumo de Ar (PCM) | Para tambor (L) | Mangueira (m) | Dimensões AxL (mm) | Peso (Kg) |
|--------|-------------------------|---------------------|-----------------|---------------|--------------------|-----------|
| 7608 | 12* | 7,0 | 200 | 5 | 1190x175 | 6,800 |
| 7604 | 12* | 7,0 | 200 | 10 | 1190x175 | 7,200 |



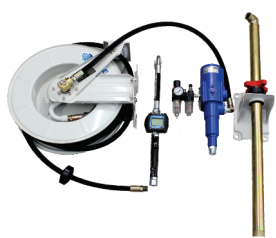
KIT PROPULSORA PNEUMÁTICA - RATEIO 3:1

- Em aço / alumínio
- Para Óleo lubrificante até SAE 90
- Pressão de trabalho de 70 a 115 PSI / 5 a 8 Bar
- Pressão de saída de 210 a 345 PSI / 14 a 24 Bar

Acompanha:
- Lubrífil, suporte de parede, válvula antirretorno, mangueira 1/2", medidor digital e cano de sucção



| Código | Vazão livre até (l/min) | Consumo de Ar (PCM) | Para tambor (L) | Mangueira (m) | Dimensões AxL (mm) | Peso (Kg) |
|--------|-------------------------|---------------------|-----------------|---------------|--------------------|-----------|
| 7357 | 12* | 7,0 | 200 | 5 | 385x500 | 14,320 |
| 7353 | 12* | 7,0 | 200 | 10 | 385x500 | 14,320 |



KIT PROPULSORA PNEUMÁTICA - RATEIO 3:1

- Em aço / alumínio
- Para óleo lubrificante até SAE 90
- Pressão de trabalho de 30 a 115 PSI / 2 a 8 Bar
- Pressão de saída de 90 a 345 PSI / 6 a 24 Bar

Acompanha:
- Lubrífil, suporte de parede, carretel retrátil, válvula antirretorno, mangueira 1/2", medidor digital e cano de sucção



| Código | Vazão livre até (l/min) | Consumo de Ar (PCM) | Para tambor (L) | Mangueira (m) | Dimensões AxL (mm) | Peso (Kg) |
|--------|-------------------------|---------------------|-----------------|---------------|--------------------|-----------|
| 7235 | 12* | 7,0 | 200 | 15 | 1050x100 | 24,000 |



KIT PROPULSORA PNEUMÁTICA - RATEIO 5:1

- Em aço / alumínio
- Para óleo lubrificante até SAE 140
- Pressão de trabalho de 87 a 116 PSI / 6 a 8 Bar
- Pressão de saída de 435 a 580 PSI / 30 a 40 Bar

Acompanha:
- Lubrífil, suporte de parede, carretel retrátil, válvula antirretorno, mangueira 1/2", medidor digital e cano de sucção



| Código | Vazão livre até (l/min) | Consumo de Ar (PCM) | Para tambor (L) | Mangueira (m) | Dimensões AxL (mm) | Peso (Kg) |
|--------|-------------------------|---------------------|-----------------|---------------|--------------------|-----------|
| 9094 | 12* | 7,0 | 200 | 15 | 1050x445 | 26,000 |



KIT PROPULSORA PNEUMÁTICA RATEIO 5:1 - DUPLO EFEITO

- Em alumínio
- Para óleo lubrificante até SAE 140
- Pressão de trabalho de 30 a 115 PSI / 2 a 8 Bar
- Entrada de ar 1/4" BSP
- Saída de óleo 1/2" BSP
- Pressão de saída de 150 a 575 PSI / 10 a 40 Bar
- Dupla ação (opera nos dois sentidos de acionamento do pistão)

Acompanha:
- Lubrífil, suporte de parede e cano de sucção.



| Código | Vazão livre até (l/min) | Consumo de Ar (PCM) | Para tambor (L) | Mangueira (m) | Dimensões AxL (mm) | Peso (Kg) |
|--------|-------------------------|---------------------|-----------------|---------------|--------------------|-----------|
| 1950 | 12* | 5,5 | 200 | - | 350x90 | 3,300 |



PROPULSORA PNEUMÁTICA RATEIO 5:1 - DUPLO EFEITO

- Em alumínio
- Para óleo usado
- Pressão de trabalho de 30 a 115 PSI / 2 a 8 Bar
- Entrada de ar 1/4" BSP
- Saída de óleo 1/2" BSP
- Pressão de saída de 150 a 575 PSI / 10 a 40 Bar
- Dupla ação (opera nos dois sentidos de acionamento do pistão)

Acompanha:
- Lubrífil, suporte de parede, válvula antirretorno, mangueira 3/4", engate rápido hidráulico e filtro Y



| Código | Vazão livre até (l/min) | Consumo de Ar (PCM) | Para tambor (L) | Mangueira (m) | Dimensões AxL (mm) | Peso (Kg) |
|--------|-------------------------|---------------------|-----------------|---------------|--------------------|-----------|
| 2568 | 12* | 5,5 | 200 | 2 | 350x90 | 3,300 |



KIT PROPULSORA PNEUMÁTICA RATEIO 5:1 - DUPLO EFEITO

- Em alumínio
- Para óleo lubrificante até SAE 140
- Pressão de trabalho de 30 a 115 PSI / 2 a 8 Bar
- Pressão de saída de 150 a 575 PSI / 10 a 40 Bar
- Dupla ação (opera nos dois sentidos de acionamento do pistão)

Acompanha:
- Lubrífil, suporte de parede, válvula antirretorno, mangueira 3/4" e cano de sucção



| Código | Vazão livre até (l/min) | Consumo de Ar (PCM) | Para tambor (L) | Mangueira (m) | Dimensões AxL (mm) | Peso (Kg) |
|--------|-------------------------|---------------------|-----------------|---------------|--------------------|-----------|
| 1953 | 12* | 5,5 | 200 | 2 | 1050x90 | 5,200 |



KIT PROPULSORA PNEUMÁTICA - RATEIO 5:1

- Em alumínio
- Para óleo lubrificante até SAE 140
- Pressão de trabalho de 87 a 116 PSI / 6 a 8 Bar
- Entrada de ar 1/4"
- Pressão de saída de 435 a 580 PSI / 30 a 40 Bar

Acompanha:
- Lubrífil, suporte de parede, válvula antirretorno e cano de sucção



| Código | Vazão livre até (l/min) | Consumo de Ar (PCM) | Para tambor (L) | Mangueira (m) | Dimensões AxL (mm) | Peso (Kg) |
|--------|-------------------------|---------------------|-----------------|---------------|--------------------|-----------|
| 8995 | 14* | 7,0 | 200 | 2 | 1050x90 | 5,300 |



- KIT PROPULSORA PNEUMÁTICA - RATEIO 5:1**
- Em alumínio
 - Para óleo lubrificante até SAE 140
 - Pressão de trabalho de 87 a 116 PSI / 6 a 8 Bar
 - Entrada de ar 1/4" NPT
 - Saída de óleo 1/2" BSP
 - Pressão de saída de 435 a 580 PSI / 30 a 40 Bar

Acompanha:

- Lubrificador e suporte de parede



| Código | Vazão livre até (l/min) | Consumo de Ar (PCM) | Para tambor (L) | Dimensões AxL (mm) | Peso (Kg) |
|--------|-------------------------|---------------------|-----------------|--------------------|-----------|
| 8876 | 14* | 7,0 | 200 | 1190x75 | 7,100 |



- KIT PROPULSORA PNEUMÁTICA RATEIO 5:1**
- Em alumínio
 - Para óleo usado
 - Pressão de trabalho de 87 a 116 PSI / 6 a 8 Bar
 - Pressão de saída de 435 a 580 PSI / 30 a 40 Bar

Acompanha:

- Lubrificador, suporte de parede, válvula antirretorno e mangueira 3/4"



| Código | Vazão livre até (l/min) | Consumo de Ar (PCM) | Mangueira (m) | Dimensões AxL (mm) | Peso (Kg) |
|--------|-------------------------|---------------------|---------------|--------------------|-----------|
| 9240 | 14* | 7,0 | 2 | 350x90 | 7,400 |



- KIT PROPULSORA PNEUMÁTICA - RATEIO 5:1**
- Em alumínio
 - Para óleo lubrificante até SAE 140
 - Pressão de trabalho de 87 a 116 PSI / 6 a 8 Bar
 - Pressão de saída de 435 a 580 PSI / 30 a 40 Bar

Acompanha:

- Lubrificador, medidor digital e mangueira 1/2"



| Código | Vazão livre até (l/min) | Consumo de Ar (PCM) | Para tambor (L) | Mangueira (m) | Dimensões AxL (mm) | Peso (Kg) |
|--------|-------------------------|---------------------|-----------------|---------------|--------------------|-----------|
| 8796 | 14* | 7,0 | 200 | 5 | 1190x175 | 6,800 |
| 8714 | 14* | 7,0 | 200 | 10 | 1190x175 | 7,200 |



- KIT PROPULSORA PNEUMÁTICA - RATEIO 5:1**
- Em alumínio
 - Para óleo lubrificante até SAE 140
 - Pressão de trabalho de 30 a 115 PSI / 2 a 8 Bar
 - Entrada de ar 1/4" NPT
 - Saída de óleo 1/2" BSP
 - Pressão de saída de 350 a 575 PSI / 24 a 40 Bar

Acompanha:

- Lubrificador, medidor digital, válvula antirretorno e mangueira 1/2"



| Código | Vazão livre até (l/min) | Consumo de Ar (PCM) | Para tambor (L) | Mangueira (m) | Dimensões AxL (mm) | Peso (Kg) |
|--------|-------------------------|---------------------|-----------------|---------------|--------------------|-----------|
| 8069 | 14* | 7,0 | 200 | 4 | 1280x140 | 7,200 |



- UNIDADE MÓVEL PNEUMÁTICA - RATEIO 5:1**
- Em aço / alumínio
 - Para óleo lubrificante até SAE 140
 - Pressão de trabalho de 87 a 116 PSI / 6 a 8 Bar
 - Pressão de saída de 435 a 580 PSI / 30 a 40 Bar

Acompanha:

- Lubrificador, balde com tampa, mangueira 1/2", válvula controle de óleo e válvula antirretorno



| Código | Vazão livre até (l/min) | Consumo de Ar (PCM) | Para tambor (L) | Mangueira (m) | Dimensões AxLxP (mm) | Peso (Kg) |
|--------|-------------------------|---------------------|-----------------|---------------|----------------------|-----------|
| 9436 | 14* | 7,0 | 20 | 4 | 970x490x475 | 38,000 |



- UNIDADE MÓVEL PNEUMÁTICA - RATEIO 5:1**
- Em aço / alumínio
 - Para óleo lubrificante até SAE 140
 - Pressão de trabalho de 87 a 116 PSI / 6 a 8 Bar
 - Pressão de saída de 435 a 580 PSI / 30 a 40 Bar

Acompanha:

- Lubrificador, carrinho para tambor, balde com tampa, mangueira 1/2", válvula controle de óleo e válvula antirretorno



| Código | Vazão livre até (l/min) | Consumo de Ar (PCM) | Para tambor (L) | Mangueira (m) | Dimensões AxLxP (mm) | Peso (Kg) |
|--------|-------------------------|---------------------|-----------------|---------------|----------------------|-----------|
| 9253 | 14* | 7,0 | 50 | 4 | 970x490x475 | 38,000 |



- UNIDADE MÓVEL PNEUMÁTICA - RATEIO 3:1**
- Em aço / alumínio
 - Para óleo lubrificante até SAE 90
 - Pressão de trabalho de 30 a 115 PSI / 2 a 8 Bar
 - Pressão de saída de 20 Bar

Acompanha:

- Lubrificador, carrinho para tambor, balde, mangueira 1/2", válvula controle de óleo e válvula antirretorno



| Código | Vazão livre até (l/min) | Consumo de Ar (PCM) | Para tambor (L) | Mangueira (m) | Dimensões AxLxP (mm) | Peso (Kg) |
|--------|-------------------------|---------------------|-----------------|---------------|----------------------|-----------|
| 3993 | 12* | 5,6 | 50 | 4 | 970x490x475 | 38,000 |



- UNIDADE MÓVEL PNEUMÁTICA - RATEIO 3:1**
- Em aço / alumínio
 - Para óleo lubrificante até SAE 90
 - Pressão de trabalho de 30 a 115 PSI / 2 a 8 Bar
 - Pressão de saída de 30 a 345 PSI / 2 a 24 Bar

Acompanha:

- Lubrificador, carrinho para tambor, mangueira 1/2", cano de sucção, válvula antirretorno e medidor digital



| Código | Vazão livre até (l/min) | Consumo de Ar (PCM) | Para tambor (L) | Mangueira (m) | Dimensões AxLxP (mm) | Peso (Kg) |
|--------|-------------------------|---------------------|-----------------|---------------|----------------------|-----------|
| 4015 | 12* | 5,5 | 200 | 5 | 1050x730x935 | 41,180 |

* Teste realizado com óleo hidráulico ISO 32 (8 bar)



UNIDADE MÓVEL PNEUMÁTICA - RATEIO 3:1

- Em aço / alumínio
- Para óleo lubrificante até SAE 90
- Pressão de trabalho de 30 a 115 PSI / 2 a 8 Bar
- Pressão de saída de 210 a 345 PSI / 14 a 24 Bar

Acompanha:

- Lubrífil, carrinho para tambor, mangueira 1/2", válvula antirretorno e medidor digital



| Código | Vazão livre até (l/min) | Consumo de Ar (PCM) | Para tambor (L) | Mangueira (m) | Dimensões AxLxP (mm) | Peso (Kg) |
|-------------|-------------------------|---------------------|-----------------|---------------|----------------------|-----------|
| 6755 | 12* | 7,0 | 200 | 4 | 1190x750x680 | 42,000 |



UNIDADE MÓVEL PNEUMÁTICA - RATEIO 3:1

- Em aço / alumínio
- Para óleo lubrificante até SAE 90
- Pressão de trabalho de 30 a 115 PSI / 2 a 8 Bar
- Pressão de saída de 210 a 345 PSI / 14 a 24 Bar

Acompanha:

- Lubrífil, carrinho para tambor, mangueira 1/2", válvula antirretorno e medidor digital



| Código | Vazão livre até (l/min) | Consumo de Ar (PCM) | Para tambor (L) | Mangueira (m) | Dimensões AxLxP (mm) | Peso (Kg) |
|-------------|-------------------------|---------------------|-----------------|---------------|----------------------|-----------|
| 7931 | 12* | 7,0 | 200 | 4 | 1180x750x680 | 42,000 |



UNIDADE MÓVEL PNEUMÁTICA - RATEIO 5:1

- Em aço / alumínio
- Para óleo lubrificante até SAE 140
- Pressão de trabalho de 87 a 116 PSI / 6 a 8 Bar
- Pressão de saída de 435 a 580 PSI / 30 a 40 Bar

Acompanha:

- Lubrífil, carrinho para tambor, mangueira 1/2" e medidor digital



| Código | Vazão livre até (l/min) | Consumo de Ar (PCM) | Para tambor (L) | Mangueira (m) | Dimensões AxLxP (mm) | Peso (Kg) |
|--------------|-------------------------|---------------------|-----------------|---------------|----------------------|-----------|
| 8999 | 14* | 7,0 | 200 | 10 | 1050x730x935 | 44,000 |
| 9242* | 14* | 7,0 | 200 | 4 | 1050x730x935 | 42,000 |



UNIDADE MÓVEL PNEUMÁTICA - RATEIO 5:1

- Em aço / alumínio
- Para óleo lubrificante até SAE 140
- Pressão de trabalho de 87 a 116 PSI / 6 a 8 Bar
- Pressão de saída de 435 a 580 PSI / 30 a 40 Bar

Acompanha:

- Lubrífil, carrinho para tambor, mangueira de 1/2" e medidor digital



| Código | Vazão livre até (l/min) | Consumo de Ar (PCM) | Para tambor (L) | Mangueira (m) | Dimensões AxLxP (mm) | Peso (Kg) |
|-------------|-------------------------|---------------------|-----------------|---------------|----------------------|-----------|
| 8795 | 14* | 7,0 | 200 | 4 | 1190x750x680 | 42,000 |



UNIDADE MÓVEL ELÉTRICA

- Em aço
- Para óleo lubrificante até SAE 140
- Tensão de 230v
- Não acompanha tambor
- Ciclo contínuo

Acompanha:

- Carrinho para tambor, mangueira 1/2", válvula antirretorno, medidor digital e cano de sucção

*Bomba PIUSI



| Código | Vazão livre até (l/min) | Potência (w) | Para tambor (L) | Mangueira (m) | Dimensões AxLxP (mm) | Peso (Kg) |
|--------------|-------------------------|--------------|-----------------|---------------|----------------------|-----------|
| 8321* | 12 | 1100 | 200 | 5 | 1200x600x800 | 60,000 |
| 83211 | 7 | 1000 | 200 | 5 | 1200x600x800 | 60,000 |



KIT PARA CONTENTOR DE ÓLEO COM PROPULSORA - RATEIO 5:1

- Para óleo lubrificante até SAE 140
- Pressão de trabalho de 87 a 116 PSI / 6 a 8 Bar
- Pressão de saída de 435 a 580 PSI / 30 a 40 Bar
- Capacidade 1.000L

Acompanha:

- Medidor digital, mangueira 1/2", suportes para mangueira, suporte para contentor e adaptador para contentor IBC.

Obs.: Não acompanha contentor.



| Código | Vazão livre até (l/min) | Consumo de Ar (PCM) | Mangueira (m) | Dimensões AxL (mm) | Peso (Kg) |
|--------------|-------------------------|---------------------|---------------|--------------------|-----------|
| 9373* | 14* | 7,0 | 10 | 1190x75 | 15,600 |
| 8785 | 14* | 7,0 | 10 | 1190x75 | 15,600 |



KIT PARA CONTENTOR DE ÓLEO COM PROPULSORA - RATEIO 5:1

- Para óleo lubrificante até SAE 140
- Pressão de trabalho de 87 a 116 PSI / 6 a 8 Bar
- Pressão de saída de 435 a 580 PSI / 30 a 40 Bar

Acompanha:

- Medidor digital, mangueira 1/2", mangueira de sucção e válvula antirretorno

**Com medidor Piusi

Obs.: Não acompanha contentor.



| Código | Vazão livre até (l/min) | Consumo de Ar (PCM) | P/ Contentor (L) | Mangueira (m) | Dimensões AxL (mm) | Peso (Kg) |
|---------------|-------------------------|---------------------|------------------|---------------|--------------------|-----------|
| 8889 | 14* | 7,0 | 1000 | 10 | 2450x175 | 6,900 |
| 9403** | 14* | 7,0 | 1000 | 10 | 2450x175 | 6,900 |



CONTENTOR 1000L

- Em polietileno, com porta-paleta
- Para Combustíveis, Óleo lubrificante, Água, Arla 32 e Óleo usado
- Tampa rosqueada 6", com adaptador para tubo ou registro rosca 2"
- Capacidade de 1.000L

*Com Inmetro



| Código | Conservação | Dimensões AxL (mm) | Peso (Kg) |
|--------------|-------------|--------------------|-----------|
| 4347 | Seminovo | 1165x1000x1210 | 55,000 |
| 8798 | Novo | 1165x1000x1210 | 55,000 |
| 8972* | Seminovo | 1165x1000x1210 | 55,000 |
| 8973* | Novo | 1165x1000x1210 | 55,000 |

* Teste realizado com óleo hidráulico ISO 32 (8 bar)



PROPULSORA PNEUMÁTICA PARA GRAXA - RATEIO 50:1

- Em alumínio
- Pressão de trabalho de 87 a 116 PSI / 6 a 8 Bar
- Pressão de saída de 4350 a 5800 PSI / 300 a 400 Bar
- Entrada de ar e saída de graxa 1/4"
- Não acompanha lubrificador



| Código | Vazão livre até (g/min) | Consumo de Ar (PCM) | Para tambor (Kg) | Dimensões AxL (mm) | Peso (Kg) |
|-------------|-------------------------|---------------------|------------------|--------------------|-----------|
| 8597 | 850* | 7,0 | 20 | 779x75 | 4,900 |
| 9477 | 850* | 7,0 | 200 | 1175x75 | 5,900 |



PROPULSORA PNEUMÁTICA PARA GRAXA - RATEIO 50:1

- Em alumínio
- Pressão de trabalho de 70 a 115 PSI / 5 a 8 Bar
- Pressão de saída de 3500 a 5750 PSI / 240 a 396 Bar
- Entrada de ar e saída de graxa 1/4"
- Não acompanha lubrificador



| Código | Vazão livre até (g/min) | Consumo de Ar (PCM) | Para tambor (Kg) | Dimensões AxL (mm) | Peso (Kg) |
|--------------|-------------------------|---------------------|------------------|--------------------|-----------|
| 2405 | 800* | 8,0 | 12 | 680x75 | 4,000 |
| 76860 | 800* | 8,0 | 20 | 779x75 | 4,900 |
| 7679 | 800* | 8,0 | 30 | 835x75 | 5,200 |
| 6276 | 800* | 8,0 | 50 | 775x75 | 5,180 |
| 6906 | 800* | 8,0 | 200 | 1175x75 | 5,820 |



PROPULSORA PNEUMÁTICA PARA GRAXA - RATEIO 50:1

- Em alumínio
- Pressão de trabalho de 30 a 115 PSI / 2 a 8 Bar
- Pressão de saída de 1500 a 5750 PSI / 103 a 396 Bar
- Entrada de ar 1/4" NPT
- Não acompanha lubrificador



| Código | Vazão livre até (g/min) | Consumo de Ar (PCM) | Para tambor (Kg) | Dimensões AxL (mm) | Peso (Kg) |
|--------------|-------------------------|---------------------|------------------|--------------------|-----------|
| 52800 | 1.800* | 10,0 | 200 | 1310x130 | 10,000 |



PROPULSORA PNEUMÁTICA PARA GRAXA - RATEIO 50:1

- Em alumínio
- Pressão de trabalho de 30 a 115 PSI / 2 a 8 Bar
- Pressão de saída de 1500 a 5750 PSI / 100 a 396 Bar
- Entrada de ar e saída de graxa 1/4" BSP



| Código | Vazão livre até (g/min) | Consumo de Ar (PCM) | Para tambor (Kg) | Dimensões AxL (mm) | Peso (Kg) |
|--------------|-------------------------|---------------------|------------------|--------------------|-----------|
| 1989 | 1.100* | 7,5 | 30 | 820x90 | 5,200 |
| 1991 | 1.100* | 7,5 | 50 | 920x90 | 5,280 |
| 31720 | 1.100* | 7,5 | 200 | 1220x90 | 5,480 |



PROPULSORA PNEUMÁTICA PARA GRAXA - RATEIO 50:1

- Em polipropileno
- Pressão de trabalho de 58 a 145 PSI / 4 a 10 Bar
- Pressão de saída de 2900 a 7250 PSI / 200 a 500 Bar
- Entrada de ar e saída de graxa 1/4"
- Não acompanha lubrificador

Obs.: Não necessita de lubrificação



| Código | Vazão livre até (g/min) | Consumo de Ar (PCM) | Para tambor (Kg) | Dimensões AxL (mm) | Peso (Kg) |
|-------------|-------------------------|---------------------|------------------|--------------------|-----------|
| 4896 | 490* | 8,0 | 10 | 490x100 | 2,720 |
| 4895 | 490* | 8,0 | 50 | 850x100 | 3,100 |



PROPULSORA PNEUMÁTICA PARA GRAXA - RATEIO 65:1

- Em alumínio
- Pressão de trabalho de 70 a 115 PSI / 5 a 8 Bar
- Pressão de saída de 4550 a 7475 PSI / 313 a 515 Bar
- Entrada de ar 1/4" BSP
- Saída de graxa 1/4" BSP
- Não acompanha lubrificador



| Código | Vazão livre até (g/min) | Consumo de Ar (PCM) | Para tambor (Kg) | Dimensões AxL (mm) | Peso (Kg) |
|-------------|-------------------------|---------------------|------------------|--------------------|-----------|
| 4760 | 1.000 | 8,0 | 200 | 1250x200 | 5,700 |

* Teste realizado com óleo hidráulico ISO 32 (8 bar)



KIT PROPULSORA PNEUMÁTICA PARA GRAXA - RATEIO 50:1

- Em aço / alumínio
- Pressão de trabalho de 87 a 116 PSI / 6 a 8 Bar
- Pressão de saída de 4350 a 5800 PSI / 300 a 400 Bar

Acompanha:

- Lubrífil, tampa, disco seguidor, Z giratório, válvula controle de graxa e mangueira 1/4"



| Código | Vazão livre até (g/min) | Consumo de Ar (PCM) | Para tambor (Kg) | Mangueira (m) | Dimensões AxL (mm) | Peso (Kg) |
|-------------|-------------------------|---------------------|------------------|---------------|--------------------|-----------|
| 8971 | 850* | 7,0 | 200 | 10 | 1190x600 | 18,200 |



KIT PROPULSORA PNEUMÁTICA PARA GRAXA - RATEIO 50:1

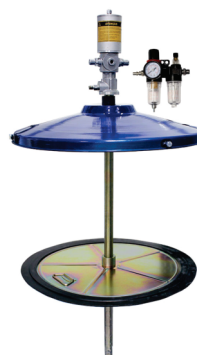
- Em aço / alumínio
- Pressão de trabalho de 87 a 116 PSI / 6 a 8 Bar
- Pressão de saída de 4350 a 5800 PSI / 300 a 400 Bar

Acompanha:

- Lubrífil e tampa



| Código | Vazão livre até (g/min) | Consumo de Ar (PCM) | Para tambor (Kg) | Dimensões AxL (mm) | Peso (Kg) |
|-------------|-------------------------|---------------------|------------------|--------------------|-----------|
| 9415 | 850* | 7,0 | 200 | 1190x600 | 8,760 |



KIT PROPULSORA PNEUMÁTICA PARA GRAXA - RATEIO 50:1

- Em aço / alumínio
- Pressão de trabalho de 87 a 116 PSI / 6 a 8 Bar
- Pressão de saída de 4350 a 5800 PSI / 300 a 400 Bar

Acompanha:

- Lubrífil, tampa e disco seguidor



| Código | Vazão livre até (g/min) | Consumo de Ar (PCM) | Para tambor (Kg) | Dimensões AxL (mm) | Peso (Kg) |
|-------------|-------------------------|---------------------|------------------|--------------------|-----------|
| 8970 | 850* | 7,0 | 200 | 1190x600 | 12,000 |



KIT PROPULSORA PNEUMÁTICA PARA GRAXA - RATEIO 50:1

- Em aço / alumínio
- Pressão de trabalho de 70 a 115 PSI / 5 a 8 Bar
- Pressão de saída de 3500 a 5750 PSI / 240 a 396 Bar

Acompanha:

- Lubrífil, tampa e disco seguidor



| Código | Vazão livre até (g/min) | Consumo de Ar (PCM) | Para tambor (Kg) | Dimensões AxL (mm) | Peso (Kg) |
|-------------|-------------------------|---------------------|------------------|--------------------|-----------|
| 7074 | 800* | 8,0 | 200 | 1190x600 | 11,960 |



KIT PROPULSORA PNEUMÁTICA PARA GRAXA - RATEIO 50:1

- Em aço / alumínio
- Pressão de trabalho de 30 a 115 PSI / 5 a 8 Bar
- Pressão de saída de 1500 a 5750 PSI / 100 a 396 Bar

Acompanha:

- Lubrífil, tampa e disco seguidor



| Código | Vazão livre até (g/min) | Consumo de Ar (PCM) | P/ Tambor (Kg) | Dimensões AxL (mm) | Peso (Kg) |
|-------------|-------------------------|---------------------|----------------|--------------------|-----------|
| 3965 | 1.100* | 7,5 | 200 | 1190x600 | 12,000 |



KIT PROPULSORA PNEUMÁTICA PARA GRAXA - RATEIO 50:1

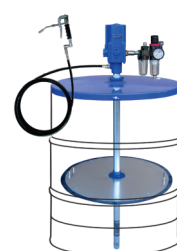
- Em aço / alumínio
- Pressão de trabalho de 70 a 115 PSI / 5 a 8 Bar
- Pressão de saída de 3500 a 5750 PSI / 240 a 396 Bar

Acompanha:

- Lubrífil, tampa, disco seguidor, Z giratório, válvula controle de graxa e mangueira 1/4"



| Código | Vazão livre até (g/min) | Consumo de Ar (PCM) | Para tambor (Kg) | Mangueira (m) | Dimensões AxL (mm) | Peso (Kg) |
|-------------|-------------------------|---------------------|------------------|---------------|--------------------|-----------|
| 7557 | 800* | 8,0 | 200 | 10 | 1190x600 | 18,100 |



KIT PROPULSORA PNEUMÁTICA PARA GRAXA - RATEIO 50:1

- Em aço / alumínio
- Pressão de trabalho de 30 a 115 PSI / 2 a 8 Bar
- Pressão de saída de 1500 a 5750 PSI / 100 a 396 Bar

Acompanha:

- Lubrífil, tampa, disco seguidor, Z giratório, válvula controle de graxa e mangueira 1/4"



| Código | Vazão livre até (g/min) | Consumo de Ar (PCM) | Para tambor (Kg) | Mangueira (m) | Dimensões AxL (mm) | Peso (Kg) |
|-------------|-------------------------|---------------------|------------------|---------------|--------------------|-----------|
| 3978 | 1.100* | 7,5 | 200 | 10 | 1300x600 | 16,100 |

* Teste realizado com óleo hidráulico ISO 32 (8 bar)



UNIDADE MÓVEL PNEUMÁTICA PARA GRAXA - RATEIO 50:1

- Em aço / alumínio
- Pressão de trabalho de 87 a 116 PSI / 6 a 8 Bar
- Pressão de saída de 4350 a 5800 PSI / 300 a 400 Bar

Acompanha:

- Lubrificante, tampa, disco seguidor, Z giratório, válvula de controle de graxa, mangueira 1/4" e carrinho para balde de 20Kg



| Código | Vazão livre até (g/min) | Consumo de Ar (PCM) | Mangueira (m) | Dimensões AxL (mm) | Peso (Kg) |
|---------------|-------------------------|---------------------|---------------|--------------------|-----------|
| 940401 | 850 | 8,0 | 4 | 970x490 | 23,000 |



UNIDADE MÓVEL PNEUMÁTICA PARA GRAXA - RATEIO 50:1

- Em aço / alumínio
- Para balde de 20 kg
- Pressão de trabalho de 87 a 116 PSI / 6 a 8 Bar
- Pressão de saída de 4350 a 5800 PSI / 300 a 400 Bar

Acompanha:

- Lubrificante, disco seguidor, giratório "Z", válvula de controle de graxa, mangueira 1/4".



| Código | Vazão livre até (g/min) | Consumo de Ar (PCM) | Mangueira (m) | Dimensões AxL (mm) | Peso (Kg) |
|--------------|-------------------------|---------------------|---------------|--------------------|-----------|
| 85961 | 850* | 7,0 | 4 | 730x300 | 10,500 |



UNIDADE MÓVEL PARA GRAXA

- Em chapa de aço
- 4 rodas
- Com base de fixação

Acompanha:

- Válvula de controle de óleo, mangueira 1/4", disco seguidor e tampa para tambor



| Código | Para tambor (Kg) | Mangueira (m) | Dimensões AxLxP (mm) | Peso (Kg) |
|-------------|------------------|---------------|----------------------|-----------|
| 6425 | 20 a 60 | 4,0 | 990x420x460 | 19,000 |



UNIDADE MÓVEL PNEUMÁTICA PARA GRAXA - RATEIO 50:1

- Em aço / alumínio
- Pressão de trabalho de 87 a 116 PSI / 6 a 8 Bar
- Pressão de saída de 4350 a 5800 PSI / 300 a 400 Bar

Acompanha:

- Lubrificante, tampa, disco seguidor, Z giratório, válvula controle de graxa, mangueira 1/4" e carrinho para tambor de 200Kg



| Código | Vazão livre até (g/min) | Consumo de Ar (PCM) | Mangueira (m) | Dimensões AxL (mm) | Peso (Kg) |
|-------------|-------------------------|---------------------|---------------|--------------------|-----------|
| 8888 | 850* | 8,0 | 4 | 1500x730 | 47,000 |



UNIDADE MÓVEL PNEUMÁTICA PARA GRAXA - RATEIO 50:1

- Em aço / alumínio
- Pressão de trabalho de 70 a 115 PSI / 5 a 8 Bar
- Pressão de saída de 3500 a 5750 PSI / 240 a 396 Bar

Acompanha:

- Lubrificante, tampa, disco seguidor, Z giratório, válvula controle de graxa, mangueira 1/4" e carrinho para tambor de 200Kg



| Código | Vazão livre até (g/min) | Consumo de Ar (PCM) | Mangueira (m) | Dimensões AxL (mm) | Peso (Kg) |
|-------------|-------------------------|---------------------|---------------|--------------------|-----------|
| 8385 | 850* | 8,0 | 10 | 1500x730 | 50,000 |



UNIDADE MÓVEL PNEUMÁTICA PARA GRAXA - RATEIO 50:1

- Em aço / alumínio
- Pressão de trabalho de 30 a 115 PSI / 2 a 8 Bar
- Pressão de saída de 1500 a 5750 PSI / 100 a 396 Bar

Acompanha:

- Lubrificante, tampa, disco seguidor, Z giratório, válvula controle de graxa, mangueira 1/4" e carrinho para tambor de 200Kg



| Código | Vazão livre até (g/min) | Consumo de Ar (PCM) | Mangueira (m) | Dimensões AxL (mm) | Peso (Kg) |
|-------------|-------------------------|---------------------|---------------|--------------------|-----------|
| 4419 | 1.100* | 7,5 | 4 | 1500x730 | 47,000 |



UNIDADE MÓVEL PNEUMÁTICA PARA GRAXA - RATEIO 50:1

- Em aço / alumínio
- Pressão de trabalho de 70 a 115 PSI / 5 a 8 Bar
- Pressão de saída de 3500 a 5750 PSI / 240 a 396 Bar

Acompanha:

- Lubrificante, tampa, disco seguidor, Z giratório, válvula controle de graxa, mangueira 1/4", carretel retrátil e carrinho para tambor de 200Kg

****com carrinho 0982**



| Código | Vazão livre até (g/min) | Consumo de Ar (PCM) | Mangueira (m) | Dimensões AxL (mm) | Peso (Kg) |
|---------------|-------------------------|---------------------|---------------|--------------------|-----------|
| 6083** | 800* | 8,0 | 10 | 1180x130 | 66,600 |

* Teste realizado com óleo hidráulico ISO 32 (8 bar)

UNIDADES MÓVEIS PARA GRAXA

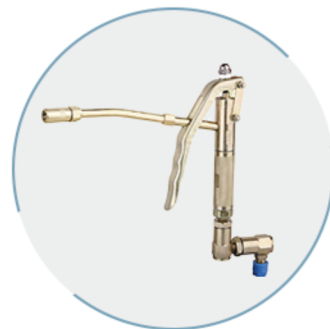


Propulsora
50:1

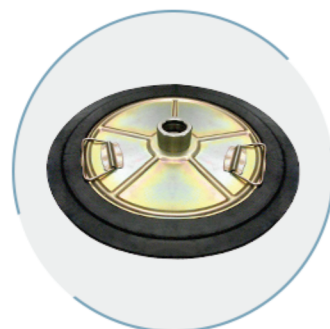
Disponível nas
Capacidades:

12 kg
20 kg
25 kg
30 kg

Vazão Livre
850g/min



Válvula de Controle
Com Conexão
Giratória "Z"



Disco Seguidor
Com Borda de
Borracha



Rodas em Nylon
Rotação 360°



APONTE A CÂMERA E
SAIBA MAIS DESTE PRODUTO



UNIDADE MÓVEL PNEUMÁTICA PARA GRAXA - RATEIO 50:1

- Em aço / alumínio
- Pressão de trabalho de 87 a 116 PSI / 6 a 8 Bar
- Pressão de saída de 4350 a 5800 PSI / 300 a 400 Bar

Acompanha:

- Lubrífil, balde com tampa, disco seguidor, válvula controle de graxa, mangueira 1/4" e Z giratório



| Código | Vazão livre até (g/min) | Consumo de Ar (PCM) | Balde (Kg) | Dimensões AxL (mm) | Peso (Kg) |
|-------------|-------------------------|---------------------|------------|--------------------|-----------|
| 8595 | 850* | 7,0 | 12 | 790x255 | 11,000 |



UNIDADE MÓVEL PNEUMÁTICA PARA GRAXA - RATEIO 50:1

- Em aço / alumínio
- Pressão de trabalho de 87 a 116 PSI / 6 a 8 Bar
- Pressão de saída de 4350 a 5800 PSI / 300 a 400 Bar

Acompanha:

- Lubrífil, balde com tampa, disco seguidor, válvula controle de graxa, mangueira 1/4" e Z giratório



| Código | Vazão livre até (g/min) | Consumo de Ar (PCM) | Balde (Kg) | Dimensões AxL (mm) | Peso (Kg) |
|-------------|-------------------------|---------------------|------------|--------------------|-----------|
| 8596 | 850* | 7,0 | 20 | 730x300 | 11,250 |



UNIDADE MÓVEL PNEUMÁTICA PARA GRAXA - RATEIO 50:1

- Em aço / alumínio
- Pressão de trabalho de 87 a 116 PSI / 6 a 8 Bar
- Pressão de saída de 4350 a 5800 PSI / 300 a 400 Bar

Acompanha:

- Lubrífil, balde com tampa, disco seguidor, válvula controle de graxa, mangueira 1/4" e Z giratório



| Código | Vazão livre até (g/min) | Consumo de Ar (PCM) | Balde (Kg) | Dimensões AxL (mm) | Peso (Kg) |
|-------------|-------------------------|---------------------|------------|--------------------|-----------|
| 9673 | 850* | 7,0 | 25 | 730x300 | 11,250 |



UNIDADE MÓVEL PNEUMÁTICA PARA GRAXA - RATEIO 50:1

- Em aço / alumínio
- Pressão de trabalho de 87 a 116 PSI / 6 a 8 Bar
- Pressão de saída de 4350 a 5800 PSI / 300 a 400 Bar

Acompanha:

- Lubrífil, balde com tampa, disco seguidor, válvula controle de graxa, mangueira 1/4" e Z giratório



| Código | Vazão livre até (g/min) | Consumo de Ar (PCM) | Balde (Kg) | Dimensões AxL (mm) | Peso (Kg) |
|-------------|-------------------------|---------------------|------------|--------------------|-----------|
| 9166 | 850* | 7,0 | 30 | 740x390 | 12,600 |

* Teste realizado com óleo hidráulico ISO 32 (8 bar)



BOMBA PNEUMÁTICA PARA GRAXA - RATEIO 50:1

- Em aço
- Disparo Intermitente
- Pressão de trabalho de 29 a 116 PSI / 2 a 8 Bar

Acompanha:

- Extensão flexível e rígida, alavanca de acionamento manual e acoplador hidráulico



| Código | Capacidade (g) | Consumo de Ar (PCM) | Pressão Saída (PSI) | Dimensões AxL (mm) | Peso (Kg) |
|-------------|----------------|---------------------|---------------------|--------------------|-----------|
| 2339 | 500 | 6,0 | 1450 a 5800 | 390x60 | 2,042 |



BOMBA PNEUMÁTICA PARA GRAXA - RATEIO 50:1

- Em aço
- Disparo intermitente
- Pressão de trabalho de 29 a 116 PSI / 2 a 8 Bar

Acompanha:

- Acoplador hidráulico
- **Com extensão rígida**
- *Com extensão flexível**



| Código | Capacidade (g) | Consumo de Ar (PCM) | Pressão Saída (PSI) | Dimensões AxL (mm) | Peso (Kg) |
|---------------|----------------|---------------------|---------------------|--------------------|-----------|
| 2407** | 500 | 6,0 | 1450 a 5800 | 390x60 | 1,500 |
| 2634** | 1000 | 6,0 | 1450 a 5800 | 740x70 | 1,600 |
| 2605* | 500 | 6,0 | 1450 a 5800 | 390x70 | 1,520 |



BOMBA PNEUMÁTICA PARA GRAXA - RATEIO 50:1

- Em aço
- Disparo intermitente
- Pressão de trabalho de 29 a 116 PSI / 2 a 8 Bar

Acompanha:

- Extensão flexível e acoplador hidráulico



| Código | Capacidade (g) | Consumo de Ar (PCM) | Pressão Saída (PSI) | Dimensões AxL (mm) | Peso (Kg) |
|-------------|----------------|---------------------|---------------------|--------------------|-----------|
| 2664 | 1000 | 6,0 | 1450 a 5800 | 740x60 | 1,520 |



BOMBA PNEUMÁTICA PARA GRAXA - RATEIO 50:1

- Em aço
- Disparo contínuo
- Pressão de trabalho de 29 a 116 PSI / 2 a 8 Bar

Acompanha:

- Extensão rígida e acoplador hidráulico



| Código | Capacidade (g) | Consumo de Ar (PCM) | Pressão Saída (PSI) | Dimensões AxL (mm) | Peso (Kg) |
|-------------|----------------|---------------------|---------------------|--------------------|-----------|
| 2450 | 500 | 6,0 | 1450 a 5800 | 390x60 | 1,515 |



BOMBA PNEUMÁTICA PARA GRAXA - RATEIO 50:1

- Em aço
- Disparo Intermitente
- Pressão de trabalho de 29 a 116 PSI / 2 a 8 Bar

Acompanha:

- Extensão flexível e rígida, e acoplador hidráulico



| Código | Capacidade (g) | Consumo de Ar (PCM) | Pressão Saída (PSI) | Dimensões AxL (mm) | Peso (Kg) |
|-------------|----------------|---------------------|---------------------|--------------------|-----------|
| 3391 | 500 | 6,0 | 4200 | 410x180 | 1,600 |



BOMBA ELÉTRICA PARA GRAXA

- Em aço
- Para Graxa até NLGI 1
- Bateria 14.4V - 1.5A
- Vazão até 90 g/min

Acompanha:

- Carregador 100/240V e maleta para transporte



| Código | Capacidade (g) | Pressão Saída (PSI) | Dimensões AxLxC (mm) | Peso (Kg) |
|-------------|----------------|---------------------|----------------------|-----------|
| 1771 | 500 | 8000 | 460x405x395 | 4,500 |



BOMBA MANUAL PARA GRAXA

- Em plástico
- Tipo vai e vem

Acompanha:

- Bico fêmea



| Código | Capacidade (g) | Pressão Saída (PSI) | Dimensões AxL (mm) | Peso (Kg) |
|-------------|----------------|---------------------|--------------------|-----------|
| 2340 | 65 | 870 a 1160 | 740x35 | 0,070 |



BOMBA MANUAL PARA GRAXA

- Em aço
- Tipo vai e vem

Acompanha:

- Bico fêmea



| Código | Capacidade (g) | Pressão Saída (PSI) | Dimensões AxL (mm) | Peso (Kg) |
|-------------|----------------|---------------------|--------------------|-----------|
| 9760 | 125 | 870 a 1160 | 210x45 | 0,404 |
| 4922 | 180 | 870 a 1160 | 210x45 | 0,404 |

* Teste realizado com graxa NLGI (8 bar)



BOMBA MANUAL PARA GRAXA E ÓLEO

- Em aço
- Tipo vai e vem

Acompanha:

- Bico fêmea e macho



| Código | Capacidade (g) | Pressão Saída Máx. (PSI) | Dimensões AxL (mm) | Peso (Kg) |
|--------|----------------|--------------------------|--------------------|-----------|
| 3346 | 80 | 1160 | 150x40 | 0,295 |
| 2496 | 150 | 1000 | 210x40 | 0,422 |
| 3347 | 300 | 1160 | 250x50 | 0,610 |



BOMBA MANUAL TIPO GATILHO PARA GRAXA

- Em aço

Acompanha:

- Extensão rígida e acoplador hidráulico



| Código | Capacidade (g) | Pressão Saída (PSI) | Dimensões AxL (mm) | Peso (Kg) |
|--------|----------------|---------------------|--------------------|-----------|
| 9761 | 85 | 240 | 255x325 | 450 |



BOMBA MANUAL TIPO GATILHO PARA GRAXA

- Em aço

Acompanha:

- Extensão rígida e acoplador hidráulico



| Código | Capacidade (g) | Pressão Saída (PSI) | Dimensões AxL (mm) | Peso (Kg) |
|--------|----------------|---------------------|--------------------|-----------|
| 2358 | 500 | 3770 | 390x60 | 1,200 |



BOMBA MANUAL TIPO GATILHO PARA GRAXA

- Em aço

Acompanha:

- Extensão rígida e acoplador hidráulico



| Código | Capacidade (g) | Pressão Saída (PSI) | Dimensões AxL (mm) | Peso (Kg) |
|--------|----------------|---------------------|--------------------|-----------|
| 9265 | 500 | 5000 | 350x60 | 1,100 |



BOMBA MANUAL TIPO GATILHO PARA GRAXA

- Em aço

Acompanha:

- Extensão flexível e acoplador hidráulico



| Código | Capacidade (g) | Pressão Saída (PSI) | Dimensões AxL (mm) | Peso (Kg) |
|--------|----------------|---------------------|--------------------|-----------|
| 49180 | 500 | 6000 | 380x60 | 1,500 |



BOMBA MANUAL DE ALAVANCA LATERAL PARA GRAXA

- Em aço

Acompanha:

- Extensão rígida e acoplador hidráulico



| Código | Capacidade (g) | Pressão Saída (PSI) | Dimensões AxL (mm) | Peso (Kg) |
|--------|----------------|---------------------|--------------------|-----------|
| 2344 | 500 | 5800 | 470x60 | 1,160 |
| 2343 | 750 | 5800 | 655x65 | 1,560 |
| 234600 | 1000 | 5800 | 740x70 | 1,670 |



BOMBA MANUAL DE ALAVANCA LATERAL PARA GRAXA

- Em aço

Acompanha:

- Extensão rígida e acoplador hidráulico



| Código | Capacidade (g) | Pressão Saída (PSI) | Dimensões AxL (mm) | Peso (Kg) |
|--------|----------------|---------------------|--------------------|-----------|
| 2360* | 500 | 5800 | 520x60 | 1,110 |
| 6121 | 800 | 5800 | 590x60 | 1,570 |
| 4672 | 1000 | 5800 | 650x60 | 1,610 |



BOMBA MANUAL DE ALAVANCA LATERAL PARA GRAXA

- Em aço

Acompanha:

- Extensão rígida e acoplador hidráulico



| Código | Capacidade (g) | Pressão Saída (PSI) | Dimensões AxL (mm) | Peso (Kg) |
|--------|----------------|---------------------|--------------------|-----------|
| 7666 | 500 | 4800 | 490x60 | 1,100 |

* Teste realizado com graxa NLGI (8 bar)

BOMBAS MANUAIS PARA GRAXA



Acionamento
Alavanca

Disponível nas
Capacidades:
2 kg
4 kg
8 kg

Fabricado no
Brasil



Mangueira 1/4" - 1,3m
Extensão e Acoplador



Interno em PVC
Reforça a Estrutura
do Balde



Sistema de Operação
por Disco Compactador
e Mola



APONTE A CÂMERA E
SAIBA MAIS DESTE PRODUTO



BOMBA MANUAL DE ALAVANCA PARA GRAXA

- Em chapa de aço
- Revestimento interno de PVC
- Cabeçote em ferro fundido

Acompanha:

- Disco seguidor, extensão rígida, acoplador hidráulico e mangueira 1/4"



| Código | Capacidade (Kg) | Pressão Saída (PSI) | Mangueira (m) | Dimensões AxL (mm) | Peso (Kg) |
|---------------|-----------------|---------------------|---------------|--------------------|-----------|
| 910000 | 2 | 4000 | 1,2 | 300x150 | 3,950 |



BOMBA MANUAL DE ALAVANCA PARA GRAXA

- Em chapa de aço
- Revestimento interno de PVC
- Cabeçote em ferro fundido

Acompanha:

- Disco seguidor, extensão rígida, acoplador hidráulico e mangueira 1/4"



| Código | Capacidade (Kg) | Pressão Saída (PSI) | Mangueira (m) | Dimensões AxL (mm) | Peso (Kg) |
|---------------|-----------------|---------------------|---------------|--------------------|-----------|
| 910006 | 4 | 4000 | 1,2 | 300x200 | 4,400 |



BOMBA MANUAL DE ALAVANCA PARA GRAXA

- Em chapa de aço
- Revestimento interno de PVC
- Cabeçote em ferro fundido

Acompanha:

- Disco seguidor, extensão rígida, acoplador hidráulico e mangueira 1/4"



| Código | Capacidade (Kg) | Pressão Saída (PSI) | Mangueira (m) | Dimensões AxL (mm) | Peso (Kg) |
|---------------|-----------------|---------------------|---------------|--------------------|-----------|
| 910012 | 8 | 4000 | 1,2 | 400x200 | 5,150 |



BOMBA MANUAL DE ALAVANCA PARA GRAXA

- Em chapa de aço

Acompanha:

- Válvula antirretorno, disco seguidor, extensão rígida, acoplador e mangueira 1/4"



| Código | Capacidade (Kg) | Pressão Saída (PSI) | Mangueira (m) | Dimensões AxL (mm) | Peso (Kg) |
|-------------|-----------------|---------------------|---------------|--------------------|-----------|
| 6432 | 4 | 4000 | 1,8 | 410x160 | 3,500 |
| 6433 | 8 | 4000 | 1,8 | 545x140 | 5,000 |



BOMBA MANUAL DE ALAVANCA PARA GRAXA

- Em chapa de aço

Acompanha:

- Válvula antirretorno, disco seguidor, extensão rígida, acoplador e mangueira 1/4"



| Código | Capacidade (Kg) | Pressão Saída (PSI) | Mangueira (m) | Dimensões AxL (mm) | Peso (Kg) |
|-------------|-----------------|---------------------|---------------|--------------------|-----------|
| 8880 | 5 | 4000 | 2 | 455x253 | 4,000 |
| 9389 | 10 | 4000 | 2,5 | 455x323 | 5,000 |
| 9390 | 16 | 4000 | 2,5 | 535x323 | 5,500 |



BOMBA MANUAL DE ALAVANCA PARA GRAXA

- Em chapa de aço

Acompanha:

- Válvula antirretorno, disco seguidor, extensão rígida, acoplador, mangueira 1/4" e rodas



| Código | Capacidade (Kg) | Pressão Saída (PSI) | Mangueira (m) | Dimensões AxL (mm) | Peso (Kg) |
|-------------|-----------------|---------------------|---------------|--------------------|-----------|
| 3355 | 16 | 4000 | 1,7 | 570x215 | 5,300 |



CARRINHO PARA TAMBOR

- Em chapa de aço
- 4 rodas
- Com base para fixar carretel

| Código | Para tambor (Kg) | Dimensões AxLxP (mm) | Peso (Kg) |
|-------------|------------------|----------------------|-----------|
| 0982 | 220 | 660x150x960 | 31,000 |



CARRINHO PARA TAMBOR

- Em chapa de aço
- 4 rodas

| Código | Para tambor (Kg) | Dimensões AxLxP (mm) | Peso (Kg) |
|-------------|------------------|----------------------|-----------|
| 5224 | 200 | 1110x770x690 | 19,000 |



CARRINHO PARA TAMBOR

- Em chapa de aço
- 3 rodas
- Com base de fixação

Obs.: Com pneu e câmara

| Código | Para tambor (Kg) | Dimensões AxLxP (mm) | Peso (Kg) |
|--------------|------------------|----------------------|-----------|
| 7828 | 220 | 1130x800x1000 | 33,000 |
| 78281 | 220 | 1130x800x1000 | 30,000 |



CARRINHO PARA BALDE

- Em chapa de aço
- 2 rodas

| Código | Para balde (Kg) | Dimensões AxLxP (mm) | Peso (Kg) |
|----------------|-----------------|----------------------|-----------|
| 7139 | 20 a 160 | 990x370x470 | 4,700 |
| 7139100 | 20 | 990x370x470 | 4,700 |



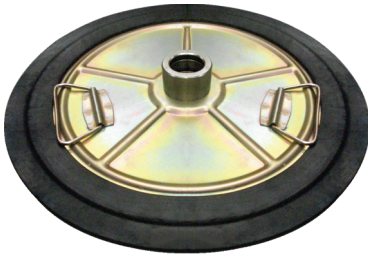
TAMPA PARA TAMBOR

- Em chapa de aço

*** Trava borboleta**

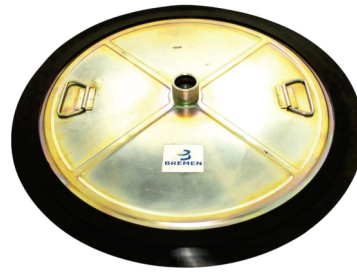
| Código | Diâmetro Externo (mm) | Diâmetro Interno (mm) | Para tambor (Kg) | Peso (Kg) |
|--------------|-----------------------|-----------------------|------------------|-----------|
| 9980 | 310 | 31 | 20 a 30 | 1,140 |
| 5330 | 310 | 36 | 20 a 30 | 1,140 |
| 1506* | 350 | 36 | 30 a 50 | 1,500 |
| 5333 | 420 | 36 | 50 | 1,620 |
| 3234 | 360 | 36 | 50 | 1,507 |
| 7467 | 600 | 28,8 | 200 | 2,600 |
| 6406 | 600 | 31 | 200 | 2,560 |
| 4557 | 600 | 36 | 200 | 2,640 |
| 8401 | 600 | 50 | 200 | 2,600 |

* Teste realizado com graxa NLGI (8 bar)



DISCO COMPACTADOR
- Em chapa de aço
- Com anel de borracha

| Código | Diâmetro Externo (mm) | Diâmetro Interno (mm) | Para tambor (Kg) | Peso (Kg) |
|--------|-----------------------|-----------------------|------------------|-----------|
| 1009 | 310 | 31 | 20 a 30 | 1,000 |
| 18760 | 310 | 35,6 | 20 a 30 | 1,000 |
| 1876 | 310 | 35,6 | 20 a 30 | 1,076 |
| 3031 | 370 | 30 | 50 | 1,200 |



DISCO COMPACTADOR
- Em chapa de aço
- Com anel de borracha

| Código | Diâmetro Externo (mm) | Diâmetro Interno (mm) | Para tambor (Kg) | Peso (Kg) |
|--------|-----------------------|-----------------------|------------------|-----------|
| 6407 | 585 | 31 | 200 | 3,200 |
| 45580 | 585 | 36 | 200 | 3,220 |
| 8402 | 585 | 50 | 200 | 3,200 |



CHAVE DE BOCA PARA TAMBOR
- Em antimônio
- Para porca de 3/4" e 2"

| Código | Para tambor (L) | Dimensões AxLxP (mm) | Peso (Kg) |
|--------|-----------------|----------------------|-----------|
| 1783 | 200 | 265x58x45 | 0,212 |



ABRIDOR DE TAMBOR
- Em ferro fundido
- Para porca de 3/4" e 2"

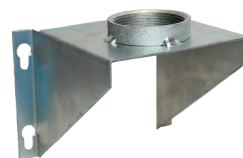
*Lâmina

| Código | Para tambor (Kg) | Dimensões AxLxP (mm) | Peso (Kg) |
|----------|------------------|----------------------|-----------|
| 9343 | 200 | 125x140x575 | 3,152 |
| 9343901* | | | |



SUPORTE DE PAREDE
- Em aço
- Para propulsoras com adaptador de 2"

| Código | Dimensões AxL (mm) | Peso (Kg) |
|--------|--------------------|-----------|
| 7135 | 225x145 | 0,620 |



SUPORTE DE PAREDE
- Em aço
- Para propulsoras com adaptador de 2"

| Código | Dimensões AxL (mm) | Peso (Kg) |
|--------|--------------------|-----------|
| 8610 | 140,5x120,3 | 0,630 |



COLETOR DE ÓLEO PARA VÁLVULA
- Em aço
- Para medidores e válvulas de controle de óleo
- Ideal para válvula de abastecimento de óleo sem bico antigotejante

| Código | Dimensões AxL (mm) | Peso (Kg) |
|--------|--------------------|-----------|
| 7134 | 270x700 | 4,000 |



TUBO DE SUCÇÃO PARA PROPULSORA DE PAREDE
- Em aço
- Para tambor de 200 litros
Acompanha:
- Suporte de parede, mangueira 3/4" e adaptador de 2"

| Código | Mangueira (pol.) | Dimensões AxL (mm) | Peso (Kg) |
|--------|------------------|--------------------|-----------|
| 6542 | MF 3/4" x FG 1" | 1000x30 | 4,600 |

* Teste realizado com graxa NLGI (8 bar)



CONJUNTO LUBRIFIL

- Em alumínio
- Para regular, filtrar e lubrificar pneumáticos
- Indicador de 0 a 10 Bar
- Pressão máxima de trabalho 10 Bar
- Rosca de manômetro 1/8" NPT

| Código | Bitola (pol.) | Dimensões AxL (mm) | Peso (Kg) |
|--------|---------------|--------------------|-----------|
| 0096 | 1/4" | 185x96 | 0,440 |
| 1867 | 1/2" | 270x135 | 1,100 |
| 0097 | 3/8" | 270x135 | 1,090 |



CONJUNTO LUBRIFIL

- Em alumínio
- Para regular, filtrar e lubrificar pneumáticos
- Indicador de 0 a 10 Bar
- Pressão máxima de trabalho 10 Bar
- Rosca de manômetro 1/4" NPT

| Código | Bitola (pol.) | Dimensões AxL (mm) | Peso (Kg) |
|--------|---------------|--------------------|-----------|
| 3115 | 1/4" | 155x90 | 0,330 |



CONJUNTO LUBRIFIL

- Em alumínio
- Para regular, filtrar e lubrificar pneumáticos
- Indicador de 0 a 10 Bar
- Pressão máxima de trabalho 10 Bar
- Rosca de manômetro 1/4" NPT

*Com capa plástica

| Código | Bitola (pol.) | Dimensões AxL (mm) | Peso (Kg) |
|--------|---------------|--------------------|-----------|
| 3363 | 1/2" | 195x150 | 0,850 |
| 33630* | 1/2" | 195x150 | 0,800 |



FILTRO REGULADOR DE AR

- Em alumínio
- Para regular e filtrar pneumáticos
- Indicador de 0 a 10 Bar
- Pressão máxima de trabalho 10 Bar
- Rosca de manômetro 1/8" NPT

| Código | Bitola (pol.) | Dimensões AxL (mm) | Peso (Kg) |
|--------|---------------|--------------------|-----------|
| 0133 | 1/4" | 190x43 | 0,300 |



FILTRO REGULADOR DE AR

- Em alumínio
- Para regular e filtrar pneumáticos
- Indicador de 0 a 10 Bar
- Pressão máxima de trabalho 10 Bar
- Rosca de manômetro 1/8" NPT

| Código | Bitola (pol.) | Dimensões AxL (mm) | Peso (Kg) |
|--------|---------------|--------------------|-----------|
| 1453 | 1/2" | 270x61 | 0,630 |



FILTRO REGULADOR DE AR

- Em alumínio
- Para regular e filtrar pneumáticos
- Indicador de 0 a 10 Bar
- Pressão máxima de trabalho 10 Bar
- Rosca de manômetro 1/8" NPT

| Código | Bitola (pol.) | Dimensões AxL (mm) | Peso (Kg) |
|--------|---------------|--------------------|-----------|
| 3365 | 1/4" | 155x40 | 0,230 |



FILTRO REGULADOR DE AR

- Em alumínio
- Para regular e filtrar pneumáticos
- Indicador de 0 a 10 Bar
- Pressão máxima de trabalho 10 Bar
- Rosca de manômetro 1/4" NPT

| Código | Bitola (pol.) | Dimensões AxL (mm) | Peso (Kg) |
|--------|---------------|--------------------|-----------|
| 3364 | 1/2" | 205x65 | 0,520 |



MANÔMETRO

- Em polietileno
- Para marcar e medir a regulagem de pressão
- Indicador de 0 a 10 Bar
- *para utilização no Conjunto Lubrifil 3115
- **para utilização no Conjunto Lubrifil 3363

| Código | Bitola (pol.) | Dimensões AxL (mm) | Peso (Kg) |
|--------|---------------|--------------------|-----------|
| 0131* | 1/8" | 35x35 | 0,032 |
| 5028** | 1/4" | 50x50 | 0,064 |

* Teste realizado com óleo hidráulico ISO 32 (8 bar)



VÁLVULA CONTROLE DE ÓLEO

- Em alumínio
- Pressão máxima 70 Bar
- Rosca BSP

Acompanha:

- Extensão rígida, bico e válvula antigotejante e giratória



| Código | Entrada | Vazão livre até (l/min) | Dimensões AxL (mm) | Peso (Kg) |
|-------------|---------|-------------------------|--------------------|-----------|
| 9173 | 1/2" | 30 | 320x203 | 1,200 |



GATILHO PARA VÁLVULA CONTROLE DE ÓLEO

- Em alumínio
- Pressão máxima 70 Bar

Acompanha:

- Giratório



| Código | Entrada | Dimensões AxL (mm) | Peso (Kg) |
|-------------|----------|--------------------|-----------|
| 2255 | 1/2" BSP | 164x112 | 0,520 |



EXTENSÃO FLEXÍVEL PARA VÁLVULA CONTROLE DE ÓLEO

- Em aço e borracha sintética
- Pressão máxima 70 Bar

Acompanha:

- Bico antigotejante



| Código | Entrada | Dimensões AxL (mm) | Peso (Kg) |
|-------------|----------|--------------------|-----------|
| 2257 | 1/2" BSP | 290x140 | 0,482 |



VÁLVULA CONTROLE DE ÓLEO

- Em alumínio
- Pressão máxima 70 Bar

Acompanha:

- Extensão flexível, bico antigotejante e giratório



| Código | Entrada | Vazão livre até (l/min) | Dimensões AxL (mm) | Peso (Kg) |
|-------------|----------|-------------------------|--------------------|-----------|
| 8693 | 1/2" BSP | 30 | 470x144 | 1,002 |



GATILHO PARA VÁLVULA CONTROLE DE ÓLEO

- Em alumínio
- Pressão máxima 70 Bar

Acompanha:

- Giratório



| Código | Entrada | Dimensões AxLxP (mm) | Peso (Kg) |
|-------------|----------|----------------------|-----------|
| 8645 | 1/2" BSP | 215x115x35 | 0,520 |



EXTENSÃO FLEXÍVEL PARA VÁLVULA CONTROLE DE ÓLEO

- Em aço e borracha sintética
- Pressão máxima 70 Bar

Acompanha:

- Bico antigotejante



| Código | Entrada | Dimensões AxL (mm) | Peso (Kg) |
|-------------|----------|--------------------|-----------|
| 0710 | 1/2" NPT | 290x140 | 0,482 |



VÁLVULA CONTROLE DE ÓLEO

- Em alumínio
- Pressão máxima 70 Bar

Acompanha:

- 30 cm de mangueira de cristal e giratório



| Código | Entrada | Vazão livre até (l/min) | Dimensões AxLxP (mm) | Peso (Kg) |
|-------------|----------|-------------------------|----------------------|-----------|
| 3120 | 1/2" BSP | 30 | 120x480x80 | 0,634 |

* Teste realizado com graxa NLGI (8 bar)



BICO ANTIGOTEJANTE PARA VÁLVULA CONTROLE DE ÓLEO
- Em aço



| Código | Pressão de trabalho (Bar) | Dimensões AxL (mm) | Peso (Kg) |
|-------------|---------------------------|--------------------|-----------|
| 0711 | 20 | 80x25 | 0,138 |



EXTENSÃO RÍGIDA PARA VÁLVULA CONTROLE DE ÓLEO
- Em aço e borracha sintética
- Pressão máxima 70 Bar



| Código | Entrada | Dimensões AxL (mm) | Peso (Kg) |
|-------------|---------|--------------------|-----------|
| 5115 | 1/2" | 240x22,9 | 0,240 |

Acompanha:
- Bico antigotejante

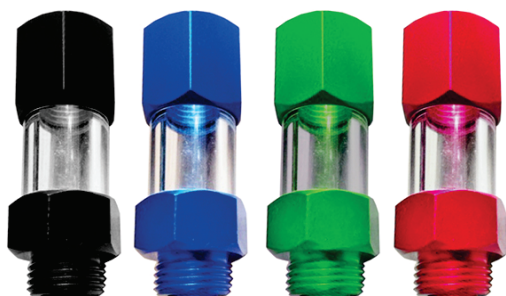


CONEXÃO PARA MANGUEIRA/GATILHO
- Em aço
- Tipo giratória
- Rotação 360°
- Rosca NPT



| Código | Bitola | Dimensões AxL (mm) | Peso (Kg) |
|-------------|--------|--------------------|-----------|
| 3370 | 1/2" | 44x18 | 0,106 |

Acompanha:
- Filtro interno



VISOR PARA ABASTECIMENTO DE ÓLEO LUBRIFICANTE
- Em alumínio e polipropileno
- Rosca 1/2" NPT



| Código | Cor | Dimensões CxAxL (mm) | Peso (g) |
|-------------|----------|----------------------|----------|
| 7759 | Preto | 76x32x28 | 52 |
| 7760 | Azul | 76x32x28 | 52 |
| 7761 | Verde | 76x32x28 | 52 |
| 7762 | Vermelho | 76x32x28 | 52 |



VÁLVULA CONTROLE DE GRAXA
 - Em zinco fundido por pressão
 - Resistente a impactos e pressão
 - Rosca NPT



| Código | Entrada fêmea | Pressão de trabalho (PSI) | Dimensões AxL (mm) | Peso (Kg) |
|--------|---------------|---------------------------|--------------------|-----------|
| 2384 | 1/8" | 400 | 184x171 | 0,999 |
| 23841* | 1/8" | 400 | 190x225 | 0,882 |



VÁLVULA CONTROLE DE GRAXA
 - Em aço
 - Rosca NPT



| Código | Entrada fêmea | Pressão de trabalho (PSI) | Dimensões AxL (mm) | Peso (Kg) |
|--------|---------------|---------------------------|--------------------|-----------|
| 8188 | 1/8" | 7500 | 220x190 | 0,890 |



VÁLVULA CONTROLE DE GRAXA
 - Em aço
 - Cabo emborrachado
 - Rosca NPT



| Código | Entrada fêmea | Pressão de trabalho (PSI) | Dimensões AxL (mm) | Peso (Kg) |
|--------|---------------|---------------------------|--------------------|-----------|
| 3408 | 1/8" | 6000 | 160x220 | 0,770 |



VÁLVULA CONTROLE DE GRAXA
 - Em aço
 - Rosca NPT

*Com conexão giratória tipo Z



| Código | Entrada fêmea | Pressão de trabalho (PSI) | Dimensões AxL (mm) | Peso (Kg) |
|--------|---------------|---------------------------|--------------------|-----------|
| 8933 | 1/8" | 6000 | 220x190 | 0,890 |
| 8641* | 1/4" M | 6000 | 220x190 | 0,920 |



VÁLVULA CONTROLE DE GRAXA
 - Em aço / alumínio
 - Cabo recartilhado
 - Rosca NPT

*Conexão giratória tipo Z



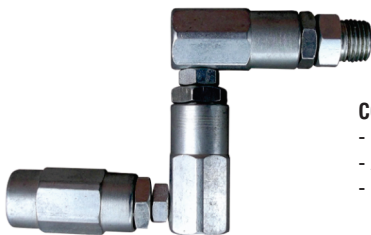
| Código | Entrada (pol.) | Pressão de trabalho (PSI) | Dimensões AxL (mm) | Peso (Kg) |
|--------|----------------|---------------------------|--------------------|-----------|
| 7671 | 1/8" | 5800 | 220x190 | 0,890 |
| 76710* | 1/4" | 5800 | 235x170 | 0,750 |



CONEXÃO GIRATÓRIA - TIPO Z
 - Em aço
 - Articulação 360°
 - Pressão de trabalho 400 Bar
 - Rosca NPT



| Código | Conexão Fêmea x Macho | Dimensões AxL (mm) | Peso (Kg) |
|--------|-----------------------|--------------------|-----------|
| 1842 | 1/4" x 1/8" | 60x90 | 0,110 |



CONEXÃO GIRATÓRIA - TIPO Z
 - Em aço
 - Articulação 360°
 - Rosca NPT



| Código | Conexão Fêmea x Macho | Dimensões AxL (mm) | Peso (Kg) |
|--------|-----------------------|--------------------|-----------|
| 9519* | 1/4" x 1/4" | 60x90 | 0,242 |
| 9520* | 1/4" x 1/8" | 60x90 | 0,260 |
| 7670 | 1/4" x 1/8" | 60x90 | 0,260 |



ACOPLADOR PARA GRAXA
 - Para bomba vai e vem
 - Com válvula (2340)



| Código | Rosca NPT | Dimensões AxL (mm) | Peso (g) |
|--------|-----------|--------------------|----------|
| 3753 | 1/8" | 143x24 | 142 |

* Teste realizado com graxa NLGI (8 bar)



ACOPLADOR PARA ÓLEO/GRAXA
 - Para bomba vai e vem
 - Com válvula (3346, 2496 e 3347)



| Código | Conexão NPT | Dimensões AxL (mm) | Peso (g) |
|-------------|-------------|--------------------|----------|
| 3754 | 1/8" | 93x14 | 38 |



ACOPLADOR HIDRÁULICO
 - Em aço
 - Tipo universal
 - 4 garras



| Código | Conexão BSP | Pressão máxima de trabalho (Bar) | Dimensões AxL (mm) | Peso (g) |
|-------------|-------------|----------------------------------|--------------------|----------|
| 1630 | 1/8" | 552 | 36x15 | 30 |



ACOPLADOR HIDRÁULICO
 - Em aço
 - Tipo universal
 - 4 garras



| Código | Conexão NPT | Pressão máx. de trabalho (Bar) | Dimensões AxL (mm) | Peso (g) |
|-------------|-------------|--------------------------------|--------------------|----------|
| 1653 | 1/8" | 552 | 37x15 | 32 |



ACOPLADOR HIDRÁULICO
 - Em aço
 - Tipo universal
 - Garras metálicas



| Código | Conexão NPT | Pressão máx. de trabalho (Bar) | Dimensões AxL (mm) | Peso (g) |
|-------------|-------------|--------------------------------|--------------------|----------|
| 1629 | 1/8" | 552 | 42x13 | 26 |



ACOPLADOR HIDRÁULICO
 - Em aço
 - Tipo universal
 - 4 garras plásticas



| Código | Conexão NPT | Pressão máx. de trabalho (Bar) | Dimensões AxL (mm) | Peso (g) |
|--------------|-------------|--------------------------------|--------------------|----------|
| 16290 | 1/8" | 552 | 42x13 | 26 |



ACOPLADOR HIDRÁULICO
 - Em aço
 - Tipo universal
 - 4 garras

*Antirretorno



| Código | Conexão NPT | Antirretorno | Pressão máx. de trabalho (Bar) | Dimensões AxL (mm) | Peso (g) |
|--------------|-------------|--------------|--------------------------------|--------------------|----------|
| 1628* | 1/8" | Sim | 552 | 37x14 | 32 |
| 9129 | 1/8" | Não | 552 | 37x14 | 32 |



ACOPLADOR HIDRÁULICO
 - Em aço
 - Tipo universal
 - 4 garras
 - Sextavado



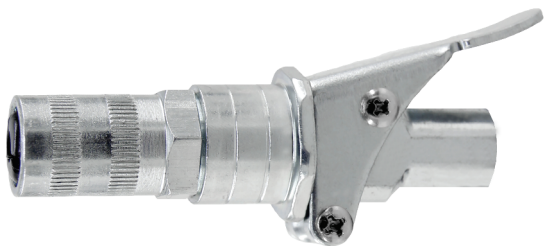
| Código | Conexão NPT | Pressão máx. de trabalho (Bar) | Dimensões AxL (mm) | Peso (g) |
|-------------|-------------|--------------------------------|--------------------|----------|
| 3764 | 1/8" | 275 | 38,5x14 | 6 |



ACOPLADOR HIDRÁULICO
 - Em aço
 - Tipo universal
 - Sextavado



| Código | Conexão NPT | Pressão máx. de trabalho (Bar) | Dimensões AxL (mm) | Peso (g) |
|-------------|-------------|--------------------------------|--------------------|----------|
| 9641 | 1/8" | 552 | 45x15 | 41 |



ACOPLADOR HIDRÁULICO COM ENGATE RÁPIDO

- Em aço
- Tipo universal fino



| Código | Conexão NPT | Pressão máx. de trabalho (Bar) | Dimensões AxL (mm) | Peso (g) |
|--------------|-------------|--------------------------------|--------------------|----------|
| 88950 | 1/8" | 690 | 89,5x14,8 | 195 |



ACOPLADOR COM ENGATE RÁPIDO DUPLO

- Em alumínio
- Para Graxeiras
- 6 Garras



| Código | Conexão NPT | Pressão máx. de trabalho (Bar) | Dimensões AxL (mm) | Peso (g) |
|--------------|-------------|--------------------------------|--------------------|----------|
| 88951 | 1/8" | 690 | 90x60x90 | 118 |



ACOPLADOR COM AGULHA

- Em aço
- Para rolamentos



| Código | Conexão NPT | Pressão máx. de trabalho (Bar) | Dimensões AxL (mm) | Peso (g) |
|-------------|-------------|--------------------------------|--------------------|----------|
| 3368 | 1/8" | 414 | 93x14 | 38 |



ACOPLADOR ESPECIAL

- Em aço
- Modelo Standard
- Tipo botão 16 mm
- Para graxeiras tipo botão



| Código | Coexão NPT | Pressão máx. de trabalho (Bar) | Dimensões AxLxP (mm) | Peso (g) |
|-------------|------------|--------------------------------|----------------------|----------|
| 1646 | 1/8" | 414 | 23x20x32 | 44 |



ACOPLADOR ESPECIAL

- Em latão
- Modelo Gigante
- Tipo botão 22 mm
- Para graxeiras tipo botão



| Código | Conexão NPT | Pressão máx. de trabalho (Bar) | Dimensões AxLxP (mm) | Peso (g) |
|--------------|-------------|--------------------------------|----------------------|----------|
| 16521 | 1/8" | 414 | 35x32x49 | 198 |



ADAPTADOR

- Em aço
- Para cruzeta graxa
- Conexão M 10x1



| Código | Conexão Acoplamento | Pressão máx. de trabalho (Bar) | Dimensões AxL (mm) | Peso (g) |
|-------------|---------------------|--------------------------------|--------------------|----------|
| 0024 | - | 345 | 143x24 | 142 |



EXTENSÃO RÍGIDA CURVA

- Em metal
- Sem acoplador



| Código | Rosca NPT | Pressão máx. de trabalho (PSI) | Comprimento (mm) | Diâmetro Ø (mm) | Peso (g) |
|-------------|-----------|--------------------------------|------------------|-----------------|----------|
| 0845 | 1/8" | 5000 | 150 | 10 | 42 |



EXTENSÃO FLEXÍVEL PARA GRAXA

- Em borracha sintética
- Sem acoplador



| Código | Rosca NPT | Pressão máx. de trabalho (PSI) | Comprimento (mm) | Diâmetro Ø (mm) | Peso (g) |
|-------------|-----------|--------------------------------|------------------|-----------------|----------|
| 1979 | 1/8" | 5800 | 300 | 11 | 68 |
| 1981 | 1/8" | 13000 | 500 | 11 | 84 |



EXTENSÃO FLEXÍVEL PARA GRAXA

- Em borracha sintética
- Modelos sem e com acoplador hidráulico



| Código | Rosca NPT | Acoplador hidráulico | Pressão trabalho (PSI) | Comprimento (mm) | Diâmetro Ø (mm) | Peso (g) |
|-------------|-----------|----------------------|------------------------|------------------|-----------------|----------|
| 8198 | 1/8" | Sem | 5800 | 300 | 11 | 60 |
| 8199 | 1/8" | Sem | 5800 | 500 | 11 | 84 |
| 8186 | 1/8" | Com | 5800 | 300 | 11 | 69 |
| 8187 | 1/8" | Com | 5800 | 500 | 10 | 90 |



EXTENSÃO FLEXÍVEL PARA GRAXA

- Em borracha sintética
- Modelos sem e com acoplador hidráulico



| Código | Rosca NPT | Acoplador hidráulico | Pressão trabalho (PSI) | Comprimento (mm) | Diâmetro Ø (mm) | Peso (g) |
|-------------|-----------|----------------------|------------------------|------------------|-----------------|----------|
| 4283 | 1/8" | Sem | 4500 | 300 | 10 | 60 |
| 4252 | 1/8" | Sem | 4500 | 500 | 10 | 60 |
| 1974 | 1/8" | Com | 4500 | 300 | 10 | 74 |
| 1976 | 1/8" | Com | 4500 | 500 | 10 | 95 |



EXTENSÃO FLEXÍVEL PARA GRAXA

- Em borracha sintética
- Com mola
- Modelos sem e com acoplador hidráulico



| Código | Rosca NPT | Acoplador hidráulico | Pressão trabalho (PSI) | Comprimento (mm) | Diâmetro Ø (mm) | Peso (g) |
|-------------|-----------|----------------------|------------------------|------------------|-----------------|----------|
| 4282 | 1/8" | Sem | 4500 | 300 | 10 | 60 |
| 1977 | 1/8" | Com | 4500 | 300 | 10 | 64 |
| 1975 | 1/8" | Com | 4500 | 500 | 10 | 82 |
| 6051 | 1/8" | Com | 4500 | 430 | 10 | 260 |



GRAXEIRA RETA

- Em aço zincado
- Embalagem com 100 unidades



| Código | Bitola (pol.) | Rosca | Fios / pol. | Dimensões AxL (mm) | Peso (g) |
|-------------|---------------|-------|-------------|--------------------|----------|
| 1476 | 1/4" | UNF | 28 | 13,6x8,1 | 2 |
| 1479 | 5/16" | UNF | 24 | 18,6x9,9 | 4 |
| 5631 | 7/16" | UNF | 20 | 20,3x12,9 | 8 |
| 1478 | 3/8" | UNF | 24 | 17x11 | 4 |
| 1475 | 1/2" | UNF | 20 | 20,7x12,9 | 10 |
| 2812 | 1/2" | UNF | 28 | 25x13,8 | 16 |



GRAXEIRA RETA

- Em aço zincado
- Embalagem com 100 unidades



| Código | Bitola (pol.) | Rosca | Fios / pol. | Dimensões AxL (mm) | Peso (g) |
|-------------|---------------|-------|-------------|--------------------|----------|
| 1477 | 1/8" | NPT | 27 | 16,8x11,1 | 4 |
| 8731 | 1/8" | BSP | 28 | 16,8x11,1 | 4 |
| 2835 | 1/4" | NPT | 18 | 18,3x12,8 | 8 |
| 5284 | 1/4" | BSP | 19 | 18,3x12,8 | 8 |
| 2829 | 3/8" | NPT | 18 | 21x17 | 20 |
| 6747 | 1/2" | NPT | 14 | 22,4x13,9 | 14 |



GRAXEIRA RETA

- Em aço zincado
- Embalagem com 100 unidades



| Código | Bitola (mm) | Rosca | Passo (mm) | Dimensões AxL (mm) | Peso (g) |
|-------------|-------------|---------|------------|--------------------|----------|
| 1481 | 6 | MÉTRICA | 1,0 | 12,7x7 | 2 |
| 1482 | 8 | MÉTRICA | 1,0 | 14,2x9 | 4 |
| 4340 | 8 | MÉTRICA | 1,25 | 15,1x10 | 4 |
| 1480 | 10 | MÉTRICA | 1,0 | 17,8x10,9 | 6 |



GRAXEIRA CURVA 45°
- Em aço zincado
- Embalagem com 100 unidades



| Código | Bitola (pol.) | Rosca | Fios / pol. | Dimensões AxL (mm) | Peso (g) |
|--------|---------------|-------|-------------|--------------------|----------|
| 1460 | 1/4" | UNF | 28 | 21,8x14 | 6 |
| 1463 | 5/16" | UNF | 24 | 21,4x14 | 6 |
| 7965 | 7/16" | UNF | 20 | 23,1x17 | 10 |
| 1462 | 3/8" | UNF | 24 | 26x17,5 | 10 |
| 1459 | 1/2" | UNF | 20 | 23,4x19,7 | 20 |
| 2804 | 1/2" | UNF | 28 | 29,6x19,9 | 22 |



GRAXEIRA CURVA 45°
- Em aço zincado
- Embalagem com 100 unidades



| Código | Bitola (mm) | Rosca | Passo (mm) | Dimensões AxL (mm) | Peso (g) |
|--------|-------------|---------|------------|--------------------|----------|
| 1465 | 6 | MÉTRICA | 1,0 | 23,4x15,9 | 6 |
| 1466 | 8 | MÉTRICA | 1,0 | 20,6x14,7 | 6 |
| 7656 | 8 | MÉTRICA | 1,25 | 20,6x14,7 | 6 |
| 1464 | 10 | MÉTRICA | 1,0 | 23,16,3 | 8 |



GRAXEIRA CURVA 45°
- Em aço zincado
- Embalagem com 100 unidades



| Código | Bitola (pol.) | Rosca | Fios / pol. | Dimensões AxL (mm) | Peso (g) |
|--------|---------------|-------|-------------|--------------------|----------|
| 1461 | 1/8" | NPT | 27 | 26,4x16 | 10 |
| 8732 | 1/8" | BSP | 28 | 26,4x16 | 10 |
| 2830 | 1/4" | NPT | 18 | 26,5x19 | 16 |
| 8741 | 1/4" | BSP | 19 | 26,5x19 | 16 |
| 2814 | 3/8" | NPT | 18 | 28,6x21,5 | 34 |
| 8463 | 1/2" | NPT | 14 | 28,6x21,5 | 34 |



GRAXEIRA CURVA 90°
- Em aço zincado
- Embalagem com 100 unidades



| Código | Bitola (pol.) | Rosca | Fios / pol. | Dimensões AxL (mm) | Peso (g) |
|--------|---------------|-------|-------------|--------------------|----------|
| 1470 | 1/4" | UNF | 28 | 17,7x16 | 6 |
| 1472 | 5/16" | UNF | 24 | 17,5x17,1 | 6 |
| 7966 | 7/16" | UNF | 20 | 19,2x20,1 | 10 |
| 1471 | 3/8" | UNF | 24 | 20,5x17,3 | 10 |
| 1469 | 1/2" | UNF | 20 | 24,1x20,5 | 20 |
| 2810 | 1/2" | UNF | 28 | 24,5x20,8 | 22 |



GRAXEIRA CURVA 90°
- Em aço zincado
- Embalagem com 100 unidades



| Código | Bitola (mm) | Rosca | Passo (mm) | Dimensões AxL (mm) | Peso (g) |
|--------|-------------|---------|------------|--------------------|----------|
| 1474 | 6 | MÉTRICA | 1,0 | 17,5x16,5 | 6 |
| 1468 | 8 | MÉTRICA | 1,0 | 16,4x15,5 | 6 |
| 7657 | 8 | MÉTRICA | 1,25 | 16,4x15,5 | 6 |
| 1473 | 10 | MÉTRICA | 1,0 | 19,2x19,4 | 10 |



GRAXEIRA CURVA 90°
- Em aço zincado
- Embalagem com 100 unidades



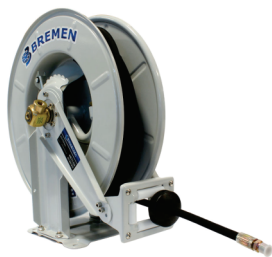
| Código | Bitola (pol.) | Rosca | Fios / pol. | Dimensões AxL (mm) | Peso (g) |
|--------|---------------|-------|-------------|--------------------|----------|
| 1467 | 1/8" | NPT | 27 | 20,6x17,2 | 10 |
| 8733 | 1/8" | BSP | 28 | 20,6x17,2 | 10 |
| 2837 | 1/4" | NPT | 18 | 20,5x21,2 | 16 |
| 8742 | 1/4" | BSP | 19 | 20,5x21,2 | 16 |
| 2826 | 3/8" | NPT | 18 | 24,1x27,4 | 40 |
| 8462 | 1/2" | NPT | 14 | 24,1x27,4 | 40 |



GRAXEIRA TIPO BOTÃO
- Em aço zincado
- Embalagem com 100 unidades



| Código | Bitola (pol.) | Rosca | Fios / pol. | Dimensões AxL (mm) | Peso (g) |
|--------|---------------|-------|-------------|--------------------|----------|
| 8734 | 1/8" | BSP | 28 | 20x16 | 8 |
| 8735 | 1/8" | NPT | 27 | 20x16 | 8 |
| 8736 | 1/4" | BSP | 19 | 20x16 | 8 |
| 8737 | 1/4" | NPT | 18 | 20x16 | 8 |



CARRETEL ABERTO PARA GRAXA

- Em aço
- Retração automática
- Mangueira de 1/4"
- *Sem mangote



| Código | Mangueira (m) | Pressão máx. de trabalho (PSI / Bar) | Dimensões AxLxP (mm) | Peso (Kg) |
|---------------|---------------|--------------------------------------|----------------------|-----------|
| 60860* | 15x1/4" | 5800 / 400 | 560x230x565 | 21,000 |
| 8392* | 15x1/4" | 5000 / 344 | 510x280x550 | 24,000 |
| 4829 | 15x1/4" | 5800 / 400 | 540x260x540 | 23,900 |
| 3791* | 15x1/4" | 5800 / 400 | 540x260x540 | 22,500 |



CARRETEL ABERTO PARA ÓLEO LUBRIFICANTE

- Em aço
- Retração automática
- Mangueira de 1/2"
- *Sem mangote



| Código | Mangueira (m) | Pressão máx. de trabalho (PSI / Bar) | Dimensões AxLxP (mm) | Peso (Kg) |
|---------------|---------------|--------------------------------------|----------------------|-----------|
| 8393* | 15x1/2" | 2000 / 138 | 540x270x540 | 24,000 |
| 3789* | 15x1/2" | 2000 / 138 | 540x270x540 | 21,900 |
| 4828 | 15x1/2" | 2000 / 138 | 540x270x540 | 21,900 |
| 60850* | 15x1/2" | 1958 / 136 | 560x230x565 | 16,500 |
| 86020* | 30x1/2" | 1950 / 130 | 610x350x640 | 45,000 |



CARRETEL ABERTO PARA ÓLEO LUBRIFICANTE

- Em aço
- Retração automática

*Não acompanha mangueira



| Código | Capacidade Mangueira(m) | Pressão máx. de trabalho (PSI / Bar) | Dimensões AxLxP (mm) | Peso (Kg) |
|----------------|-------------------------|--------------------------------------|----------------------|-----------|
| 49030* | 15x1/2" | 1958 / 136 | 560x230x565 | 18,000 |
| 860200* | 30x1/2" | 1958 / 136 | 610x350x640 | 36,000 |



CARRETEL ABERTO PARA ÓLEO DIESEL

- Em aço
- Retração manual
- Obs.: Não acompanha mangueira



| Código | P/ mangueira (m) | | Pressão máx. de trabalho (PSI / Bar) | Dimensões AxLxP (mm) | Peso (Kg) |
|--------------|------------------|----|--------------------------------------|----------------------|-----------|
| | 3/4" | 1" | | | |
| 9568 | 20 | 15 | 1957 / 135 | 610X350X640 | 27,000 |
| 86041 | 40 | 30 | 1957 / 135 | 610X350X640 | 32,000 |



CARRETEL ABERTO PARA ÓLEO DIESEL

- Em aço
- Retração automática



| Código | Mangueira (m) | Pressão de trabalho (PSI / Bar) | Dimensões AxL (mm) | Peso (Kg) |
|--------------|---------------|---------------------------------|--------------------|-----------|
| 73780 | 10x3/4" | 1450 / 100 | 573x260 | 26,000 |
| 73790 | 15x3/4" | 1450 / 100 | 573x330 | 36,000 |
| 79190 | 20x3/4" | 1450 / 100 | 573x350 | 45,000 |
| 73800 | 10x1" | 1087 / 75 | 573x330 | 34,000 |
| 73810 | 15x1" | 1087 / 75 | 573x350 | 36,000 |
| 86050 | 20x1" | 1087 / 75 | 573x507 | 42,000 |
| 86042 | 30x1" | 1087 / 75 | 573x507 | 50,000 |



CARRETEL ABERTO PARA ÓLEO DIESEL

- Em aço
- Retração automática

*Não acompanha mangueira



| Código | Mangueira (m) | Pressão de trabalho (PSI / Bar) | Dimensões AxLxP (mm) | Peso (Kg) |
|--------------|---------------|---------------------------------|----------------------|-----------|
| 8440 | 15x3/4" | 290 / 20 | 497x465x351 | 45,000 |
| 8438 | 15x1" | 290 / 20 | 497x465x421 | 35,000 |
| 9787 | 25x1" | 290 / 20 | 520x580x350 | 46,000 |
| 9788* | Sem | 1087 / 75 | 580x580x350 | 33,000 |
| 97880 | 25x1" | 290 / 20 | 580x580x350 | 43,000 |
| 94882 | 30x1" | 290 / 20 | 634x638x544 | 43,000 |



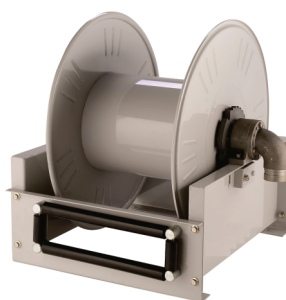
CARRETEL ABERTO PARA ÓLEO DIESEL

- Em aço
- Retração automática

Obs.: Não acompanha mangueira



| Código | Mangueira (m) | Pressão máx. de trabalho (PSI / Bar) | Dimensões AxL (mm) | Peso (Kg) |
|--------------|---------------|--------------------------------------|--------------------|-----------|
| 86030 | 15x3/4" | 1450 / 100 | 537x480 | 27,000 |
| 86040 | 40x3/4" | 1450 / 100 | 573x507 | 42,000 |



CARRETEL ABERTO PARA ÓLEO DIESEL

- Em aço
- Retração automática

*Acompanha mangueira



| Código | Mangueira (m) | Pressão máx. de trabalho (PSI / Bar) | Dimensões AxLxP (mm) | Peso (Kg) |
|--------------|---------------|--------------------------------------|----------------------|-----------|
| 9488 | 15x1 1/2" | 1305 / 90 | 634x638x544 | 43,000 |
| 9825* | 15x1 1/2" | 1305 / 90 | 634x638x544 | 43,000 |



CARRETEL ABERTO PARA ÁGUA E AR

- Em aço
- Retração automática



| Código | Mangueira (m) | Pressão máx. de trabalho (PSI / Bar) | Dimensões AxLxP (mm) | Peso (Kg) |
|-------------|---------------|--------------------------------------|----------------------|-----------|
| 8702 | 15x1/2" | 300/20 | 520x230x540 | 22,000 |



CARRETEL ABERTO

- Em aço
- Para Água e Ar comprimido
- Retração automática
- Engate rápido



| Código | Mangueira (m) | Pressão de trabalho (PSI / Bar) | Dimensões AxLxP (mm) | Peso (Kg) |
|--------------|---------------|---------------------------------|----------------------|-----------|
| 7636 | 15x3/8" | 290 / 20 | 430x170x480 | 17,000 |
| 76360 | 15x3/8" | 580 / 40 | 560x230x565 | 18,000 |



CARRETEL ABERTO

- Em aço
- Para Ar comprimido
- Retração automático



| Código | Mangueira (m) | Pressão de trabalho (PSI / Bar) | Dimensões AxLxP (mm) | Peso (Kg) |
|-------------|---------------|---------------------------------|----------------------|-----------|
| 3413 | 15x3/8" | 1087/ 20 | 470x210x500 | 15,000 |



CARRETEL ABERTO

- Em aço
- Para Ar comprimido
- Retração manual
- Conexões de 1/4" x 1/4"



| Código | Mangueira (m) | Pressão de trabalho (PSI / Bar) | Dimensões AxLxP (mm) | Peso (Kg) |
|-------------|---------------|---------------------------------|----------------------|-----------|
| 3942 | 30x1/2" | 1087 / 20 | 350x250x320 | 10,000 |



CARRETEL ABERTO

- Em aço
- Para Água
- Retração automática



| Código | Mangueira (m) | Pressão de trabalho (PSI / Bar) | Dimensões AxLxP (mm) | Peso (Kg) |
|-------------|---------------|---------------------------------|----------------------|-----------|
| 6111 | 15x1/2" | 250 / 18 | 460x210x490 | 21,000 |

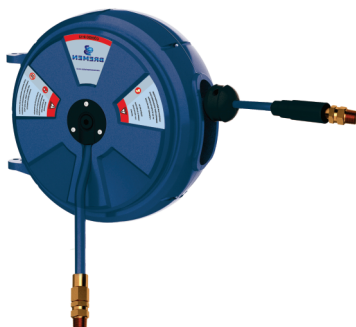


CARRETEL FECHADO

- Em polietileno
- Para Ar comprimido
- Retração automática
- Suporte de parede



| Código | Mangueira (m) | Material da Mangueira | Pressão máx. de trabalho (Bar) | Dimensões AxL (mm) | Peso (Kg) |
|-------------|---------------|-----------------------|--------------------------------|--------------------|-----------|
| 8113 | 15x5/16" | PU | 20 | 330x160 | 4,350 |



CARRETEL FECHADO

- Em polietileno
- Para Água
- Retração automática
- Suporte de parede



| Código | Mangueira (m) | Material da Mangueira | Pressão máx. de trabalho (Bar) | Dimensões AxL (mm) | Peso (Kg) |
|-------------|---------------|-----------------------|--------------------------------|--------------------|-----------|
| 8115 | 15x5/16" | PVC | 20 | 330x160 | 4,350 |



CARRETEL ELÉTRICO FECHADO

- Em polietileno
- Aplicação: elétrica
- Cabo elétrico
- Retração automática
- Com suporte para parede
- Cabo elétrico com 3 vias x 1,5mm

| Código | Tensão (v) | Cabo elétrico (m) | Dimensões AxL (mm) | Peso (Kg) |
|-------------|------------|-------------------|--------------------|-----------|
| 8116 | 115/230 | 15 | 330x160 | 4,300 |

MANGUEIRA PARA GRAXA

- Em borracha sintética SAE 100 R2AT
(duas tramas)
- Pressão máxima 5000 PSI

Acompanha:
-Conexões



| Código | Diâmetro Interno (pol.) | Comprimento (m) | Peso (Kg) |
|--------|-------------------------|-----------------|-----------|
| 0150 | 1/4" | 2 | 0,580 |
| 0151 | 1/4" | 3 | 0,870 |
| 0152 | 1/4" | 4 | 1,160 |
| 0153 | 1/4" | 5 | 1,450 |
| 0147 | 1/4" | 10 | 2,900 |
| 0148 | 1/4" | 15 | 4,350 |
| 0149 | 1/4" | 20 | 5,800 |



MANGOTE PARA CARRETEL

- Com conexões
- Para Graxa - 1/4"

*Para Óleo - 1/2"



| Código | Comprimento (mm) | Peso (Kg) |
|--------|------------------|-----------|
| 4069 | 1540 | 0,400 |
| 5304* | 1670 | 0,400 |

MANGUEIRA PARA ÓLEO LUBRIFICANTE

- Em borracha sintética SAE 100 R1AT
(uma trama)
- Pressão máxima 2000 PSI

* Sem trama

Acompanha:
-Conexões



| Código | Diâmetro Interno (pol.) | Comprimento (m) | Peso (Kg) |
|--------|-------------------------|-----------------|-----------|
| 1579 | 1/2" | 4 | 1,900 |
| 1574 | 1/2" | 10 | 4,760 |
| 1575 | 1/2" | 15 | 7,140 |
| 1583* | 3/4" | 4 | 3,680 |
| 1488 | 1/2" | 5 | 2,400 |



KIT MANGUEIRA PARA ABASTECIMENTO

Acompanha:

*Bico manual de alumínio

**Bico manual de polietileno



| Código | Diâmetro interno (pol.) | Comprimento (m) | Peso (Kg) |
|--------|-------------------------|-----------------|-----------|
| 2711* | 3/4" | 4 | 2,950 |
| 5111** | 3/4" | 4 | 2,850 |

MANGUEIRA DE SUCÇÃO

- Em PVC
- Pressão máxima 80 PSI

* Conexões 3/4" e 1" MF

**Rolo de 50m de comprimento



| Código | Diâmetro interno (pol.) | Comprimento (m) | Peso (Kg) |
|--------|-------------------------|-----------------|-----------|
| 5220* | 1" | 1,40 ou 1,0 | 0,630 |
| 8967** | 1" | 50 (rolo) | 0,354 |

MANGUEIRA PARA ÓLEO DIESEL

- Em borracha nitrílica
- Utilizada para transferência de diesel
- Rolos com 50 metros



| Código | Diâmetro Interno (pol.) | Pressão de trabalho (Bar) | Comprimento do rolo (m) | Peso por metro (Kg) |
|--------|-------------------------|---------------------------|-------------------------|---------------------|
| 9312 | 3/4" | 20 | 50 | 0,618 |
| 9313 | 1" | 20 | 50 | 0,824 |

MANGUEIRA HIDRÁULICA

- Em borracha sintética SAE 100
- Para Água, Ar comprimido, Diesel e Óleo lubrificante
- Rolos com 50m

*Utilizada também em propulsora para graxa



| Código | Referência | Diâmetro Interno (pol.) | Nº de tramas | Pressão Trabalho (PSI) | Pressão Ruptura (PSI) | Peso por metro (Kg) |
|--------|------------|-------------------------|--------------|------------------------|-----------------------|---------------------|
| 6346 | R1AT | 1/4" | 1 | 2750 | 11020 | 0,630 |
| 6496* | R2AT | 1/4" | 2 | 5800 | 23200 | 0,680 |
| 6347 | R2AT | 3/8" | 2 | 3900 | 15950 | 0,890 |
| 6494 | R1AT | 1/2" | 1 | 2320 | 9280 | 0,910 |
| 6348 | R2AT | 1/2" | 2 | 3550 | 14210 | 1,160 |
| 6349 | R2AT | 5/8" | 2 | 2780 | 11140 | 1,370 |



MANGUEIRA HIDRÁULICA

- Em borracha sintética SAE 100
- Para Água, Ar comprimido, Diesel e Óleo lubrificante
- Rolos com 50m



| Código | Referência | Diâmetro Interno (pol.) | Nº de tramas | Pressão Trabalho (PSI) | Pressão Ruptura (PSI) | Peso por metro (Kg) |
|--------|------------|-------------------------|--------------|------------------------|-----------------------|---------------------|
| 6495 | R1AT | 3/4" | 1 | 1520 | 6090 | 1,400 |
| 6350 | R2AT | 3/4" | 2 | 2270 | 9100 | 1,650 |
| 6352 | R12 | 3/4" | 4 | 4060 | 16240 | 1,230 |
| 6497 | R1AT | 1" | 1 | 1000 | 4000 | 2,130 |
| 6351 | R2AT | 1" | 2 | 2030 | 8120 | 1,370 |
| 6353 | R12 | 1" | 4 | 4060 | 16240 | 1,920 |

**MANGUEIRA TRANSPARENTE**

- Em poliuretano
- Para sucção e descarga de Água, Diesel e Óleo lubrificante
- Parede 3 mm
- Pressão máxima 250 PSI
- Reforçada com espirais de aço zincado



| Código | Diâmetro Interno (pol.) | Comprimento do rolo (m) | Peso por metro (Kg) |
|-------------|-------------------------|-------------------------|---------------------|
| 7918 | 3/4" | 50 | 0,300 |
| 9802 | 1" | 50 | 0,200 |

**MANGUEIRA PVC CRISTAL TRANÇADA**

- Em poliuretano
- Para sucção e descarga de Água, Diesel e Uréia
- Pressão máxima 250 PSI
- *Azul**



| Código | Diâmetro Interno (pol.) | Comprimento do rolo (m) | Peso por metro (Kg) |
|--------------|-------------------------|-------------------------|---------------------|
| 7552 | 3/4" | 50 | 0,400 |
| 9801 | 1" | 50 | 0,300 |
| 9800* | 2" | 50 | 0,600 |

**MANGUEIRA PARA ARLA 32**

- Em EPDM (Etileno, Propileno, Dieno e Monômero)
- Para Vapor, Água, Ar, Óleo, Graxa à base de silicone, Álcool, Gasolina, Metanol, Diesel, Fluido de freio e Uréia
- Utilizada em bombas elétricas, pneumáticas e manuais



| Código | Diâmetro Interno (pol.) | Pressão de trabalho (Bar) | Comprimento do rolo (m) | Peso por metro (Kg) |
|-------------|-------------------------|---------------------------|-------------------------|---------------------|
| 8278 | 3/4" | 20 | 50 | 0,330 |
| 8751 | 1" | 20 | 50 | - |

**MANGUEIRA PARA ÁGUA E AR**

- Em borracha sintética
- Utilizada para águas alcalinas ou levemente ácidas e ar comprimido
- Rolos com 50 metros



| Código | Diâmetro Interno (pol.) | Pressão máx. de trabalho (Bar) | Peso por metro (Kg) |
|-------------|-------------------------|--------------------------------|---------------------|
| 8746 | 1/4" | 20 | 0,16 |
| 8747 | 5/16" | 20 | 0,19 |
| 8748 | 3/8" | 20 | 0,23 |
| 9311 | 1/2" | 20 | 0,20 |

**MANGUEIRA PARA LAVAR AUTOS**

- Em borracha sintética
- Utilizada para lavagem em veículos
- Rolos com 50 metros



| Código | Diâmetro Interno (pol.) | Pressão máx. de trabalho (PSI) | Peso por metro (Kg) |
|-------------|-------------------------|--------------------------------|---------------------|
| 8749 | 1/2" | 800 | 0,52 |
| 8750 | 3/4" | 800 | 0,62 |

**MANGUEIRA ESPIRALADA PARA AR COMPRIMIDO**

- Em PVC retrátil
- Pressão máxima 190 PSI
- *Sem conexões**



| Código | Diâmetro Interno (pol.) | Conexões (pol.) | Comprimento (m) | Peso (Kg) |
|--------------|-------------------------|-----------------|-----------------|-----------|
| 6212* | 1/4" | - | 5 | 0,270 |
| 8646 | 5/16" | 1/4" | 10 | 0,812 |

**MANGUEIRA PARA COMBUSTÍVEL COM INMETRO**

- Em borracha
- Para bomba de abastecimento comercial
- Conexões MG/MF



| Código | Diâmetro Interno (pol.) | Comprimento (m) | Peso (Kg) |
|--------------|-------------------------|-----------------|-----------|
| 98170 | 3/4" | 5 | 3 |
| 98350 | 1" | 5 | 4 |

**MANGUEIRA PARA COMBUSTÍVEL COM INMETRO**

- Em borracha
- Pressão máxima 290 PSI



| Código | Diâmetro interno (pol.) | Comprimento (m) |
|-------------|-------------------------|-----------------|
| 9314 | 3/4" | 50 |
| 9518 | 1" | 50 |

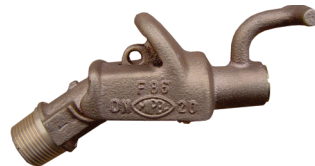


TORNEIRA PARA TAMBOR

- Em ferro fundido
- Para Óleo lubrificante, Diesel, Querosene e Produtos químicos leves
- Tipo fecho rápido
- Utilizada em tambores, tanques e outros



| Código | Diâmetro (pol.) | Rosca | Dimensões AxL (mm) | Peso (Kg) |
|--------|-----------------|-------|--------------------|-----------|
| 0315 | 3/4" | NPT | 60x150 | 0,540 |
| 0305 | 2" | NPT | 85x170 | 1,490 |

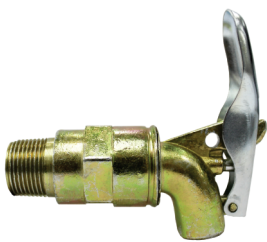


TORNEIRA PARA TAMBOR

- Em bronze
- Para Óleo lubrificante, Diesel, Querosene e Produtos químicos leves
- Tipo alavanca
- Utilizada em tambores, tanques e outros



| Código | Diâmetro (pol.) | Rosca | Dimensões AxL (mm) | Peso (Kg) |
|--------|-----------------|-------|--------------------|-----------|
| 0188 | 2" | NPT | 140x220 | 1,374 |
| 0189 | 3/4" | NPT | 60x175 | 0,440 |



TORNEIRA PARA TAMBOR

- Em ferro
- Para Óleo lubrificante, Diesel, Querosene e Produtos químicos leves
- Tipo alavanca
- Utilizada em tambores, tanques e outros



| Código | Diâmetro (pol.) | Rosca | Dimensões AxL (mm) | Peso (Kg) |
|--------|-----------------|-------|--------------------|-----------|
| 2388 | 3/4" | BSP | 100x120 | 0,250 |

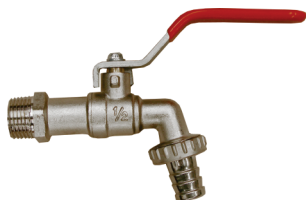


TORNEIRA PARA TAMBOR

- Em latão
- Para Óleo lubrificante, Diesel, Querosene e Produtos químicos leves
- Tipo alavanca
- Utilizada em tambores, tanques e outros



| Código | Diâmetro (pol.) | Rosca | Dimensões AxL (mm) | Peso (Kg) |
|--------|-----------------|-------|--------------------|-----------|
| 8913 | 3/4" | BSP | 70x75 | 0,230 |



TORNEIRA DE ABERTURA RÁPIDA

- Em latão
- Para Água
- 1/4 de volta
- Tipo fecho rápido
- Resistência 150 libras/pol²



| Código | Diâmetro (pol.) | Rosca | Dimensões AxL (mm) | Peso (Kg) |
|--------|-----------------|-------|--------------------|-----------|
| 2982 | 1/2" | BSP | 90x160 | 0,240 |
| 2979 | 3/4" | BSP | 95x175 | 0,285 |
| 2973 | 1" | BSP | 110x190 | 0,416 |



TORNEIRA PARA TAMBOR

- Em polietileno
- Para Óleo lubrificante, Diesel, Querosene e Produtos químicos leves
- Tipo alavanca
- Utilizada em tambores, tanques e outros



| Código | Diâmetro (pol.) | Rosca | Dimensões AxL (mm) | Peso (Kg) |
|--------|-----------------|-------|--------------------|-----------|
| 2489 | 2" | BSP | 165x155 | 0,260 |



TORNEIRA PARA TAMBOR

- Em polietileno
- Para Óleo lubrificante, Diesel, Querosene e Produtos químicos leves
- Tipo alavanca
- Tipo fecho rápido
- Utilizada em tambores, tanques e outros



| Código | Diâmetro (pol.) | Rosca | Dimensões AxL (mm) | Peso (Kg) |
|--------|-----------------|-------|--------------------|-----------|
| 8191 | 3/4" | BSP | 65x80 | 0,100 |



TORNEIRA PARA TAMBOR

- Em polietileno
- Para Óleo lubrificante, Diesel, Querosene e Produtos químicos leves
- Tipo alavanca
- Tipo fecho rápido
- Utilizada em tambores, tanques e outros



| Código | Diâmetro (pol.) | Rosca | Dimensões AxL (mm) | Peso (Kg) |
|--------|-----------------|-------|--------------------|-----------|
| 2492 | 3/4" | BSP | 65x80 | 0,020 |



FILTRO E ELEMENTO FILTRANTE PARA COMBUSTÍVEL

- Em alumínio
- Para Diesel, Gasolina e Querosene
- Rosca NPT
- 25 micras

* Somente elemento



| Código | Conexões (pol.) | Vazão até (l/min) | Pressão de trab. (PSI / Bar) | Dimensões AxL (mm) | Peso (Kg) |
|--------|-----------------|-------------------|------------------------------|--------------------|-----------|
| 9183 | 1" | 56 | 50 / 3,4 | 220X100 | 1,20 |
| 8582* | 1" | 56 | 50 / 3,4 | 130x92 | 0,508 |



FILTRO COMPLETO E ELEMENTO FILTRANTE PARA COMBUSTÍVEL

- Em alumínio
- Para Diesel e Gasolina
- Rosca BSP
- 30 micras
- Com absorção de água

*Somente elemento



| Código | Conexões (pol.) | Vazão até (l/min) | Pressão de trab. (PSI / Bar) | Dimensões AxL (mm) | Peso (Kg) |
|--------|-----------------|-------------------|------------------------------|--------------------|-----------|
| 9184 | 1" | 70 | 50 / 3,5 | 280x100 | 2,400 |
| 9185* | 1" | 70 | 50 / 3,5 | 220x95 | 0,816 |



FILTRO E ELEMENTO FILTRANTE PARA COMBUSTÍVEL

- Em alumínio
- Para Diesel, Gasolina e Óleo Lubrificante
- Rosca BSP
- 10 micras

*Somente elemento



| Código | Conexões (pol.) | Vazão até (l/min) | Pressão de trab. (PSI / Bar) | Dimensões AxL (mm) | Peso (Kg) |
|--------|-----------------|-------------------|------------------------------|--------------------|-----------|
| 9382 | 1" | 60 | 175 / 12 | 160x100 | 1,000 |
| 9381* | 3/4" | 56 | 175 / 12 | 145x98 | 0,580 |
| 9380 | 1" | 100 | 175 / 12 | 236/71 | 2,600 |
| 9388* | 1 1/4" | 100 | 175 / 12 | 180/132 | 1,250 |



FILTRO PARA COMBUSTÍVEL

- Em alumínio e cúpula de policarbonato
- Para Álcool, Diesel e Gasolina
- Rosca NPT
- 10 micras

*Somente elemento



| Código | Conexões (pol.) | Vazão até (l/min) | Dimensões AxL (mm) | Peso (Kg) |
|--------|-----------------|-------------------|--------------------|-----------|
| 8189 | 1" | 60 | 130x111 | 0,644 |
| 8190* | 1" NPP | 60 | 120x70 | 0,090 |



FILTRO PARA COMBUSTÍVEL

- Em alumínio e cúpula de alumínio
- Para Álcool, Diesel e Gasolina
- Rosca NPT



| Código | Conexões (pol.) | Vazão até (l/min) | Dimensões AxL (mm) | Peso (Kg) |
|--------|-----------------|-------------------|--------------------|-----------|
| 0121 | 1 1/2" | 50 | 265x161 | 2,100 |



FILTRO PARA COMBUSTÍVEL

- Em alumínio e cúpula de policarbonato
- Para Álcool, Diesel e Gasolina
- Rosca NPT

*Sem elemento filtrante



| Código | Conexões (pol.) | Vazão até (l/min) | Dimensões AxL (mm) | Peso (Kg) |
|---------|-----------------|-------------------|--------------------|-----------|
| 5980 | 1 1/2" | 50 | 265x161 | 2,158 |
| 598000* | 1 1/2" | 50 | 265X161 | 2,158 |



FILTRO PARA COMBUSTÍVEL

- Em alumínio e cúpula de policarbonato
- Para Álcool, Diesel e Gasolina
- Rosca NPT



| Código | Conexões (pol.) | Vazão até (l/min) | Elemento Filtrante | Dimensões AxL (mm) | Peso (Kg) |
|--------|-----------------|-------------------|--------------------|--------------------|-----------|
| 9152 | 1 1/2" | 80 | Sem | 265x161 | 2,000 |
| 91540 | 1 1/2" | 80 | Resina fenólica | 265x161 | 2,100 |
| 9155 | 1 1/2" | 80 | Inox | 265x161 | 2,300 |
| 9154 | 1 1/2" | 80 | Resina fenólica | 265x161 | 2,300 |

**ELEMENTO FILTRANTE**

- Em aço inox
- Para Álcool, Diesel e Gasolina
- 60 micras



| Código | Conexões (pol.) | Dimensões AxL (mm) | Peso (Kg) |
|-------------|-----------------|--------------------|-----------|
| 9153 | 1 1/2" | 140x60 | 0,100 |

**ELEMENTO FILTRANTE**

- Em resina fenólica
- Para Álcool, Diesel e Gasolina
- 10 micras

Obs.: Para filtro 7311 / 5 peças



| Código | Dimensões AxLxP (mm) | Peso (Kg) |
|---------------|----------------------|-----------|
| 731101 | 250x65x27 | 0,600 |

**ELEMENTO FILTRANTE**

- Em resina fenólica
- Para Álcool, Diesel e Gasolina
- 10 micras
- Rosca NPT

*Somente elemento



| Código | Conexões (pol.) | Dimensões AxL (mm) | Peso (Kg) |
|---------------|-----------------|--------------------|-----------|
| 4782 | 1 1/2" | 138x63 | 0,100 |
| 47820* | 1 1/2" | 100x63 | 0,40 |

**ELEMENTO FILTRANTE**

- Em celulose de linter de algodão
- Para Diesel
- Retenção de partículas de 1 a 3 micras; retém também água emulsionada

Obs.: 2 unidades por modelo



| Código | Para filtros modelo | Dimensões AxL (mm) | Peso (Kg) |
|-------------|---------------------------|--------------------|-----------|
| 3886 | 3835 / 3883 / 3882 / 3892 | 150x130 | 0,674 |
| 3888 | 3885 | 160x150 | 0,750 |
| 4623 | 4622 | 160x150 | 1,046 |
| 3887 | 3884 | 200x150 | 1,480 |
| 7788 | 7786 / 7787 | 200x150 | 1,480 |



**CHAVE PARA TROCA DE ÓLEO
TIPO PÉ DE GALO**

- Em aço carbono
- Quadrados com 9, 10, 12, 13,14, 16, 19 e 22 mm

| Código | Dimensões AxL (mm) | Peso (Kg) |
|-------------|--------------------|-----------|
| 0083 | 250X60 | 0,752 |



**CHAVE PARA TROCA DE ÓLEO
TIPO PÉ DE GALINHA**

- Em aço carbono
- Sextavados com 12, 14, 16, 17, 18, 19 e 22 mm

| Código | Dimensões AxL (mm) | Peso (Kg) |
|-------------|--------------------|-----------|
| 0082 | 250X60 | 0,744 |



CHAVE SACA FILTRO
- Em cinta de aço carbono
- Com cabo revestido



EXTRATOR PARA FILTRO DE ÓLEO
- Em aço carbono zincado
- Regulável
- Encaixe 1/2" F x 3/4" M

| Código | Regulagem (mm) | Dimensões AxL (mm) | Peso (Kg) |
|-------------|----------------|--------------------|-----------|
| 0084 | 100 - 111 | 230x140 | 0,330 |

| Código | Regulagem (mm) | Dimensões AxLxP (mm) | Peso (Kg) |
|-------------|----------------|----------------------|-----------|
| 5627 | 60 - 120 | 115x90x60 | 0,392 |



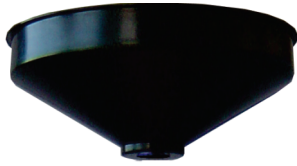
CHAVE SACA FILTRO
- Em cinta de aço inoxidável
- Com cabo revestido
*FIRE



CHAVE SACA FILTRO
- Em aço carbono
- De corrente
- Cabo de 8"

| Código | Regulagem (mm) | Dimensões AxL (mm) | Peso (Kg) |
|--------------|----------------|--------------------|-----------|
| 1795* | 57 - 65 | - | 0,302 |
| 0089 | 71 - 79 | 220x115 | 0,276 |
| 0086 | 89 - 98 | 230x130 | 0,334 |

| Código | Regulagem (mm) | Dimensões AxL (mm) | Peso (Kg) |
|-------------|----------------|--------------------|-----------|
| 1792 | 30 - 120 | 225x65 | 0,494 |



FUNIL PARA COLETOR

- Em polietileno
- Utilizado nos códigos 1822 e 1801

| Código | Capacidade (L) | Dimensões AxL (mm) | Peso (Kg) |
|-------------|----------------|--------------------|-----------|
| 6510 | 6 | 250x310 | 0,640 |



COLETOR DE ÓLEO

- Em polietileno
- Altura regulável



| Código | Capacidade (L) | Rodas | Torneira | Dimensões AxL (mm) | Peso (Kg) |
|-------------|----------------|-------|----------|--------------------|-----------|
| 1822 | 30 | 4 | Sem | 1220x440 | 4,600 |
| 1801 | 65 | 3 | Com | 1410x470 | 6,500 |



COLETOR DE ÓLEO

- Em metal
- Altura regulável
- 3 rodas



| Código | Capacidade (L) | Torneira | Dimensões AxL (mm) | Peso (Kg) |
|-------------|----------------|----------|--------------------|-----------|
| 0093 | 50 | Sem | 1490x315 | 9,660 |



ESTANTE PINGADEIRA

- Em chapa de aço
- Para transferir e coletar óleo lubrificante usado
- Altura fixa

Acompanha:

- 6 funis



| Código | Capacidade (L) | Torneira | Dimensões AxL (mm) | Peso (Kg) |
|-------------|----------------|----------|--------------------|-----------|
| 4342 | 25 | Com | 800x365 | 8,500 |



BANDEJA COLETORES DE ÓLEO

- Em chapa de aço
- Para utilização no piso
- Tela de proteção
- Bujão de escoamento
- Quebra ondas



| Código | Capacidade (L) | Dimensões AxLxP (mm) | Peso (Kg) |
|-------------|----------------|----------------------|-----------|
| 3890 | 80 | 300x900x800 | 24,000 |



BANDEJA COLETORES DE ÓLEO

- Em chapa de aço
- Para utilização no piso
- Tela de proteção
- Bujão de escoamento



| Código | Capacidade (L) | Dimensões AxLxP (mm) | Peso (Kg) |
|-------------|----------------|----------------------|-----------|
| 8960 | 68 | 195x660x1185 | 22,000 |



BACIA PARA LAVAR PEÇAS

- Em polietileno

| Código | Capacidade (L) | Dimensões AxL (mm) | Peso (Kg) |
|-------------|----------------|--------------------|-----------|
| 1747 | 6 | 90x380 | 0,240 |
| 1748 | 8 | 110x390 | 0,320 |



BACIA PARA LAVAR PEÇAS

- Em polietileno
- Com dreno

| Código | Capacidade (L) | Dimensões AxLxP (mm) | Peso (Kg) |
|-------------|----------------|----------------------|-----------|
| 8192 | 16 | 160x460x590 | 1,022 |





ALMOTOLIA

- Em polietileno de alta densidade
- Para água, óleos, combustíveis e produtos ácidos



| Código | Capacidade (ml) | Haste | Dimensões AxL (mm) | Peso (g) |
|-------------|-----------------|--------|--------------------|----------|
| 1739 | 125 | Rígida | 280x210 | 38 |
| 1740 | 250 | Rígida | 330x220 | 52 |
| 1741 | 500 | Rígida | 320x220 | 66 |



ALMOTOLIA

- Em polietileno de alta densidade
- Para água, óleos, combustíveis e produtos ácidos



| Código | Capacidade (ml) | Haste | Dimensões AxL (mm) | Peso (g) |
|----------------|-----------------|----------|--------------------|----------|
| 4058 | 125 | Rígida | 280x210 | 32 |
| 4062 | 250 | Rígida | 330x220 | 44 |
| 4064 | 500 | Rígida | 320x220 | 54 |
| 406401* | 500 | Flexível | 320x220 | 54 |



ALMOTOLIA

- Em polietileno de alta densidade
- Para lubrificação e manutenção de peças e equipamentos



| Código | Capacidade (ml) | Haste | Dimensões AxL (mm) | Peso (g) |
|-------------|-----------------|----------|--------------------|----------|
| 1737 | 350 | Flexível | 135x75 | 146 |
| 1738 | 350 | Rígida | 135x75 | 138 |



ALMOTOLIA

- Em metal
- Para lubrificação e manutenção de peças e equipamentos



| Código | Capacidade (ml) | Haste | Dimensões AxL (mm) | Peso (g) |
|-------------|-----------------|----------|--------------------|----------|
| 1732 | 250 | Flexível | 110x70 | 214 |
| 1735 | 250 | Rígida | 110x70 | 204 |
| 1733 | 500 | Flexível | 150x85 | 256 |
| 1736 | 500 | Rígida | 150x85 | 250 |



ALMOTOLIA

- Em metal
- Para lubrificação e manutenção de peças e equipamentos



| Código | Capacidade (ml) | Haste | Dimensões AxL (mm) | Peso (g) |
|-------------|-----------------|----------|--------------------|----------|
| 7681 | 250 | Flexível | 110x70 | 150 |
| 7684 | 250 | Rígida | 110x70 | 150 |
| 7683 | 500 | Flexível | 165x85 | 310 |
| 7685 | 500 | Rígida | 165x85 | 310 |



FUNIL DE POLIETILENO

- Extensão flexível
- Para água, óleos, combustíveis e produtos ácidos



| Código | Capacidade (L) | Cor | Dimensões AxL (mm) | Peso (g) |
|-------------|----------------|---------|--------------------|----------|
| 2101 | 1 | Amarelo | 180x135 | 82 |
| 2102 | 1,3 | Amarelo | 180x160 | 110 |



FUNIL DE POLIETILENO

- Extensão flexível
- Para água, óleos, combustíveis e produtos ácidos

Acompanha:
- Peneira



| Código | Capacidade (L) | Cor | Dimensões AxL (mm) | Peso (g) |
|-------------|----------------|---------|--------------------|----------|
| 2109 | 1,2 | Laranja | 220x160 | 132 |



FUNIL DE POLIETILENO

- Extensão flexível
- Para água, óleos, combustíveis, produtos ácidos e uso geral



| Código | Capacidade (L) | Cor | Dimensões AxL (mm) | Peso (g) |
|-------------|----------------|---------|--------------------|----------|
| 2110 | 1,3 | Laranja | 150x160 | 122 |



FUNIL DE POLIETILENO

- Para água, óleos, combustíveis e produtos ácidos



| Código | Capacidade (L) | Cor | Dimensões AxL (mm) | Peso (g) |
|--------|----------------|-------|--------------------|----------|
| 9750 | 0,5 | Preto | 140x250 | 6 |



FUNIL DE POLIETILENO

- Extensão rígida
- Com duas curvas (31cm)
- Para água, óleos, combustíveis e produtos ácidos

Acompanha:
- Peneira



| Código | Capacidade (L) | Cor | Dimensões AxL (mm) | Peso (g) |
|--------|----------------|---------|--------------------|----------|
| 2104 | 1,2 | Laranja | 320x160 | 146 |



FUNIL DE POLIETILENO

- Extensão rígida
- Com duas curvas
- Para água, óleos, combustíveis e produtos ácidos



| Código | Capacidade (L) | Cor | Dimensões AxL (mm) | Peso (g) |
|--------|----------------|---------|--------------------|----------|
| 2103 | 1,3 | Laranja | 150x160 | 116 |



FUNIL DE POLIETILENO

- Extensão rígida
- Com duas curvas desmontáveis
- Para água, óleos, combustíveis e produtos ácidos



| Código | Capacidade (L) | Cor | Dimensões AxL (mm) | Peso (g) |
|--------|----------------|---------|--------------------|----------|
| 2098 | 1,5 | Amarelo | 180x135 | 146 |



KITS DE FUNIS RETOS DE POLIETILENO

- Extensão rígida
- 5 Peças
- Para água, óleos, combustíveis e produtos ácidos



| Código | Capacidade (L) | Cor | Dimensões AxL (mm) | Peso (g) |
|--------|----------------|---------|--------------------|----------|
| 2123 | 0,05 | Laranja | 80x50 | 6 |
| | 0,09 | | 110x75 | 10 |
| | 0,25 | | 150x100 | 20 |
| | 0,27 | | 160x120 | 30 |
| | 0,7 | | 180x150 | 46 |



FUNIL DE POLIETILENO

- Para água, óleos, combustíveis e produtos ácidos



| Código | Capacidade (L) | Cor | Dimensões AxL (mm) | Peso (g) |
|--------|----------------|---------|--------------------|----------|
| 2116 | 0,25 | Amarelo | 100x100 | 14 |
| 2117 | 0,27 | Amarelo | 120x150 | 24 |
| 2118 | 1,3 | Amarelo | 160x200 | 44 |



FUNIL DE POLIETILENO

- Para água, óleos, combustíveis e produtos ácidos



| Código | Capacidade (L) | Cor | Dimensões AxL (mm) | Peso (g) |
|--------|----------------|---------|--------------------|----------|
| 2106 | 1 | Laranja | 160x120 | 70 |



FUNIL DE POLIETILENO

- Para água, óleos, combustíveis e produtos ácidos

Acompanha:
- Peneira e tampa



| Código | Capacidade (L) | Cor | Dimensões AxL (mm) | Peso (g) |
|--------|----------------|---------|--------------------|----------|
| 2100 | 0,7 | Amarelo | 150x135 | 78 |

**FUNIL DE POLIETILENO**

- Para água, óleos, combustíveis e produtos ácidos



| Código | Capacidade (L) | Cor | Dimensões AxL (mm) | Peso (g) |
|-------------|----------------|---------|--------------------|----------|
| 2097 | 1 | Amarelo | 160x120 | 70 |

**FUNIL DE POLIETILENO**

- Para água, óleos, combustíveis e produtos ácidos

Acompanha:

- Peneira



| Código | Capacidade (L) | Cor | Dimensões AxL (mm) | Peso (g) |
|-------------|----------------|---------|--------------------|----------|
| 2115 | 3,2 | Laranja | 270x220 | 224 |

**FUNIL DE POLIETILENO**

- Para água, óleos, combustíveis e produtos ácidos

Acompanha:

- Peneira



| Código | Capacidade (L) | Cor | Dimensões AxL (mm) | Peso (g) |
|-------------|----------------|---------|--------------------|----------|
| 2119 | 4,0 | Amarelo | 290x300 | 280 |

**FUNIL DE POLIETILENO**

- Para água, óleos, combustíveis e produtos ácidos



| Código | Capacidade (L) | Cor | Dimensões AxL (mm) | Peso (Kg) |
|-------------|----------------|--------|--------------------|-----------|
| 2121 | 10 | Branca | 348x355 | 0,71 |