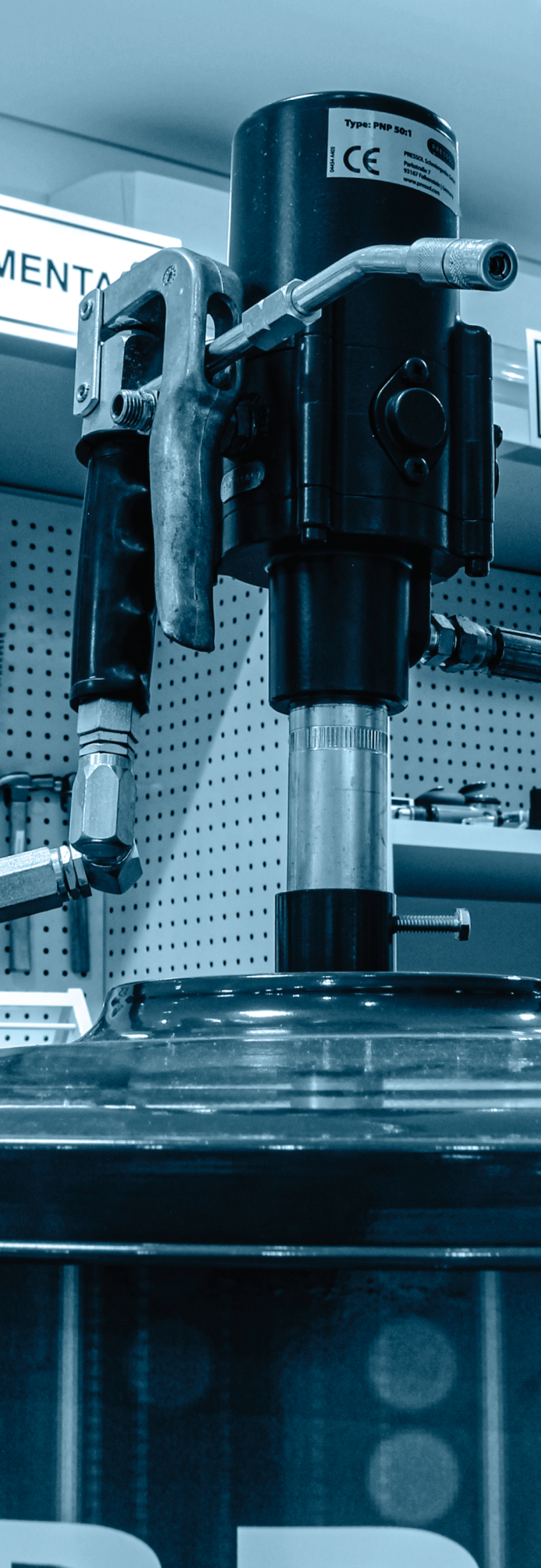


# LUBRIFICAÇÃO



# LUBRIFICAÇÃO



Propulsoras pneumáticas para óleo	18
Propulsoras e kit propulsoras pneumáticas para óleo	19
Kit propulsoras pneumáticas para óleo	20
Kit propulsoras pneumáticas e unidades móveis para óleo	21
Unidades móveis para óleo e kit contentores	22
Propulsoras pneumáticas para graxa	23
Kit propulsoras pneumáticas para graxa	24
Unidades móveis pneumáticas para graxa	25
Conjuntos lubrifil	27
Bombas pneumáticas, elétricas e manuais para graxa	28
Bombas manuais para graxa e óleo	29
Bombas manuais para graxa	30
Bomba manual para graxa e carrinhos para balde e tambor	31
Discos para tambores e acessórios	32
Válvulas para controle de óleo e acessórios	33
Acessórios para óleo	34
Válvulas para controle de graxa e acessórios	35
Acopladores	36
Extensões e graxeiras para graxa	38
Graxeiras e kit ferramentas para graxa	39
Carretéis abertos para graxa, óleo e diesel	40
Carretéis abertos e fechados para água, ar e elétrico	41
Mangueiras	42
Torneiras	44
Filtros e elementos filtrantes	45
Chaves para troca de óleo, filtros e coletores de óleo	47
Coletores de óleo, bandejas de óleo e bacias	48
Almotolias e funis	49
Funis	50





**PROPULSORA PNEUMÁTICA - RATEIO 1:1**

- Em alumínio
- Para Diesel
- Pressão de trabalho de 30 a 115 PSI / 2 a 8 Bar
- Entrada de ar 1/4" NPT
- Saída de óleo 3/4" NPT
- Pressão de saída de 30 a 115 PSI / 2 a 8 Bar
- Não acompanha lubrificador



Código	Vazão livre até (l/min)	Consumo de Ar (PCM)	Para tambor (L)	Dimensões AxL (mm)	Peso (Kg)
<b>3992</b>	45*	5,5	200	1210x70	6,500



**PROPULSORA PNEUMÁTICA - RATEIO 1:1**

- Em aço e latão
- Para Água, Anticongelante e Shampoo
- Pressão de trabalho de 30 a 115 PSI / 2 a 8 Bar
- Entrada de ar 1/4" BSP
- Saída de 3/4" BSP
- Pressão de saída de 30 a 115 PSI / 2 a 8 Bar
- Não acompanha lubrificador



Código	Vazão livre até (l/min)	Consumo de Ar (PCM)	Para tambor (L)	Dimensões AxL (mm)	Peso (Kg)
<b>3990</b>	45*	5,5	200	1300x170	5,500



**PROPULSORA PNEUMÁTICA - RATEIO 1:1**

- Em alumínio
- Para Gasolina
- Pressão de trabalho de 30 a 115 PSI / 2 a 8 Bar
- Entrada de ar 1/4" NPT
- Saída de 3/4" NPT
- Pressão de saída de 30 a 115 PSI / 2 a 8 Bar
- Não acompanha lubrificador



Código	Vazão livre até (l/min)	Consumo de Ar (PCM)	Para tambor (L)	Dimensões AxL (mm)	Peso (Kg)
<b>7463</b>	45*	5,5	200	1210x70	6,500



**PROPULSORA PNEUMÁTICA - RATEIO 3:1**

- Em alumínio
- Para Óleo lubrificante até SAE 90
- Pressão de trabalho de 70 a 115 PSI / 5 a 8 Bar
- Entrada de ar 1/4" BSP
- Saída de óleo 1/2" BSP
- Pressão de saída de 210 a 345 PSI / 15 a 24 Bar
- Não acompanha lubrificador



Código	Vazão livre até (l/min)	Consumo de Ar (PCM)	Para tambor (L)	Dimensões AxL (mm)	Peso (Kg)
<b>6734</b>	12*	7,0	200	1175x75	5,140



**PROPULSORA PNEUMÁTICA - RATEIO 3:1**

- Em alumínio
- Para Óleo lubrificante até SAE 90
- Pressão de trabalho de 70 a 115 PSI / 5 a 8 Bar
- Entrada de ar 1/4" BSP
- Saída de óleo 3/4" BSP
- Pressão de saída de 210 a 345 PSI / 15 a 24 Bar
- Não acompanha lubrificador



Código	Vazão livre até (l/min)	Consumo de Ar (PCM)	Para tambor (L)	Dimensões AxL (mm)	Peso (Kg)
<b>5271</b>	30*	15,0	200	1338x130	10,500



**PROPULSORA PNEUMÁTICA - RATEIO 3:1**

- Em alumínio
- Para Óleo lubrificante até SAE 90
- Pressão de trabalho de 30 a 115 PSI / 2 a 8 Bar
- Entrada de ar 1/4" BSP
- Saída de óleo 1/2" BSP
- Pressão de saída de 90 a 345 PSI / 6 a 24 Bar
- Não acompanha lubrificador



Código	Vazão livre até (l/min)	Consumo de Ar (PCM)	Para tambor (L)	Dimensões AxL (mm)	Peso (Kg)
<b>3989</b>	12*	5,5	200	1360x90	5,490



**PROPULSORA PNEUMÁTICA - RATEIO 5:1**

- Em alumínio
- Para Óleo lubrificante até SAE 140
- Pressão de trabalho de 30 a 115 PSI / 2 a 8 Bar
- Entrada de ar 1/4" NPT
- Saída de óleo 1/2" BSP
- Pressão de saída de 350 a 575 PSI / 24 a 40 Bar
- Válvula antirretorno
- Não acompanha lubrificador



Código	Vazão livre até (l/min)	Consumo de Ar (PCM)	Para tambor (L)	Dimensões AxL (mm)	Peso (Kg)
<b>7441</b>	14*	7,0	200	1280x140	6,200



**PROPULSORA PNEUMÁTICA - RATEIO 5:1**

- Em alumínio
- Para Óleo lubrificante até SAE 140
- Pressão de trabalho de 87 a 116 PSI / 6 a 8 Bar
- Entrada de ar 1/4" NPT
- Saída de óleo 1/2" BSP
- Pressão de saída de 435 a 580 PSI / 30 a 40 Bar



Código	Vazão livre até (l/min)	Consumo de Ar (PCM)	Para tambor (L)	Dimensões AxL (mm)	Peso (Kg)
<b>8885</b>	14*	7,0	200	1280x140	8,500

\* Teste realizado com óleo hidráulico ISO 32 (8 bar)



**PROPULSORA PNEUMÁTICA - RATEIO 5:1**

- Em alumínio
- Para Óleo lubrificante até SAE 140
- Pressão de trabalho de 87 a 116 PSI / 6 a 8 Bar
- Entrada de ar 1/4" NPT
- Saída de óleo 1/2" BSP
- Pressão de saída de 435 a 580 PSI / 30 a 40 Bar

**Acompanha Lubrífil**



Código	Vazão livre até (l/min)	Consumo de Ar (PCM)	Para tambor (L)	Dimensões AxL (mm)	Peso (Kg)
<b>8598</b>	14*	7,0	200	1280x140	8,500



**PROPULSORA PNEUMÁTICA - RATEIO 5:1 - DUPLO EFEITO**

- Em alumínio
- Para Óleo lubrificante até SAE 140
- Pressão de trabalho de 30 a 115 PSI / 2 a 8 Bar
- Entrada de ar 1/4" BSP
- Saída de óleo 3/4" BSP
- Pressão de saída de 150 a 575 PSI / 10 a 40 Bar
- Dupla ação (opera nos dois sentidos de acionamento do pistão)
- Não acompanha lubrífil



Código	Vazão livre até (l/min)	Consumo de Ar (PCM)	Para tambor (L)	Dimensões AxL (mm)	Peso (Kg)
<b>3991</b>	12*	5,6	200	1122x140	6,580



**PROPULSORA PNEUMÁTICA - RATEIO 5:1**

- Em alumínio
- Para Óleo lubrificante até SAE 140
- Pressão de trabalho de 87 a 116 PSI / 6 a 8 Bar
- Entrada de ar 1/4" NPT
- Saída de óleo 1/2" BSP
- Pressão de saída de 435 a 580 PSI / 30 a 40 Bar



Código	Vazão livre até (l/min)	Consumo de Ar (PCM)	Para tambor (L)	Dimensões AxL (mm)	Peso (Kg)
<b>9795</b>	25*	7,0	200	1370x130	6



**PROPULSORA PNEUMÁTICA - RATEIO 9:1**

- Em alumínio
- Para Óleo lubrificante até SAE 250
- Pressão de trabalho de 70 a 175 PSI / 5 a 12 Bar
- Entrada de ar 1/4" NPT
- Saída de óleo 3/4"
- Pressão de saída de 630 a 1575 PSI / 43 a 108 Bar



Código	Vazão livre até (l/min)	Consumo de Ar (PCM)	Para tambor (L)	Dimensões AxL (mm)	Peso (Kg)
<b>8887</b>	20*	15,0	200	1390x250	9,000



**KIT PROPULSORA PNEUMÁTICA - RATEIO 3:1**

- Em alumínio
- Para Óleo lubrificante até SAE 90
- Pressão de trabalho de 70 a 115 PSI / 5 a 8 Bar
- Pressão de saída de 210 PSI / 14 a 24 Bar

**Acompanha:**

- Lubrífil, suporte de parede e válvula antirretorno



Código	Vazão livre até (l/min)	Consumo de Ar (PCM)	Para tambor (L)	Dimensões AxL (mm)	Peso (Kg)
<b>7350</b>	12*	7,0	200	1190x175	6,120



**KIT PROPULSORA PNEUMÁTICA - RATEIO 3:1**

- Em aço / alumínio
- Para Óleo lubrificante até SAE 90
- Pressão de trabalho de 70 a 115 PSI / 5 a 8 Bar
- Entrada do ar 1/4" BSP
- Saída de óleo 1/2" BSP
- Pressão de saída de 210 a 345 PSI / 15 a 24 Bar

**Acompanha:**

- Lubrífil, suporte de parede, válvula antirretorno, mangueira 3/4" e cano de sucção



Código	Vazão livre até (l/min)	Consumo de Ar (PCM)	Para tambor (L)	Mangueira (m)	Dimensões AxL (mm)	Peso (Kg)
<b>7351</b>	12*	7,0	200	2	1050x100	5,120



**KIT PROPULSORA PNEUMÁTICA - RATEIO 3:1**

- Em alumínio
- Para óleo lubrificante até SAE 90
- Pressão de trabalho de 30 a 115 PSI / 2 a 8 Bar
- Entrada de ar 1/4" BSP
- Saída de óleo 1/2" BSP
- Pressão de saída de 90 a 345 PSI / 10 a 40 Bar

**Acompanha:**

- Lubrífil e suporte de parede



Código	Vazão livre até (l/min)	Consumo de Ar (PCM)	Para tambor (L)	Mangueira (m)	Dimensões AxL (mm)	Peso (Kg)
<b>3046</b>	12*	5,5	200		350x90	3,300



**KIT PROPULSORA PNEUMÁTICA - RATEIO 3:1**

- Em alumínio
- Para Óleo lubrificante até SAE 90
- Pressão de trabalho de 30 a 115 PSI / 2 a 8 Bar
- Pressão de saída de 90 a 345 PSI / 6 a 24 Bar

**Acompanha:**

- Lubrífil, suporte de parede, válvula antirretorno, mangueira 3/4" e cano de sucção



Código	Vazão livre até (l/min)	Consumo de Ar (PCM)	Para tambor (L)	Mangueira (m)	Dimensões AxL (mm)	Peso (Kg)
<b>1948</b>	12*	5,5	200	2	1050x90	5,680

\* Teste realizado com óleo hidráulico ISO 32 (8 bar)





**KIT PROPULSORA PNEUMÁTICA - RATEIO 3:1**

- Em alumínio
- Para Óleo lubrificante até SAE 90
- Pressão de trabalho de 70 a 115 PSI / 5 a 8 Bar
- Pressão de saída de 200 PSI / 14 a 24 Bar

**Acompanha:**

- Lubrífil, medidor digital, mangueira 1/2"



Código	Vazão livre até (l/min)	Consumo de Ar (PCM)	Para tambor (L)	Mangueira (m)	Dimensões AxL (mm)	Peso (Kg)
<b>7608</b>	12*	7,0	200	5	1190x175	6,800
<b>7604</b>	12*	7,0	200	10	1190x175	7,200



**KIT PROPULSORA PNEUMÁTICA - RATEIO 3:1**

- Em aço / alumínio
- Para Óleo lubrificante até SAE 90
- Pressão de trabalho de 70 a 115 PSI / 5 a 8 Bar
- Pressão de saída de 210 a 345 PSI / 14 a 24 Bar

**Acompanha:**

- Lubrífil, suporte de parede, válvula antirretorno, mangueira 1/2", medidor digital e cano de sucção



Código	Vazão livre até (l/min)	Consumo de Ar (PCM)	Para tambor (L)	Mangueira (m)	Dimensões AxL (mm)	Peso (Kg)
<b>7357</b>	12*	7,0	200	5	385x500	14,320
<b>7353</b>	12*	7,0	200	10	385x500	14,320



**KIT PROPULSORA PNEUMÁTICA - RATEIO 3:1**

- Em aço / alumínio
- Para óleo lubrificante até SAE 90
- Pressão de trabalho de 30 a 115 PSI / 2 a 8 Bar
- Pressão de saída de 90 a 345 PSI / 6 a 24 Bar

**Acompanha:**

- Lubrífil, suporte de parede, carretel retrátil, válvula antirretorno, mangueira 1/2", medidor digital e cano de sucção



Código	Vazão livre até (l/min)	Consumo de Ar (PCM)	Para tambor (L)	Mangueira (m)	Dimensões AxL (mm)	Peso (Kg)
<b>7235</b>	12*	7,0	200	15	1050x100	24,000



**KIT PROPULSORA PNEUMÁTICA - RATEIO 5:1**

- Em aço / alumínio
- Para óleo lubrificante até SAE 140
- Pressão de trabalho de 87 a 116 PSI / 6 a 8 Bar
- Pressão de saída de 435 a 580 PSI / 30 a 40 Bar

**Acompanha:**

- Lubrífil, suporte de parede, carretel retrátil, válvula antirretorno, mangueira 1/2", medidor digital e cano de sucção



Código	Vazão livre até (l/min)	Consumo de Ar (PCM)	Para tambor (L)	Mangueira (m)	Dimensões AxL (mm)	Peso (Kg)
<b>9094</b>	12*	7,0	200	15	1050x445	26,000



**PROPULSORA PNEUMÁTICA RATEIO 5:1 - DUPLO EFEITO**

- Em alumínio
- Para óleo lubrificante até SAE 140
- Pressão de trabalho de 30 a 115 PSI / 2 a 8 Bar
- Entrada de ar 1/4" BSP
- Saída de óleo 1/2" BSP
- Pressão de saída de 150 a 575 PSI / 10 a 40 Bar
- Dupla ação (opera nos dois sentidos de acionamento do pistão)

**Acompanha:**

- Lubrífil, suporte de parede e cano de sucção.



Código	Vazão livre até (l/min)	Consumo de Ar (PCM)	Para tambor (L)	Mangueira (m)	Dimensões AxL (mm)	Peso (Kg)
<b>1950</b>	12*	5,5	200	-	350x90	3,300



**PROPULSORA PNEUMÁTICA RATEIO 5:1 - DUPLO EFEITO**

- Em alumínio
- Para óleo usado
- Pressão de trabalho de 30 a 115 PSI / 2 a 8 Bar
- Entrada de ar 1/4" BSP
- Saída de óleo 1/2" BSP
- Pressão de saída de 150 a 575 PSI / 10 a 40 Bar
- Dupla ação (opera nos dois sentidos de acionamento do pistão)

**Acompanha:**

- Lubrífil, suporte de parede, válvula antirretorno, mangueira 3/4", engate rápido hidráulico e filtro Y



Código	Vazão livre até (l/min)	Consumo de Ar (PCM)	Para tambor (L)	Mangueira (m)	Dimensões AxL (mm)	Peso (Kg)
<b>2568</b>	12*	5,5	200	2	350x90	3,300



**KIT PROPULSORA PNEUMÁTICA RATEIO 5:1 - DUPLO EFEITO**

- Em alumínio
- Para óleo lubrificante até SAE 140
- Pressão de trabalho de 30 a 115 PSI / 2 a 8 Bar
- Pressão de saída de 150 a 575 PSI / 10 a 40 Bar
- Dupla ação (opera nos dois sentidos de acionamento do pistão)

**Acompanha:**

- Lubrífil, suporte de parede, válvula antirretorno, mangueira 3/4" e cano de sucção



Código	Vazão livre até (l/min)	Consumo de Ar (PCM)	Para tambor (L)	Mangueira (m)	Dimensões AxL (mm)	Peso (Kg)
<b>1953</b>	12*	5,5	200	2	1050x90	5,200



**KIT PROPULSORA PNEUMÁTICA - RATEIO 5:1**

- Em alumínio
- Para óleo lubrificante até SAE 140
- Pressão de trabalho de 87 a 116 PSI / 6 a 8 Bar
- Entrada de ar 1/4"
- Pressão de saída de 435 a 580 PSI / 30 a 40 Bar

**Acompanha:**

- Lubrífil, suporte de parede, válvula antirretorno e cano de sucção



Código	Vazão livre até (l/min)	Consumo de Ar (PCM)	Para tambor (L)	Mangueira (m)	Dimensões AxL (mm)	Peso (Kg)
<b>8995</b>	14*	7,0	200	2	1050x90	5,300

\* Teste realizado com óleo hidráulico ISO 32 (8 bar)



- KIT PROPULSORA PNEUMÁTICA - RATEIO 5:1**
- Em alumínio
  - Para óleo lubrificante até SAE 140
  - Pressão de trabalho de 87 a 116 PSI / 6 a 8 Bar
  - Entrada de ar 1/4" NPT
  - Saída de óleo 1/2" BSP
  - Pressão de saída de 435 a 580 PSI / 30 a 40 Bar

**Acompanha:**  
- Lubrífil e suporte de parede



Código	Vazão livre até (l/min)	Consumo de Ar (PCM)	Para tambor (L)	Dimensões AxL (mm)	Peso (Kg)
8876	14*	7,0	200	1190x75	7,100



- KIT PROPULSORA PNEUMÁTICA RATEIO 5:1**
- Em alumínio
  - Para óleo usado
  - Pressão de trabalho de 87 a 116 PSI / 6 a 8 Bar
  - Pressão de saída de 435 a 580 PSI / 30 a 40 Bar

**Acompanha:**  
- Lubrífil, suporte de parede, válvula antirretorno e mangueira 3/4"



Código	Vazão livre até (l/min)	Consumo de Ar (PCM)	Mangueira (m)	Dimensões AxL (mm)	Peso (Kg)
9240	14*	7,0	2	350x90	7,400



- KIT PROPULSORA PNEUMÁTICA - RATEIO 5:1**
- Em alumínio
  - Para óleo lubrificante até SAE 140
  - Pressão de trabalho de 87 a 116 PSI / 6 a 8 Bar
  - Pressão de saída de 435 a 580 PSI / 30 a 40 Bar
- Acompanha:**  
- Lubrífil, medidor digital e mangueira 1/2"



Código	Vazão livre até (l/min)	Consumo de Ar (PCM)	Para tambor (L)	Mangueira (m)	Dimensões AxL (mm)	Peso (Kg)
8796	14*	7,0	200	5	1190x175	6,800
8714	14*	7,0	200	10	1190x175	7,200



- KIT PROPULSORA PNEUMÁTICA - RATEIO 5:1**
- Em alumínio
  - Para óleo lubrificante até SAE 140
  - Pressão de trabalho de 30 a 115 PSI / 2 a 8 Bar
  - Entrada de ar 1/4" NPT
  - Saída de óleo 1/2" BSP
  - Pressão de saída de 350 a 575 PSI / 24 a 40 Bar

**Acompanha:**  
- Lubrífil, medidor digital, válvula antirretorno e mangueira 1/2"



Código	Vazão livre até (l/min)	Consumo de Ar (PCM)	Para tambor (L)	Mangueira (m)	Dimensões AxL (mm)	Peso (Kg)
8069	14*	7,0	200	4	1280x140	7,200



- UNIDADE MÓVEL PNEUMÁTICA - RATEIO 5:1**
- Em aço / alumínio
  - Para óleo lubrificante até SAE 140
  - Pressão de trabalho de 87 a 116 PSI / 6 a 8 Bar
  - Pressão de saída de 435 a 580 PSI / 30 a 40 Bar
- Acompanha:**  
- Lubrífil, balde com tampa, mangueira 1/2", válvula controle de óleo e válvula antirretorno



Código	Vazão livre até (l/min)	Consumo de Ar (PCM)	Para tambor (L)	Mangueira (m)	Dimensões AxLxP (mm)	Peso (Kg)
9436	14*	7,0	20	4	970x490x475	38,000



- UNIDADE MÓVEL PNEUMÁTICA - RATEIO 5:1**
- Em aço / alumínio
  - Para óleo lubrificante até SAE 140
  - Pressão de trabalho de 87 a 116 PSI / 6 a 8 Bar
  - Pressão de saída de 435 a 580 PSI / 30 a 40 Bar
- Acompanha:**  
- Lubrífil, carrinho para tambor, balde com tampa, mangueira 1/2", válvula controle de óleo e válvula antirretorno



Código	Vazão livre até (l/min)	Consumo de Ar (PCM)	Para tambor (L)	Mangueira (m)	Dimensões AxLxP (mm)	Peso (Kg)
9253	14*	7,0	50	4	970x490x475	38,000



- UNIDADE MÓVEL PNEUMÁTICA - RATEIO 3:1**
- Em aço / alumínio
  - Para óleo lubrificante até SAE 90
  - Pressão de trabalho de 30 a 115 PSI / 2 a 8 Bar
  - Pressão de saída de 20 Bar
- Acompanha:**  
- Lubrífil, carrinho para tambor, balde, mangueira 1/2", válvula controle de óleo e válvula antirretorno



Código	Vazão livre até (l/min)	Consumo de Ar (PCM)	Para tambor (L)	Mangueira (m)	Dimensões AxLxP (mm)	Peso (Kg)
3993	12*	5,6	50	4	970x490x475	38,000



- UNIDADE MÓVEL PNEUMÁTICA - RATEIO 3:1**
- Em aço / alumínio
  - Para óleo lubrificante até SAE 90
  - Pressão de trabalho de 30 a 115 PSI / 2 a 8 Bar
  - Pressão de saída de 30 a 345 PSI / 2 a 24 Bar
- Acompanha:**  
- Lubrífil, carrinho para tambor, mangueira 1/2", cano de sucção, válvula antirretorno e medidor digital



Código	Vazão livre até (l/min)	Consumo de Ar (PCM)	Para tambor (L)	Mangueira (m)	Dimensões AxLxP (mm)	Peso (Kg)
4015	12*	5,5	200	5	1050x730x935	41,180

\* Teste realizado com óleo hidráulico ISO 32 (8 bar)





**UNIDADE MÓVEL PNEUMÁTICA - RATEIO 3:1**  
 - Em aço / alumínio  
 - Para óleo lubrificante até SAE 90  
 - Pressão de trabalho de 30 a 115 PSI / 2 a 8 Bar  
 - Pressão de saída de 210 a 345 PSI / 14 a 24 Bar

**Acompanha:**  
 - Lubrífil, carrinho para tambor, mangueira 1/2", válvula antirretorno e medidor digital



Código	Vazão livre até (l/min)	Consumo de Ar (PCM)	Para tambor (L)	Mangueira (m)	Dimensões AxLxP (mm)	Peso (Kg)
<b>6755</b>	12*	7,0	200	4	1190x750x680	42,000



**UNIDADE MÓVEL PNEUMÁTICA - RATEIO 3:1**  
 - Em aço / alumínio  
 - Para óleo lubrificante até SAE 90  
 - Pressão de trabalho de 30 a 115 PSI / 2 a 8 Bar  
 - Pressão de saída de 210 a 345 PSI / 14 a 24 Bar

**Acompanha:**  
 - Lubrífil, carrinho para tambor, mangueira 1/2", válvula antirretorno e medidor digital



Código	Vazão livre até (l/min)	Consumo de Ar (PCM)	Para tambor (L)	Mangueira (m)	Dimensões AxLxP (mm)	Peso (Kg)
<b>7931</b>	12*	7,0	200	4	1180x750x680	42,000



**UNIDADE MÓVEL PNEUMÁTICA - RATEIO 5:1**  
 - Em aço / alumínio  
 - Para óleo lubrificante até SAE 140  
 - Pressão de trabalho de 87 a 116 PSI / 6 a 8 Bar  
 - Pressão de saída de 435 a 580 PSI / 30 a 40 Bar

**Acompanha:**  
 - Lubrífil, carrinho para tambor, mangueira 1/2" e medidor digital



Código	Vazão livre até (l/min)	Consumo de Ar (PCM)	Para tambor (L)	Mangueira (m)	Dimensões AxLxP (mm)	Peso (Kg)
<b>8999</b>	14*	7,0	200	10	1050x730x935	44,000
<b>9242*</b>	14*	7,0	200	4	1050x730x935	42,000



**UNIDADE MÓVEL PNEUMÁTICA - RATEIO 5:1**  
 - Em aço / alumínio  
 - Para óleo lubrificante até SAE 140  
 - Pressão de trabalho de 87 a 116 PSI / 6 a 8 Bar  
 - Pressão de saída de 435 a 580 PSI / 30 a 40 Bar

**Acompanha:**  
 - Lubrífil, carrinho para tambor, mangueira de 1/2" e medidor digital



Código	Vazão livre até (l/min)	Consumo de Ar (PCM)	Para tambor (L)	Mangueira (m)	Dimensões AxLxP (mm)	Peso (Kg)
<b>8795</b>	14*	7,0	200	4	1190x750x680	42,000



**UNIDADE MÓVEL ELÉTRICA**  
 - Em aço  
 - Para óleo lubrificante até SAE 140  
 - Tensão de 230v  
 - Não acompanha tambor  
 - Ciclo contínuo

**Acompanha:**  
 - Carrinho para tambor, mangueira 1/2", válvula antirretorno, medidor digital e cano de sucção  
 \*Bomba PIUSI



Código	Vazão livre até (l/min)	Potência (w)	Para tambor (L)	Mangueira (m)	Dimensões AxLxP (mm)	Peso (Kg)
<b>8321*</b>	12	1100	200	5	1200x600x800	60,000
<b>83211</b>	7	1000	200	5	1200x600x800	60,000



**KIT PARA CONTENTOR DE ÓLEO COM PROPULSORA - RATEIO 5:1**  
 - Para óleo lubrificante até SAE 140  
 - Pressão de trabalho de 87 a 116 PSI / 6 a 8 Bar  
 - Pressão de saída de 435 a 580 PSI / 30 a 40 Bar  
 - Capacidade 1.000L

**Acompanha:**  
 - Medidor digital, mangueira 1/2", suportes para mangueira, suporte para contentor e adaptador para contentor IBC.

**Obs.: Não acompanha contentor.**



Código	Vazão livre até (l/min)	Consumo de Ar (PCM)	Mangueira (m)	Dimensões AxL (mm)	Peso (Kg)
<b>9373*</b>	14*	7,0	10	1190x75	15,600
<b>8785</b>	14*	7,0	10	1190x75	15,600



**KIT PARA CONTENTOR DE ÓLEO COM PROPULSORA - RATEIO 5:1**  
 - Para óleo lubrificante até SAE 140  
 - Pressão de trabalho de 87 a 116 PSI / 6 a 8 Bar  
 - Pressão de saída de 435 a 580 PSI / 30 a 40 Bar

**Acompanha:**  
 - Medidor digital, mangueira 1/2", mangueira de sucção e válvula antirretorno  
 \*\*Com medidor Piusi

**Obs.: Não acompanha contentor.**



Código	Vazão livre até (l/min)	Consumo de Ar (PCM)	P/ Contentor (L)	Mangueira (m)	Dimensões AxL (mm)	Peso (Kg)
<b>8889</b>	14*	7,0	1000	10	2450x175	6,900
<b>9403**</b>	14*	7,0	1000	10	2450x175	6,900



**CONTENTOR 1000L**  
 - Em polietileno, com porta-paleta  
 - Para Combustíveis, Óleo lubrificante, Água, Arla 32 e Óleo usado  
 - Tampa rosqueada 6", com adaptador para tubo ou registro rosca 2"  
 - Capacidade de 1.000L  
 \*Com Inmetro



Código	Conservação	Dimensões AxL (mm)	Peso (Kg)
<b>4347</b>	Seminovo	1165x1000x1210	55,000
<b>8798</b>	Novo	1165x1000x1210	55,000
<b>8972*</b>	Seminovo	1165x1000x1210	55,000
<b>8973*</b>	Novo	1165x1000x1210	55,000

\* Teste realizado com óleo hidráulico ISO 32 (8 bar)



- PROPULSORA PNEUMÁTICA PARA GRAXA - RATEIO 50:1**
- Em alumínio
  - Pressão de trabalho de 87 a 116 PSI / 6 a 8 Bar
  - Pressão de saída de 4350 a 5800 PSI / 300 a 400 Bar
  - Entrada de ar e saída de graxa 1/4"
  - Não acompanha lubrificador



Código	Vazão livre até (g/min)	Consumo de Ar (PCM)	Para tambor (Kg)	Dimensões AxL (mm)	Peso (Kg)
<b>8597</b>	850*	7,0	20	779x75	4,900
<b>9477</b>	850*	7,0	200	1175x75	5,900



- PROPULSORA PNEUMÁTICA PARA GRAXA - RATEIO 50:1**
- Em alumínio
  - Pressão de trabalho de 70 a 115 PSI / 5 a 8 Bar
  - Pressão de saída de 3500 a 5750 PSI / 240 a 396 Bar
  - Entrada de ar e saída de graxa 1/4"
  - Não acompanha lubrificador



Código	Vazão livre até (g/min)	Consumo de Ar (PCM)	Para tambor (Kg)	Dimensões AxL (mm)	Peso (Kg)
<b>2405</b>	800*	8,0	12	680x75	4,000
<b>76860</b>	800*	8,0	20	779x75	4,900
<b>7679</b>	800*	8,0	30	835x75	5,200
<b>6276</b>	800*	8,0	50	775x75	5,180
<b>6906</b>	800*	8,0	200	1175x75	5,820



- PROPULSORA PNEUMÁTICA PARA GRAXA - RATEIO 50:1**
- Em alumínio
  - Pressão de trabalho de 30 a 115 PSI / 2 a 8 Bar
  - Pressão de saída de 1500 a 5750 PSI / 103 a 396 Bar
  - Entrada de ar 1/4" NPT
  - Não acompanha lubrificador



Código	Vazão livre até (g/min)	Consumo de Ar (PCM)	Para tambor (Kg)	Dimensões AxL (mm)	Peso (Kg)
<b>52800</b>	1.800*	10,0	200	1310x130	10,000



- PROPULSORA PNEUMÁTICA PARA GRAXA - RATEIO 50:1**
- Em alumínio
  - Pressão de trabalho de 30 a 115 PSI / 2 a 8 Bar
  - Pressão de saída de 1500 a 5750 PSI / 100 a 396 Bar
  - Entrada de ar e saída de graxa 1/4" BSP



Código	Vazão livre até (g/min)	Consumo de Ar (PCM)	Para tambor (Kg)	Dimensões AxL (mm)	Peso (Kg)
<b>1989</b>	1.100*	7,5	30	820x90	5,200
<b>1991</b>	1.100*	7,5	50	920x90	5,280
<b>31720</b>	1.100*	7,5	200	1220x90	5,480



- PROPULSORA PNEUMÁTICA PARA GRAXA - RATEIO 50:1**
- Em polipropileno
  - Pressão de trabalho de 58 a 145 PSI / 4 a 10 Bar
  - Pressão de saída de 2900 a 7250 PSI / 200 a 500 Bar
  - Entrada de ar e saída de graxa 1/4"
  - Não acompanha lubrificador

Obs.: Não necessita de lubrificação



Código	Vazão livre até (g/min)	Consumo de Ar (PCM)	Para tambor (Kg)	Dimensões AxL (mm)	Peso (Kg)
<b>4896</b>	490*	8,0	10	490x100	2,720
<b>4895</b>	490*	8,0	50	850x100	3,100



- PROPULSORA PNEUMÁTICA PARA GRAXA - RATEIO 65:1**
- Em alumínio
  - Pressão de trabalho de 70 a 115 PSI / 5 a 8 Bar
  - Pressão de saída de 4550 a 7475 PSI / 313 a 515 Bar
  - Entrada de ar 1/4" BSP
  - Saída de graxa 1/4" BSP
  - Não acompanha lubrificador



Código	Vazão livre até (g/min)	Consumo de Ar (PCM)	Para tambor (Kg)	Dimensões AxL (mm)	Peso (Kg)
<b>4760</b>	1.000	8,0	200	1250x200	5,700

\* Teste realizado com óleo hidráulico ISO 32 (8 bar)





**KIT PROPULSORA PNEUMÁTICA PARA GRAXA - RATEIO 50:1**

- Em aço / alumínio
- Pressão de trabalho de 87 a 116 PSI / 6 a 8 Bar
- Pressão de saída de 4350 a 5800 PSI / 300 a 400 Bar

**Acompanha:**

- Lubrífil, tampa, disco seguidor, Z giratório, válvula controle de graxa e mangueira 1/4"



Código	Vazão livre até (g/min)	Consumo de Ar (PCM)	Para tambor (Kg)	Mangueira (m)	Dimensões AxL (mm)	Peso (Kg)
<b>8971</b>	850*	7,0	200	10	1190x600	18,200



**KIT PROPULSORA PNEUMÁTICA PARA GRAXA - RATEIO 50:1**

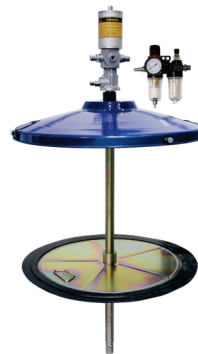
- Em aço / alumínio
- Pressão de trabalho de 87 a 116 PSI / 6 a 8 Bar
- Pressão de saída de 4350 a 5800 PSI / 300 a 400 Bar

**Acompanha:**

- Lubrífil e tampa



Código	Vazão livre até (g/min)	Consumo de Ar (PCM)	Para tambor (Kg)	Dimensões AxL (mm)	Peso (Kg)
<b>9415</b>	850*	7,0	200	1190x600	8,760



**KIT PROPULSORA PNEUMÁTICA PARA GRAXA - RATEIO 50:1**

- Em aço / alumínio
- Pressão de trabalho de 87 a 116 PSI / 6 a 8 Bar
- Pressão de saída de 4350 a 5800 PSI / 300 a 400 Bar

**Acompanha:**

- Lubrífil, tampa e disco seguidor



Código	Vazão livre até (g/min)	Consumo de Ar (PCM)	Para tambor (Kg)	Dimensões AxL (mm)	Peso (Kg)
<b>8970</b>	850*	7,0	200	1190x600	12,000



**KIT PROPULSORA PNEUMÁTICA PARA GRAXA - RATEIO 50:1**

- Em aço / alumínio
- Pressão de trabalho de 70 a 115 PSI / 5 a 8 Bar
- Pressão de saída de 3500 a 5750 PSI / 240 a 396 Bar

**Acompanha:**

- Lubrífil, tampa e disco seguidor



Código	Vazão livre até (g/min)	Consumo de Ar (PCM)	Para tambor (Kg)	Dimensões AxL (mm)	Peso (Kg)
<b>7074</b>	800*	8,0	200	1190x600	11,960



**KIT PROPULSORA PNEUMÁTICA PARA GRAXA - RATEIO 50:1**

- Em aço / alumínio
- Pressão de trabalho de 30 a 115 PSI / 5 a 8 Bar
- Pressão de saída de 1500 a 5750 PSI / 100 a 396 Bar

**Acompanha:**

- Lubrífil, tampa e disco seguidor



Código	Vazão livre até (g/min)	Consumo de Ar (PCM)	P/ Tambor (Kg)	Dimensões AxL (mm)	Peso (Kg)
<b>3965</b>	1.100*	7,5	200	1190x600	12,000



**KIT PROPULSORA PNEUMÁTICA PARA GRAXA - RATEIO 50:1**

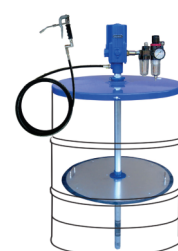
- Em aço / alumínio
- Pressão de trabalho de 70 a 115 PSI / 5 a 8 Bar
- Pressão de saída de 3500 a 5750 PSI / 240 a 396 Bar

**Acompanha:**

- Lubrífil, tampa, disco seguidor, Z giratório, válvula controle de graxa e mangueira 1/4"



Código	Vazão livre até (g/min)	Consumo de Ar (PCM)	Para tambor (Kg)	Mangueira (m)	Dimensões AxL (mm)	Peso (Kg)
<b>7557</b>	800*	8,0	200	10	1190x600	18,100



**KIT PROPULSORA PNEUMÁTICA PARA GRAXA - RATEIO 50:1**

- Em aço / alumínio
- Pressão de trabalho de 30 a 115 PSI / 2 a 8 Bar
- Pressão de saída de 1500 a 5750 PSI / 100 a 396 Bar

**Acompanha:**

- Lubrífil, tampa, disco seguidor, Z giratório, válvula controle de graxa e mangueira 1/4"



Código	Vazão livre até (g/min)	Consumo de Ar (PCM)	Para tambor (Kg)	Mangueira (m)	Dimensões AxL (mm)	Peso (Kg)
<b>3978</b>	1.100*	7,5	200	10	1300x600	16,100

\* Teste realizado com óleo hidráulico ISO 32 (8 bar)



#### UNIDADE MÓVEL PNEUMÁTICA PARA GRAXA - RATEIO 50:1

- Em aço / alumínio
- Pressão de trabalho de 87 a 116 PSI / 6 a 8 Bar
- Pressão de saída de 4350 a 5800 PSI / 300 a 400 Bar

#### Acompanha:

- Lubrificil, balde com tampa, disco seguidor, válvula controle de graxa e Z giratório



Código	Vazão livre até (g/min)	Consumo de Ar (PCM)	Balde (Kg)	Dimensões AxL (mm)	Peso (Kg)
<b>8595</b>	850*	7,0	12	790x255	11,000



#### UNIDADE MÓVEL PNEUMÁTICA PARA GRAXA - RATEIO 50:1

- Em aço / alumínio
- Pressão de trabalho de 87 a 116 PSI / 6 a 8 Bar
- Pressão de saída de 4350 a 5800 PSI / 300 a 400 Bar

#### Acompanha:

- Lubrificil, balde com tampa, disco seguidor, válvula controle de graxa, mangueira 1/4" e Z giratório



Código	Vazão livre até (g/min)	Consumo de Ar (PCM)	Balde (Kg)	Dimensões AxL (mm)	Peso (Kg)
<b>8596</b>	850*	7,0	20	730x300	11,250



#### UNIDADE MÓVEL PNEUMÁTICA PARA GRAXA - RATEIO 50:1

- Em aço / alumínio
- Pressão de trabalho de 87 a 116 PSI / 6 a 8 Bar
- Pressão de saída de 4350 a 5800 PSI / 300 a 400 Bar

#### Acompanha:

- Lubrificil, balde com tampa, disco seguidor, válvula controle de graxa, mangueira 1/4" e Z giratório



Código	Vazão livre até (g/min)	Consumo de Ar (PCM)	Balde (Kg)	Dimensões AxL (mm)	Peso (Kg)
<b>9673</b>	850*	7,0	25	730x300	11,250



#### UNIDADE MÓVEL PNEUMÁTICA PARA GRAXA - RATEIO 50:1

- Em aço / alumínio
- Pressão de trabalho de 87 a 116 PSI / 6 a 8 Bar
- Pressão de saída de 4350 a 5800 PSI / 300 a 400 Bar

#### Acompanha:

- Lubrificil, balde com tampa, disco seguidor, válvula controle de graxa, mangueira 1/4" e Z giratório



Código	Vazão livre até (g/min)	Consumo de Ar (PCM)	Balde (Kg)	Dimensões AxL (mm)	Peso (Kg)
<b>9166</b>	850*	7,0	30	740x390	12,600

\* Teste realizado com óleo hidráulico ISO 32 (8 bar)





**UNIDADE MÓVEL PNEUMÁTICA PARA GRAXA - RATEIO 50:1**

- Em aço / alumínio
- Pressão de trabalho de 70 a 115 PSI / 5 a 8 Bar
- Pressão de saída de 3500 a 5750 PSI / 240 a 396 Bar

**Acompanha:**

- Lubrífil, tampa, disco seguidor, Z giratório, válvula de controle de graxa, mangueira 1/4" e carrinho para balde de 20Kg



Código	Vazão livre até (g/min)	Consumo de Ar (PCM)	Mangueira (m)	Dimensões AxL (mm)	Peso (Kg)
<b>940401</b>	850	8,0	4	970x490	23,000



**UNIDADE MÓVEL PARA GRAXA**

- Em chapa de aço
- 4 rodas
- Com base de fixação

**Acompanha:**

- Válvula de controle de óleo, mangueira 1/4", disco seguidor e tampa para tambor



Código	Para tambor (Kg)	Mangueira (m)	Dimensões AxLxP (mm)	Peso (Kg)
<b>6425</b>	20 a 60	4,0	990x420x460	19,000



**UNIDADE MÓVEL PNEUMÁTICA PARA GRAXA - RATEIO 50:1**

- Em aço / alumínio
- Pressão de trabalho de 87 a 116 PSI / 6 a 8 Bar
- Pressão de saída de 4350 a 5800 PSI / 300 a 400 Bar

**Acompanha:**

- Lubrífil, tampa, disco seguidor, Z giratório, válvula controle de graxa, mangueira 1/4" e carrinho para tambor de 200Kg



Código	Vazão livre até (g/min)	Consumo de Ar (PCM)	Mangueira (m)	Dimensões AxL (mm)	Peso (Kg)
<b>8888</b>	850*	8,0	4	1500x730	47,000



**UNIDADE MÓVEL PNEUMÁTICA PARA GRAXA - RATEIO 50:1**

- Em aço / alumínio
- Pressão de trabalho de 70 a 115 PSI / 5 a 8 Bar
- Pressão de saída de 3500 a 5750 PSI / 240 a 396 Bar

**Acompanha:**

- Lubrífil, tampa, disco seguidor, Z giratório, válvula controle de graxa, mangueira 1/4" e carrinho para tambor de 200Kg



Código	Vazão livre até (g/min)	Consumo de Ar (PCM)	Mangueira (m)	Dimensões AxL (mm)	Peso (Kg)
<b>8385</b>	850*	8,0	10	1500x730	50,000



**UNIDADE MÓVEL PNEUMÁTICA PARA GRAXA - RATEIO 50:1**

- Em aço / alumínio
- Pressão de trabalho de 30 a 115 PSI / 2 a 8 Bar
- Pressão de saída de 1500 a 5750 PSI / 100 a 396 Bar

**Acompanha:**

- Lubrífil, tampa, disco seguidor, Z giratório, válvula controle de graxa, mangueira 1/4" e carrinho para tambor de 200Kg



Código	Vazão livre até (g/min)	Consumo de Ar (PCM)	Mangueira (m)	Dimensões AxL (mm)	Peso (Kg)
<b>4419</b>	1.100*	7,5	4	1500x730	47,000



**UNIDADE MÓVEL PNEUMÁTICA PARA GRAXA - RATEIO 50:1**

- Em aço / alumínio
- Pressão de trabalho de 70 a 115 PSI / 5 a 8 Bar
- Pressão de saída de 3500 a 5750 PSI / 240 a 396 Bar

**Acompanha:**

- Lubrífil, tampa, disco seguidor, Z giratório, válvula controle de graxa, mangueira 1/4", carretel retrátil e carrinho para tambor de 200Kg

**\*\*com carrinho 0982**



Código	Vazão livre até (g/min)	Consumo de Ar (PCM)	Mangueira (m)	Dimensões AxL (mm)	Peso (Kg)
<b>6083**</b>	800*	8,0	10	1180x130	66,600

\* Teste realizado com óleo hidráulico ISO 32 (8 bar)



**CONJUNTO LUBRIFIL**

- Em alumínio
- Para regular, filtrar e lubrificar pneumáticos
- Indicador de 0 a 10 Bar
- Pressão máxima de trabalho 10 Bar
- Rosca de manômetro 1/8" NPT

Código	Bitola (pol.)	Dimensões AxL (mm)	Peso (Kg)
<b>0096</b>	1/4"	185x96	0,440
<b>1867</b>	1/2"	270x135	1,100
<b>0097</b>	3/8"	270x135	1,090



**CONJUNTO LUBRIFIL**

- Em alumínio
- Para regular, filtrar e lubrificar pneumáticos
- Indicador de 0 a 10 Bar
- Pressão máxima de trabalho 10 Bar
- Rosca de manômetro 1/4" NPT

Código	Bitola (pol.)	Dimensões AxL (mm)	Peso (Kg)
<b>3115</b>	1/4"	155x90	0,330



**CONJUNTO LUBRIFIL**

- Em alumínio
- Para regular, filtrar e lubrificar pneumáticos
- Indicador de 0 a 10 Bar
- Pressão máxima de trabalho 10 Bar
- Rosca de manômetro 1/4" NPT

\*Com capa plástica

Código	Bitola (pol.)	Dimensões AxL (mm)	Peso (Kg)
<b>3363</b>	1/2"	195x150	0,850
<b>33630*</b>	1/2"	195x150	0,800



**FILTRO REGULADOR DE AR**

- Em alumínio
- Para regular e filtrar pneumáticos
- Indicador de 0 a 10 Bar
- Pressão máxima de trabalho 10 Bar
- Rosca de manômetro 1/8" NPT

Código	Bitola (pol.)	Dimensões AxL (mm)	Peso (Kg)
<b>0133</b>	1/4"	190x43	0,300



**FILTRO REGULADOR DE AR**

- Em alumínio
- Para regular e filtrar pneumáticos
- Indicador de 0 a 10 Bar
- Pressão máxima de trabalho 10 Bar
- Rosca de manômetro 1/8" NPT

Código	Bitola (pol.)	Dimensões AxL (mm)	Peso (Kg)
<b>1453</b>	1/2"	270x61	0,630



**FILTRO REGULADOR DE AR**

- Em alumínio
- Para regular e filtrar pneumáticos
- Indicador de 0 a 10 Bar
- Pressão máxima de trabalho 10 Bar
- Rosca de manômetro 1/8" NPT

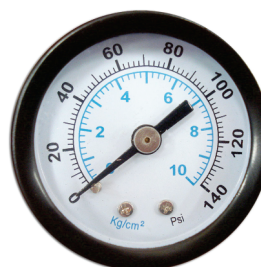
Código	Bitola (pol.)	Dimensões AxL (mm)	Peso (Kg)
<b>3365</b>	1/4"	155x40	0,230



**FILTRO REGULADOR DE AR**

- Em alumínio
- Para regular e filtrar pneumáticos
- Indicador de 0 a 10 Bar
- Pressão máxima de trabalho 10 Bar
- Rosca de manômetro 1/4" NPT

Código	Bitola (pol.)	Dimensões AxL (mm)	Peso (Kg)
<b>3364</b>	1/2"	205x65	0,520



**MANÔMETRO**

- Em polietileno
- Para marcar e medir a regulagem de pressão
- Indicador de 0 a 10 Bar
- \*para utilização no Conjunto Lubrifil 3115
- \*\*para utilização no Conjunto Lubrifil 3363

Código	Bitola (pol.)	Dimensões AxL (mm)	Peso (Kg)
<b>0131*</b>	1/8"	35x35	0,032
<b>5028**</b>	1/4"	50x50	0,064

\* Teste realizado com óleo hidráulico ISO 32 (8 bar)



**BOMBA PNEUMÁTICA PARA GRAXA - RATEIO 50:1**

- Em aço
- Disparo Intermitente
- Pressão de trabalho de 29 a 116 PSI / 2 a 8 Bar

**Acompanha:**

- Extensão flexível e rígida, alavanca de acionamento manual e acoplador hidráulico



Código	Capacidade (g)	Consumo de Ar (PCM)	Pressão Saída (PSI)	Dimensões AxL (mm)	Peso (Kg)
<b>2339</b>	500	6,0	1450 a 5800	390x60	2,042



**BOMBA PNEUMÁTICA PARA GRAXA - RATEIO 50:1**

- Em aço
- Disparo intermitente
- Pressão de trabalho de 29 a 116 PSI / 2 a 8 Bar

**Acompanha:**

- Acoplador hidráulico
- \*\*Com extensão rígida**
- \*Com extensão flexível**



Código	Capacidade (g)	Consumo de Ar (PCM)	Pressão Saída (PSI)	Dimensões AxL (mm)	Peso (Kg)
<b>2407**</b>	500	6,0	1450 a 5800	390x60	1,500
<b>2634**</b>	1000	6,0	1450 a 5800	740x70	1,600
<b>2605*</b>	500	6,0	1450 a 5800	390x70	1,520



**BOMBA PNEUMÁTICA PARA GRAXA - RATEIO 50:1**

- Em aço
- Disparo intermitente
- Pressão de trabalho de 29 a 116 PSI / 2 a 8 Bar

**Acompanha:**

- Extensão flexível e acoplador hidráulico



Código	Capacidade (g)	Consumo de Ar (PCM)	Pressão Saída (PSI)	Dimensões AxL (mm)	Peso (Kg)
<b>2664</b>	1000	6,0	1450 a 5800	740x60	1,520



**BOMBA PNEUMÁTICA PARA GRAXA - RATEIO 50:1**

- Em aço
- Disparo contínuo
- Pressão de trabalho de 29 a 116 PSI / 2 a 8 Bar

**Acompanha:**

- Extensão rígida e acoplador hidráulico



Código	Capacidade (g)	Consumo de Ar (PCM)	Pressão Saída (PSI)	Dimensões AxL (mm)	Peso (Kg)
<b>2450</b>	500	6,0	1450 a 5800	390x60	1,515



**BOMBA PNEUMÁTICA PARA GRAXA - RATEIO 50:1**

- Em aço
- Disparo Intermitente
- Pressão de trabalho de 29 a 116 PSI / 2 a 8 Bar

**Acompanha:**

- Extensão flexível e rígida, e acoplador hidráulico



Código	Capacidade (g)	Consumo de Ar (PCM)	Pressão Saída (PSI)	Dimensões AxL (mm)	Peso (Kg)
<b>3391</b>	500	6,0	4200	410x180	1,600



**BOMBA ELÉTRICA PARA GRAXA**

- Em aço
- Para Graxa até NLGI 1
- Bateria 14.4V - 1.5A
- Vazão até 90 g/min

**Acompanha:**

- Carregador 100/240V e maleta para transporte



Código	Capacidade (g)	Pressão Saída (PSI)	Dimensões AxLxC (mm)	Peso (Kg)
<b>1771</b>	500	8000	460x405x395	4,500



**BOMBA MANUAL PARA GRAXA**

- Em plástico
- Tipo vai e vem

**Acompanha:**

- Bico fêmea



Código	Capacidade (g)	Pressão Saída (PSI)	Dimensões AxL (mm)	Peso (Kg)
<b>2340</b>	65	870 a 1160	740x35	0,070



**BOMBA MANUAL PARA GRAXA**

- Em aço
- Tipo vai e vem

**Acompanha:**

- Bico fêmea



Código	Capacidade (g)	Pressão Saída (PSI)	Dimensões AxL (mm)	Peso (Kg)
<b>9760</b>	125	870 a 1160	210x45	0,404
<b>4922</b>	180	870 a 1160	210x45	0,404

\* Teste realizado com graxa NLGI (8 bar)





**BOMBA MANUAL PARA GRAXA E ÓLEO**

- Em aço
- Tipo vai e vem

**Acompanha:**

- Bico fêmea e macho



Código	Capacidade (g)	Pressão Saída (PSI)	Dimensões AxL (mm)	Peso (Kg)
3346	80	870 a 1160	150x40	0,295
2496	150	870 a 1160	210x40	0,422
3347	300	870 a 1160	250x50	0,610



**BOMBA MANUAL TIPO GATILHO PARA GRAXA**

- Em aço

**Acompanha:**

- Extensão rígida e acoplador hidráulico



Código	Capacidade (g)	Pressão Saída (PSI)	Dimensões AxL (mm)	Peso (Kg)
9761	85	240	255x325	450



**BOMBA MANUAL TIPO GATILHO PARA GRAXA**

- Em aço

**Acompanha:**

- Extensão rígida e acoplador hidráulico



Código	Capacidade (g)	Pressão Saída (PSI)	Dimensões AxL (mm)	Peso (Kg)
2358	500	3770	390x60	1,200



**BOMBA MANUAL TIPO GATILHO PARA GRAXA**

- Em aço

**Acompanha:**

- Extensão rígida e acoplador hidráulico



Código	Capacidade (g)	Pressão Saída (PSI)	Dimensões AxL (mm)	Peso (Kg)
9265	500	5000	350x60	1,100



**BOMBA MANUAL TIPO GATILHO PARA GRAXA**

- Em aço

**Acompanha:**

- Extensão flexível e acoplador hidráulico



Código	Capacidade (g)	Pressão Saída (PSI)	Dimensões AxL (mm)	Peso (Kg)
49180	500	6000	380x60	1,500



**BOMBA MANUAL DE ALAVANCA LATERAL PARA GRAXA**

- Em aço

**Acompanha:**

- Extensão rígida e acoplador hidráulico



Código	Capacidade (g)	Pressão Saída (PSI)	Dimensões AxL (mm)	Peso (Kg)
2344	500	5800	470x60	1,160
2343	750	5800	655x65	1,560
234600	1000	5800	740x70	1,670



**BOMBA MANUAL DE ALAVANCA LATERAL PARA GRAXA**

- Em aço

**Acompanha:**

- Extensão rígida e acoplador hidráulico



Código	Capacidade (g)	Pressão Saída (PSI)	Dimensões AxL (mm)	Peso (Kg)
2360*	500	5800	520x60	1,110
6121	800	5800	590x60	1,570
4672	1000	5800	650x60	1,610



**BOMBA MANUAL DE ALAVANCA LATERAL PARA GRAXA**

- Em aço

**Acompanha:**

- Extensão rígida e acoplador hidráulico



Código	Capacidade (g)	Pressão Saída (PSI)	Dimensões AxL (mm)	Peso (Kg)
7666	500	4800	490x60	1,100

\* Teste realizado com graxa NLGI (8 bar)



**BOMBA MANUAL DE ALAVANCA PARA GRAXA**

- Em chapa de aço
- Revestimento interno de PVC
- Cabeçote em ferro fundido

**Acompanha:**

- Disco seguidor, extensão rígida, acoplador hidráulico e mangueira 1/4"



Código	Capacidade (Kg)	Pressão Saída (PSI)	Mangueira (m)	Dimensões AxL (mm)	Peso (Kg)
<b>9116</b>	2	4000	1,2	300x150	3,950



**BOMBA MANUAL DE ALAVANCA PARA GRAXA**

- Em chapa de aço
- Revestimento interno de PVC
- Cabeçote em ferro fundido

**Acompanha:**

- Disco seguidor, extensão rígida, acoplador hidráulico e mangueira 1/4"



Código	Capacidade (Kg)	Pressão Saída (PSI)	Mangueira (m)	Dimensões AxL (mm)	Peso (Kg)
<b>9123</b>	4	4000	1,2	300x200	4,400



**BOMBA MANUAL DE ALAVANCA PARA GRAXA**

- Em chapa de aço
- Revestimento interno de PVC
- Cabeçote em ferro fundido

**Acompanha:**

- Disco seguidor, extensão rígida, acoplador hidráulico e mangueira 1/4"



Código	Capacidade (Kg)	Pressão Saída (PSI)	Mangueira (m)	Dimensões AxL (mm)	Peso (Kg)
<b>9124</b>	8	4000	1,2	400x200	5,150



**BOMBA MANUAL DE ALAVANCA PARA GRAXA**

- Em chapa de aço

**Acompanha:**

- Válvula antirretorno, disco seguidor, extensão rígida, acoplador e mangueira 1/4"



Código	Capacidade (Kg)	Pressão Saída (PSI)	Mangueira (m)	Dimensões AxL (mm)	Peso (Kg)
<b>6432</b>	4	4000	2	410x160	3,500
<b>6433</b>	8	4000	2	545x140	5,000



**BOMBA MANUAL DE ALAVANCA PARA GRAXA**

- Em chapa de aço

**Acompanha:**

- Válvula antirretorno, disco seguidor, extensão rígida, acoplador e mangueira 1/4"



Código	Capacidade (Kg)	Pressão Saída (PSI)	Mangueira (m)	Dimensões AxL (mm)	Peso (Kg)
<b>8880</b>	5	4000	2	330x170	4,400
<b>9389</b>	10	4000	2,5	380x480	6,000
<b>9390</b>	16	4000	2,5	380x560	6,600

\* Teste realizado com graxa NLGI (8 bar)



**BOMBA MANUAL DE ALAVANCA PARA GRAXA**

- Em chapa de aço

**Acompanha:**

- Válvula antirretorno, disco seguidor, extensão rígida, acoplador, mangueira 1/4" e rodas



Código	Capacidade (Kg)	Pressão Saída (PSI)	Mangueira (m)	Dimensões AxL (mm)	Peso (Kg)
<b>3355</b>	16	4000	1,7	570x215	5,300



**UNIDADE MÓVEL PNEUMÁTICA PARA GRAXA - RATEIO 50:1**

- Em aço / alumínio  
 - Para balde de 20 kg  
 - Pressão de trabalho de 87 a 116 PSI / 6 a 8 Bar  
 - Pressão de saída de 4350 a 5800 PSI / 300 a 400 Bar

**Acompanha:**

- Lubrífil, disco seguidor, giratório "Z", válvula de controle de graxa, mangueira 1/4".



Código	Vazão livre até (g/min)	Consumo de Ar (PCM)	Mangueira (m)	Dimensões AxL (mm)	Peso (Kg)
<b>85961</b>	850*	7,0	4	730x300	10,500



**CARRINHO PARA BALDE**

- Em chapa de aço  
 - 2 rodas

Código	Para balde (Kg)	Dimensões AxLxP (mm)	Peso (Kg)
<b>7139</b>	20 a 160	990x370x470	4,700
<b>7139100</b>	20	990x370x470	4,700



**CARRINHO PARA TAMBOR**

- Em chapa de aço  
 - 4 rodas  
 - Com base para fixar carretel

Código	Para tambor (Kg)	Dimensões AxLxP (mm)	Peso (Kg)
<b>0982</b>	200	1040x740x945	33,500



**CARRINHO PARA TAMBOR**

- Em chapa de aço  
 - 4 rodas

Código	Para tambor (Kg)	Dimensões AxLxP (mm)	Peso (Kg)
<b>5224</b>	200	1110x770x690	19,000



**CARRINHO PARA TAMBOR**

- Em chapa de aço  
 - 3 rodas  
 - Com base de fixação

**Obs.: Com pneu e câmara**

Código	Para tambor (Kg)	Dimensões AxLxP (mm)	Peso (Kg)
<b>7828</b>	200	1130x800x1000	33,000
<b>78281</b>	200	1130x800x1000	30,000



**TAMPA PARA TAMBOR**

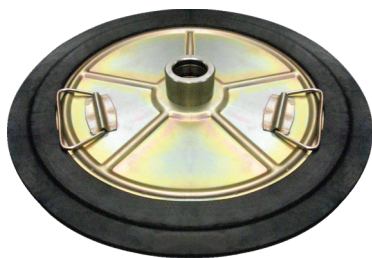
- Em chapa de aço

**\* Trava borboleta**

Código	Diâmetro Externo (mm)	Diâmetro Interno (mm)	Para tambor (Kg)	Peso (Kg)
<b>9980</b>	310	31	20 a 30	1,140
<b>5330</b>	310	36	20 a 30	1,140
<b>1506*</b>	350	36	30 a 50	1,500
<b>5333</b>	420	36	50	1,620
<b>3234</b>	360	36	50	1,507
<b>7467</b>	600	28,8	200	2,600
<b>6406</b>	600	31	200	2,560
<b>4557</b>	600	36	200	2,640
<b>8401</b>	600	50	200	2,600

\* Teste realizado com graxa NLGI (8 bar)

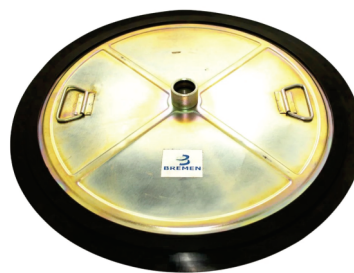




**DISCO COMPACTADOR**

- Em chapa de aço
- Com anel de borracha

Código	Diâmetro Externo (mm)	Diâmetro Interno (mm)	Para tambor (Kg)	Peso (Kg)
1009	310	31	20 a 30	1,000
18760	310	35,6	20 a 30	1,000
1876	310	35,6	20 a 30	1,076
3031	370	30	50	1,200



**DISCO COMPACTADOR**

- Em chapa de aço
- Com anel de borracha

Código	Diâmetro Externo (mm)	Diâmetro Interno (mm)	Para tambor (Kg)	Peso (Kg)
6407	585	31	200	3,200
45580	585	36	200	3,220
8402	585	50	200	3,200



**CHAVE DE BOCA PARA TAMBOR**

- Em antimônio
- Para porca de 3/4" e 2"

Código	Para tambor (L)	Dimensões AxLxP (mm)	Peso (Kg)
1783	200	265x58x45	0,212



**ABRIDOR DE TAMBOR**

- Em ferro fundido
- Para porca de 3/4" e 2"

\*Lâmina

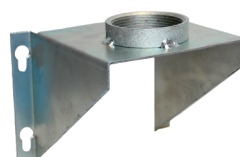
Código	Para tambor (Kg)	Dimensões AxLxP (mm)	Peso (Kg)
9343	200	125x140x575	3,152
9343901*			



**SUPORTE DE PAREDE**

- Em aço
- Para propulsoras com adaptador de 2"

Código	Dimensões AxL (mm)	Peso (Kg)
7135	225x145	0,620



**SUPORTE DE PAREDE**

- Em aço
- Para propulsoras com adaptador de 2"

Código	Dimensões AxL (mm)	Peso (Kg)
8610	140,5x120,3	0,630



**COLETOR DE ÓLEO PARA VÁLVULA**

- Em aço
- Para medidores e válvulas de controle de óleo
- Ideal para válvula de abastecimento de óleo sem bico antigotejante

Código	Dimensões AxL (mm)	Peso (Kg)
7134	270x700	4,000



**TUBO DE SUÇÃO PARA PROPULSORA DE PAREDE**

- Em aço
- Para tambor de 200 litros

**Acompanha:**

- Suporte de parede, mangueira 3/4" e adaptador de 2"

Código	Mangueira (pol.)	Dimensões AxL (mm)	Peso (Kg)
6542	MF 3/4" x FG 1"	1000x30	4,600

\* Teste realizado com graxa NLGI (8 bar)



**VÁLVULA CONTROLE DE ÓLEO**

- Em alumínio
- Pressão máxima 70 Bar
- Rosca BSP

**Acompanha:**

- Extensão rígida, bico e válvula antigotejante e giratória



Código	Entrada	Vazão livre até (l/min)	Dimensões AxL (mm)	Peso (Kg)
<b>9173</b>	1/2"	30	320x203	1,200



**GATILHO PARA VÁLVULA CONTROLE DE ÓLEO**

- Em alumínio
- Pressão máxima 70 Bar

**Acompanha:**

- Giratório



Código	Entrada	Dimensões AxL (mm)	Peso (Kg)
<b>2255</b>	1/2" BSP	164x112	0,520



**EXTENSÃO FLEXÍVEL PARA VÁLVULA CONTROLE DE ÓLEO**

- Em aço e borracha sintética
- Pressão máxima 70 Bar

**Acompanha:**

- Bico antigotejante



Código	Entrada	Dimensões AxL (mm)	Peso (Kg)
<b>2257</b>	1/2" BSP	290x140	0,482



**VÁLVULA CONTROLE DE ÓLEO**

- Em alumínio
- Pressão máxima 70 Bar

**Acompanha:**

- Extensão flexível, bico antigotejante e giratório



Código	Entrada	Vazão livre até (l/min)	Dimensões AxL (mm)	Peso (Kg)
<b>8693</b>	1/2" BSP	30	470x144	1,002



**GATILHO PARA VÁLVULA CONTROLE DE ÓLEO**

- Em alumínio
- Pressão máxima 70 Bar

**Acompanha:**

- Giratório



Código	Entrada	Dimensões AxLxP (mm)	Peso (Kg)
<b>8645</b>	1/2" BSP	215x115x35	0,520



**EXTENSÃO FLEXÍVEL PARA VÁLVULA CONTROLE DE ÓLEO**

- Em aço e borracha sintética
- Pressão máxima 70 Bar

**Acompanha:**

- Bico antigotejante



Código	Entrada	Dimensões AxL (mm)	Peso (Kg)
<b>0710</b>	1/2" NPT	290x140	0,482



**VÁLVULA CONTROLE DE ÓLEO**

- Em alumínio
- Pressão máxima 70 Bar

**Acompanha:**

- 30 cm de mangueira de cristal e giratório



Código	Entrada	Vazão livre até (l/min)	Dimensões AxLxP (mm)	Peso (Kg)
<b>3120</b>	1/2" BSP	30	120x480x80	0,634

\* Teste realizado com graxa NLGI (8 bar)



**BICO ANTIGOTEJANTE PARA VÁLVULA CONTROLE DE ÓLEO**  
- Em aço



Código	Pressão de trabalho (Bar)	Dimensões AxL (mm)	Peso (Kg)
<b>0711</b>	20	80x25	0,138



**EXTENSÃO RÍGIDA PARA VÁLVULA CONTROLE DE ÓLEO**  
- Em aço e borracha sintética  
- Pressão máxima 70 Bar



Código	Entrada	Dimensões AxL (mm)	Peso (Kg)
<b>5115</b>	1/2"	240x22,9	0,240

**Acompanha:**  
- Bico antigotejante



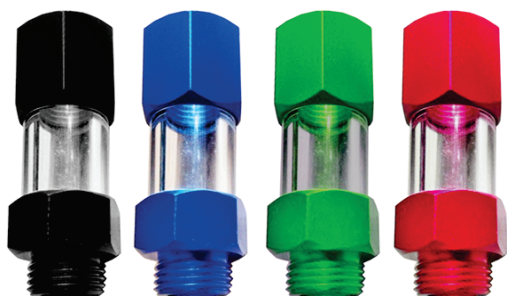
**CONEXÃO PARA MANGUEIRA/GATILHO**

- Em aço  
- Tipo giratória  
- Rotação 360°  
- Rosca NPT



Código	Bitola	Dimensões AxL (mm)	Peso (Kg)
<b>3370</b>	1/2"	44x18	0,106

**Acompanha:**  
- Filtro interno



**VISOR PARA ABASTECIMENTO DE ÓLEO LUBRIFICANTE**  
- Em alumínio e polipropileno  
- Rosca 1/2" NPT



Código	Cor	Dimensões CxAxL (mm)	Peso (g)
<b>7759</b>	Preto	76x32x28	52
<b>7760</b>	Azul	76x32x28	52
<b>7761</b>	Verde	76x32x28	52
<b>7762</b>	Vermelho	76x32x28	52





**VÁLVULA CONTROLE DE GRAXA**

- Em aço
- Cabo emborrachado
- Rosca NPT



Código	Entrada fêmea	Pressão de trabalho (PSI)	Dimensões AxL (mm)	Peso (Kg)
<b>2384</b>	1/8"	6000	190x225	0,882



**VÁLVULA CONTROLE DE GRAXA**

- Em aço
- Rosca NPT



Código	Entrada fêmea	Pressão de trabalho (PSI)	Dimensões AxL (mm)	Peso (Kg)
<b>8188</b>	1/8"	7500	220x190	0,890



**VÁLVULA CONTROLE DE GRAXA**

- Em aço
- Cabo emborrachado
- Rosca NPT



Código	Entrada fêmea	Pressão de trabalho (PSI)	Dimensões AxL (mm)	Peso (Kg)
<b>3408</b>	1/8"	6000	160x220	0,770



**VÁLVULA CONTROLE DE GRAXA**

- Em aço
- Rosca NPT

\*Com conexão giratória tipo Z



Código	Entrada fêmea	Pressão de trabalho (PSI)	Dimensões AxL (mm)	Peso (Kg)
<b>8933</b>	1/8"	6000	220x190	0,890
<b>8641*</b>	1/4" M	6000	220x190	0,920



**VÁLVULA CONTROLE DE GRAXA**

- Em aço / alumínio
- Cabo recartilhado
- Rosca NPT

\*Conexão giratória tipo Z



Código	Entrada (pol.)	Pressão de trabalho (PSI)	Dimensões AxL (mm)	Peso (Kg)
<b>7671</b>	1/8"	6000	220x190	0,890
<b>76710*</b>	1/4"	6000	235x170	0,750

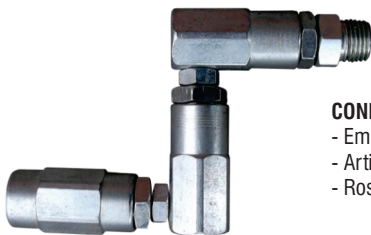


**CONEXÃO GIRATÓRIA - TIPO Z**

- Em aço
- Articulação 360°
- Pressão de trabalho 400 Bar
- Rosca NPT



Código	Conexão Fêmea x Macho	Dimensões AxL (mm)	Peso (Kg)
<b>1842</b>	1/4" x 1/8"	60x90	0,110



**CONEXÃO GIRATÓRIA - TIPO Z**

- Em aço
- Articulação 360°
- Rosca NPT



Código	Conexão Fêmea x Macho	Dimensões AxL (mm)	Peso (Kg)
<b>9519*</b>	1/4" x 1/4"	60x90	0,242
<b>9520*</b>	1/4" x 1/8"	60x90	0,260
<b>7670</b>	1/4" x 1/8"	60x90	0,260



**ACOPLADOR PARA GRAXA**

- Para bomba vai e vem
- Com válvula (2340)



Código	Rosca NPT	Dimensões AxL (mm)	Peso (g)
<b>3753</b>	1/8"	143x24	142

\* Teste realizado com graxa NLGI (8 bar)



**ACOPLADOR PARA ÓLEO/GRAXA**  
 - Para bomba vai e vem  
 - Com válvula (3346, 2496 e 3347)



Código	Conexão NPT	Dimensões AxL (mm)	Peso (g)
<b>3754</b>	1/8"	93x14	38



**ACOPLADOR HIDRÁULICO**  
 - Em aço  
 - Tipo universal  
 - 4 garras



Código	Conexão BSP	Pressão máxima de trabalho (Bar)	Dimensões AxL (mm)	Peso (g)
<b>1630</b>	1/8"	552	36x15	30



**ACOPLADOR HIDRÁULICO**  
 - Em aço  
 - Tipo universal  
 - 4 garras



Código	Conexão NPT	Pressão máx. de trabalho (Bar)	Dimensões AxL (mm)	Peso (g)
<b>1653</b>	1/8"	552	37x15	32



**ACOPLADOR HIDRÁULICO**  
 - Em aço  
 - Tipo universal  
 - 4 garras plásticas



Código	Conexão NPT	Pressão máx. de trabalho (Bar)	Dimensões AxL (mm)	Peso (g)
<b>1629</b>	1/8"	552	42x13	26



**ACOPLADOR HIDRÁULICO**  
 - Em aço  
 - Tipo universal  
 - 4 garras plásticas



Código	Conexão NPT	Pressão máx. de trabalho (Bar)	Dimensões AxL (mm)	Peso (g)
<b>16290</b>	1/8"	552	42x13	26



**ACOPLADOR HIDRÁULICO**  
 - Em aço  
 - Tipo universal  
 - 4 garras

\*Antirretorno



Código	Conexão NPT	Antirretorno	Pressão máx. de trabalho (Bar)	Dimensões AxL (mm)	Peso (g)
<b>1628*</b>	1/8"	Sim	552	37x14	32
<b>9129</b>	1/8"	Não	552	37x14	32



**ACOPLADOR HIDRÁULICO**  
 - Em aço  
 - Tipo universal  
 - 4 garras  
 - Sextavado



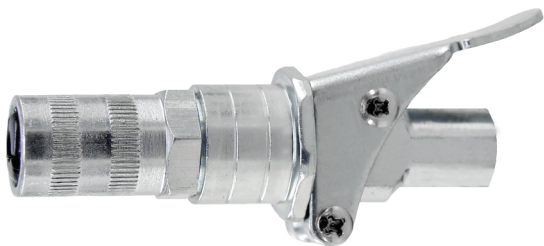
Código	Conexão NPT	Pressão máx. de trabalho (Bar)	Dimensões AxL (mm)	Peso (g)
<b>3764</b>	1/8"	275	38,5x14	6



**ACOPLADOR HIDRÁULICO**  
 - Em aço  
 - Tipo universal  
 - Sextavado



Código	Conexão NPT	Pressão máx. de trabalho (Bar)	Dimensões AxL (mm)	Peso (g)
<b>9641</b>	1/8"	552	45x15	41



**ACOPLADOR HIDRÁULICO COM ENGATE RÁPIDO**

- Em aço
- Tipo universal fino



Código	Conexão NPT	Pressão máx. de trabalho (Bar)	Dimensões AxL (mm)	Peso (g)
<b>88950</b>	1/8"	690	89,5x14,8	195



**ACOPLADOR COM ENGATE RÁPIDO DUPLO**

- Em alumínio
- Para Graxeiras
- 6 Garras



Código	Conexão NPT	Pressão máx. de trabalho (Bar)	Dimensões AxL (mm)	Peso (g)
<b>NOVO 88951</b>	1/8"	690	90x60x90	118

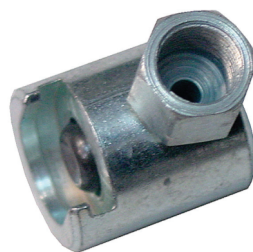


**ACOPLADOR COM AGULHA**

- Em aço
- Para rolamentos



Código	Conexão NPT	Pressão máx. de trabalho (Bar)	Dimensões AxL (mm)	Peso (g)
<b>3368</b>	1/8"	414	93x14	38



**ACOPLADOR ESPECIAL**

- Em aço
- Modelo Standard
- Tipo botão 16 mm
- Para graxeiras tipo botão



Código	Coexão NPT	Pressão máx. de trabalho (Bar)	Dimensões AxLxP (mm)	Peso (g)
<b>1646</b>	1/8"	414	23x20x32	44



**ACOPLADOR ESPECIAL**

- Em latão
- Modelo Gigante
- Tipo botão 22 mm
- Para graxeiras tipo botão



Código	Conexão NPT	Pressão máx. de trabalho (Bar)	Dimensões AxLxP (mm)	Peso (g)
<b>16521</b>	1/8"	414	35x32x49	198



**ADAPTADOR**

- Em aço
- Para cruzeta graxa
- Conexão M 10x1



Código	Conexão Acoplamento	Pressão máx. de trabalho (Bar)	Dimensões AxL (mm)	Peso (g)
<b>0024</b>	-	345	143x24	142





**EXTENSÃO RÍGIDA CURVA**

- Em metal
- Sem acoplador



Código	Rosca NPT	Pressão máx. de trabalho (PSI)	Comprimento (mm)	Diâmetro Ø (mm)	Peso (g)
<b>0845</b>	1/8"	5000	150	10	42



**EXTENSÃO FLEXÍVEL PARA GRAXA**

- Em borracha sintética
- Sem acoplador



Código	Rosca NPT	Pressão máx. de trabalho (PSI)	Comprimento (mm)	Diâmetro Ø (mm)	Peso (g)
<b>1979</b>	1/8"	5800	300	11	68
<b>1981</b>	1/8"	5800	500	11	84



**EXTENSÃO FLEXÍVEL PARA GRAXA**

- Em borracha sintética
- Modelos sem e com acoplador hidráulico



Código	Rosca NPT	Acoplador hidráulico	Pressão trabalho (PSI)	Comprimento (mm)	Diâmetro Ø (mm)	Peso (g)
<b>8198</b>	1/8"	Sem	5800	300	11	60
<b>8199</b>	1/8"	Sem	5800	500	11	84
<b>8186</b>	1/8"	Com	5800	300	11	69
<b>8187</b>	1/8"	Com	5800	500	10	90



**EXTENSÃO FLEXÍVEL PARA GRAXA**

- Em borracha sintética
- Modelos sem e com acoplador hidráulico



Código	Rosca NPT	Acoplador hidráulico	Pressão trabalho (PSI)	Comprimento (mm)	Diâmetro Ø (mm)	Peso (g)
<b>4283</b>	1/8"	Sem	4500	300	10	60
<b>4252</b>	1/8"	Sem	4500	500	10	60
<b>1974</b>	1/8"	Com	4500	300	10	74
<b>1976</b>	1/8"	Com	4500	500	10	95



**EXTENSÃO FLEXÍVEL PARA GRAXA**

- Em borracha sintética
- Com mola
- Modelos sem e com acoplador hidráulico



Código	Rosca NPT	Acoplador hidráulico	Pressão trabalho (PSI)	Comprimento (mm)	Diâmetro Ø (mm)	Peso (g)
<b>4282</b>	1/8"	Sem	4500	300	10	60
<b>1977</b>	1/8"	Com	4500	300	10	64
<b>1975</b>	1/8"	Com	4500	500	10	82
<b>6051</b>	1/8"	Com	4500	430	10	260



**GRAZEIRA RETA**

- Em aço zincado
- Embalagem com 100 unidades



Código	Bitola (pol.)	Rosca	Fios / pol.	Dimensões AxL (mm)	Peso (g)
<b>1476</b>	1/4"	UNF	28	13,6x8,1	2
<b>1479</b>	5/16"	UNF	24	18,6x9,9	4
<b>5631</b>	7/16"	UNF	20	20,3x12,9	8
<b>1478</b>	3/8"	UNF	24	17x11	4
<b>1475</b>	1/2"	UNF	20	20,7x12,9	10
<b>2812</b>	1/2"	UNF	28	25x13,8	16



**GRAZEIRA RETA**

- Em aço zincado
- Embalagem com 100 unidades



Código	Bitola (pol.)	Rosca	Fios / pol.	Dimensões AxL (mm)	Peso (g)
<b>1477</b>	1/8"	NPT	27	16,8x11,1	4
<b>8731</b>	1/8"	BSP	28	16,8x11,1	4
<b>2835</b>	1/4"	NPT	18	18,3x12,8	8
<b>5284</b>	1/4"	BSP	19	18,3x12,8	8
<b>2829</b>	3/8"	NPT	18	21x17	20
<b>6747</b>	1/2"	NPT	14	22,4x13,9	14



**GRAZEIRA RETA**

- Em aço zincado
- Embalagem com 100 unidades



Código	Bitola (mm)	Rosca	Passo (mm)	Dimensões AxL (mm)	Peso (g)
<b>1481</b>	6	MÉTRICA	1,0	12,7x7	2
<b>1482</b>	8	MÉTRICA	1,0	14,2x9	4
<b>4340</b>	8	MÉTRICA	1,25	15,1x10	4
<b>1480</b>	10	MÉTRICA	1,0	17,8x10,9	6



**GRAXEIRA CURVA 45°**  
- Em aço zincado  
- Embalagem com 100 unidades



Código	Bitola (pol.)	Rosca	Fios / pol.	Dimensões AxL (mm)	Peso (g)
1460	1/4"	UNF	28	21,8x14	6
1463	5/16"	UNF	24	21,4x14	6
7965	7/16"	UNF	20	23,1x17	10
1462	3/8"	UNF	24	26x17,5	10
1459	1/2"	UNF	20	23,4x19,7	20
2804	1/2"	UNF	28	29,6x19,9	22



**GRAXEIRA CURVA 45°**  
- Em aço zincado  
- Embalagem com 100 unidades



Código	Bitola (mm)	Rosca	Passo (mm)	Dimensões AxL (mm)	Peso (g)
1465	6	MÉTRICA	1,0	23,4x15,9	6
1466	8	MÉTRICA	1,0	20,6x14,7	6
7656	8	MÉTRICA	1,25	20,6x14,7	6
1464	10	MÉTRICA	1,0	23,16,3	8



**GRAXEIRA CURVA 45°**  
- Em aço zincado  
- Embalagem com 100 unidades



Código	Bitola (pol.)	Rosca	Fios / pol.	Dimensões AxL (mm)	Peso (g)
1461	1/8"	NPT	27	26,4x16	10
8732	1/8"	BSP	28	26,4x16	10
2830	1/4"	NPT	18	26,5x19	16
8741	1/4"	BSP	19	26,5x19	16
2814	3/8"	NPT	18	28,6x21,5	34
8463	1/2"	NPT	14	28,6x21,5	34



**GRAXEIRA CURVA 90°**  
- Em aço zincado  
- Embalagem com 100 unidades



Código	Bitola (pol.)	Rosca	Fios / pol.	Dimensões AxL (mm)	Peso (g)
1470	1/4"	UNF	28	17,7x16	6
1472	5/16"	UNF	24	17,5x17,1	6
7966	7/16"	UNF	20	19,2x20,1	10
1471	3/8"	UNF	24	20,5x17,3	10
1469	1/2"	UNF	20	24,1x20,5	20
2810	1/2"	UNF	28	24,5x20,8	22



**GRAXEIRA CURVA 90°**  
- Em aço zincado  
- Embalagem com 100 unidades



Código	Bitola (mm)	Rosca	Passo (mm)	Dimensões AxL (mm)	Peso (g)
1474	6	MÉTRICA	1,0	17,5x16,5	6
1468	8	MÉTRICA	1,0	16,4x15,5	6
7657	8	MÉTRICA	1,25	16,4x15,5	6
1473	10	MÉTRICA	1,0	19,2x19,4	10



**GRAXEIRA CURVA 90°**  
- Em aço zincado  
- Embalagem com 100 unidades



Código	Bitola (pol.)	Rosca	Fios / pol.	Dimensões AxL (mm)	Peso (g)
1467	1/8"	NPT	27	20,6x17,2	10
8733	1/8"	BSP	28	20,6x17,2	10
2837	1/4"	NPT	18	20,5x21,2	16
8742	1/4"	BSP	19	20,5x21,2	16
2826	3/8"	NPT	18	24,1x27,4	40
8462	1/2"	NPT	14	24,1x27,4	40



**GRAXEIRA TIPO BOTÃO**  
- Em aço zincado  
- Embalagem com 100 unidades



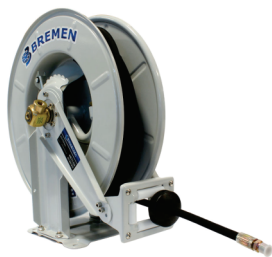
Código	Bitola (pol.)	Rosca	Fios / pol.	Dimensões AxL (mm)	Peso (g)
8734	1/8"	BSP	28	20x16	8
8735	1/8"	NPT	27	20x16	8
8736	1/4"	BSP	19	20x16	8
8737	1/4"	NPT	18	20x16	8



**KIT FERRAMENTAS**  
- Em metal



Código	Nº de peças	Dimensões AxL (mm)	Peso (Kg)
9433	7	320x110x57	1,1



**CARRETEL ABERTO PARA GRAXA**

- Em aço
- Retração automática
- Mangueira de 1/4"
- \*Sem mangote



Código	Mangueira (m)	Pressão máx. de trabalho (PSI / Bar)	Dimensões AxLxP (mm)	Peso (Kg)
<b>60860*</b>	15x1/4"	5000 / 344	560x230x565	21,000
<b>8392*</b>	15x1/4"	5000 / 344	510x280x550	24,000
<b>4829</b>	15x1/4"	5800 / 400	540x260x540	23,900
<b>3791*</b>	15x1/4"	5800 / 400	540x260x540	22,500



**CARRETEL ABERTO PARA ÓLEO LUBRIFICANTE**

- Em aço
- Retração automática
- Mangueira de 1/2"
- \*Sem mangote



Código	Mangueira (m)	Pressão máx. de trabalho (PSI / Bar)	Dimensões AxLxP (mm)	Peso (Kg)
<b>8393*</b>	15x1/2"	2000 / 138	540x270x540	24,000
<b>3789*</b>	15x1/2"	2000 / 138	540x270x540	21,900
<b>4828</b>	15x1/2"	2000 / 138	540x270x540	21,900
<b>60850*</b>	15x1/2"	1958 / 136	560x230x565	16,500
<b>86020*</b>	30x1/2"	1950 / 130	610x350x640	45,000



**CARRETEL ABERTO PARA ÓLEO LUBRIFICANTE**

- Em aço
- Retração automática

\*Não acompanha mangueira



Código	Capacidade Mangueira(m)	Pressão máx. de trabalho (PSI / Bar)	Dimensões AxL (mm)	Peso (Kg)
<b>49030*</b>	15x1/2"	1958 / 136	560x230x565	18,000
<b>860200*</b>	30x1/2"	1958 / 136	610x350x640	36,000



**CARRETEL ABERTO PARA ÓLEO DIESEL**

- Em aço
  - Retração manual
- Obs.: Não acompanha mangueira



Código	P/ mangueira (m)	Pressão máx. de trabalho (PSI / Bar)	Dimensões AxLxP (mm)	Peso (Kg)
<b>9568</b>	3/4" 15	1957 / 135	610X350X640	27,000
<b>86041</b>	40 30	1957 / 135	610X350X640	32,000



**CARRETEL ABERTO PARA ÓLEO DIESEL**

- Em aço
- Retração automática



Código	Mangueira (m)	Pressão de trabalho (PSI / Bar)	Dimensões AxL (mm)	Peso (Kg)
<b>73780</b>	10x3/4"	1450 / 100	573x260	26,000
<b>73790</b>	15x3/4"	1450 / 100	573x330	36,000
<b>79190</b>	20x3/4"	1450 / 100	573x350	45,000
<b>73800</b>	10x1"	1087 / 75	573x330	34,000
<b>73810</b>	15x1"	1087 / 75	573x350	36,000
<b>86050</b>	20x1"	1087 / 75	573x507	42,000
<b>86042</b>	30x1"	1087 / 75	573x507	50,000



**CARRETEL ABERTO PARA ÓLEO DIESEL**

- Em aço
- Retração automática

\*Não acompanha mangueira



Código	Mangueira (m)	Pressão de trabalho (PSI / Bar)	Dimensões AxL (mm)	Peso (Kg)
<b>8440</b>	15x3/4"	290 / 20	610x470x530	35,000
<b>8438</b>	15x1"	290 / 20	520x600x310	45,000
<b>9787</b>	25x1"	290 / 20	520x580x350	46,000
<b>9788*</b>	Sem	1087 / 75	580x580x350	33,000
<b>97880</b>	25x1"	290 / 20	580x580x350	43,000
<b>94882</b>	30x1"	290 / 20	634x638x544	43,000



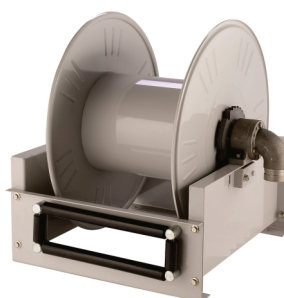
**CARRETEL ABERTO PARA ÓLEO DIESEL**

- Em aço
- Retração automática

Obs.: Não acompanha mangueira



Código	Mangueira (m)	Pressão máx. de trabalho (PSI / Bar)	Dimensões AxL (mm)	Peso (Kg)
<b>86030</b>	15x1"	1450 / 100	573x507	27,000
<b>86040</b>	40x3/4"	1450 / 100	573x507	42,000



**CARRETEL ABERTO PARA ÓLEO DIESEL**

- Em aço
- Retração automática

\*Acompanha mangueira



Código	Mangueira (m)	Pressão máx. de trabalho (PSI / Bar)	Dimensões AxLxP (mm)	Peso (Kg)
<b>9488</b>	15x1 1/2"	1305 / 90	634x638x544	43,000
<b>9825*</b>	15x1 1/2"	1305 / 90	634x638x544	43,000



**CARRETEL ABERTO PARA ÁGUA E AR**

- Em aço
- Retração automática



Código	Mangueira (m)	Pressão máx. de trabalho (PSI / Bar)	Dimensões AxLxP (mm)	Peso (Kg)
<b>8702</b>	15x1/2"	300/20	520x230x540	22,000



**CARRETEL ABERTO**

- Em aço
- Para Água e Ar comprimido
- Retração automática
- Engate rápido



Código	Mangueira (m)	Pressão de trabalho (PSI / Bar)	Dimensões AxLxP (mm)	Peso (Kg)
<b>7636</b>	15x3/8"	290 / 20	430x170x480	17,000
<b>76360</b>	15x3/8"	580 / 40	560x230x565	18,000



**CARRETEL ABERTO**

- Em aço
- Para Ar comprimido
- Retração automático



Código	Mangueira (m)	Pressão de trabalho (PSI / Bar)	Dimensões AxLxP (mm)	Peso (Kg)
<b>3413</b>	15x3/8"	1087/ 20	470x210x500	15,000



**CARRETEL ABERTO**

- Em aço
- Para Ar comprimido
- Retração manual



Código	Mangueira (m)	Pressão de trabalho (PSI / Bar)	Dimensões AxLxP (mm)	Peso (Kg)
<b>3942</b>	30x1/2"	1087 / 20	350x250x320	10,000



**CARRETEL ABERTO**

- Em aço
- Para Água
- Retração automática



Código	Mangueira (m)	Pressão de trabalho (PSI / Bar)	Dimensões AxLxP (mm)	Peso (Kg)
<b>6111</b>	15x1/2"	250 / 18	460x210x490	21,000

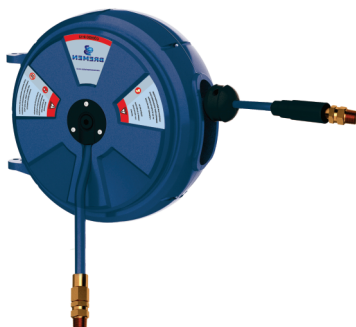


**CARRETEL FECHADO**

- Em polietileno
- Para Ar comprimido
- Retração automática
- Suporte de parede



Código	Mangueira (m)	Material da Mangueira	Pressão máx. de trabalho (Bar)	Dimensões AxL (mm)	Peso (Kg)
<b>8113</b>	15x5/16"	PU	20	330x160	4,350



**CARRETEL FECHADO**

- Em polietileno
- Para Água
- Retração automática
- Suporte de parede



Código	Mangueira (m)	Material da Mangueira	Pressão máx. de trabalho (Bar)	Dimensões AxL (mm)	Peso (Kg)
<b>8115</b>	15x5/16"	PVC	20	330x160	4,350



**CARRETEL ELÉTRICO FECHADO**

- Em polietileno
- Aplicação: elétrica
- Cabo elétrico
- Retração automática
- Com suporte para parede
- Cabo elétrico com 3 vias x 1,5mm

Código	Tensão (v)	Cabo elétrico (m)	Dimensões AxL (mm)	Peso (Kg)
<b>8116</b>	230	15	330x160	4,300





**MANGUEIRA PARA GRAXA**

- Em borracha sintética SAE 100 R2AT (duas trama)  
- Pressão máxima 5000 PSI

**Acompanha:**  
-Conexões



Código	Diâmetro Interno (pol.)	Comprimento (m)	Peso (Kg)
0150	1/4"	2	0,580
0151	1/4"	3	0,870
0152	1/4"	4	1,160
0153	1/4"	5	1,450
0147	1/4"	10	2,900
0148	1/4"	15	4,350
0149	1/4"	20	5,800



**MANGOTE PARA CARRETEL**

- Com conexões  
- Para Graxa - 1/4"

\*Para Óleo - 1/2"



Código	Comprimento (mm)	Peso (Kg)
4069	1540	0,400
5304*	1670	0,400



**MANGUEIRA PARA ÓLEO LUBRIFICANTE**

- Em borracha sintética SAE 100 R1AT (uma trama)

- Pressão máxima 2000 PSI

\* Sem trama

**Acompanha:**  
-Conexões



Código	Diâmetro Interno (pol.)	Comprimento (m)	Peso (Kg)
1579	1/2"	4	1,900
1574	1/2"	10	4,760
1575	1/2"	15	7,140
1583*	3/4"	4	3,680
1488	1/2"	5	2,400



**KIT MANGUEIRA PARA ABASTECIMENTO**

**Acompanha:**

\*Bico manual de alumínio

\*\*Bico manual de polietileno



Código	Diâmetro interno (pol.)	Comprimento (m)	Peso (Kg)
2711*	3/4"	4	2,950
5111**	3/4"	4	2,850



**MANGUEIRA DE SUCÇÃO**

- Em PVC  
- Pressão máxima 80 PSI

\* Conexões 3/4" e 1" MF

\*\*Rolo de 50m de comprimento



Código	Diâmetro interno (pol.)	Comprimento (m)	Peso (Kg)
5220*	1"	1,40 ou 1,0	0,630
8967**	1"	50 (rolo)	0,354



**MANGUEIRA PARA ÓLEO DIESEL**

- Em borracha nitrílica  
- Utilizada para transferência de diesel  
- Rolos com 50 metros



Código	Diâmetro Interno (pol.)	Pressão de trabalho (Bar)	Comprimento do rolo (m)	Peso por metro (Kg)
9312	3/4"	20	50	0,618
9313	1"	20	50	0,824



**MANGUEIRA HIDRÁULICA**

- Em borracha sintética SAE 100  
- Para Água, Ar comprimido, Diesel e Óleo lubrificante  
- Rolos com 50m

\*Utilizada também em propulsora para graxa



Código	Referência	Diâmetro Interno (pol.)	Nº de tramas	Pressão Trabalho (PSI)	Pressão Ruptura (PSI)	Peso por metro (Kg)
6346	R1AT	1/4"	1	2750	11020	0,630
6496*	R2AT	1/4"	2	5800	23200	0,680
6347	R2AT	3/8"	2	3900	15950	0,890
6494	R1AT	1/2"	1	2320	9280	0,910
6348	R2AT	1/2"	2	3550	14210	1,160
6349	R2AT	5/8"	2	2780	11140	1,370



**MANGUEIRA HIDRÁULICA**

- Em borracha sintética SAE 100  
- Para Água, Ar comprimido, Diesel e Óleo lubrificante  
- Rolos com 50m



Código	Referência	Diâmetro Interno (pol.)	Nº de tramas	Pressão Trabalho (PSI)	Pressão Ruptura (PSI)	Peso por metro (Kg)
6495	R1AT	3/4"	1	1520	6090	1,400
6350	R2AT	3/4"	2	2270	9100	1,650
6352	R12	3/4"	4	4060	16240	1,230
6497	R1AT	1"	1	1000	4000	2,130
6351	R2AT	1"	2	2030	8120	1,370
6353	R12	1"	4	4060	16240	1,920

**MANGUEIRA TRANSPARENTE**

- Em poliuretano
- Para sucção e descarga de Água, Diesel e Óleo lubrificante
- Parede 3 mm
- Pressão máxima 250 PSI
- Reforçada com espirais de aço zincado



Código	Diâmetro Interno (pol.)	Comprimento do rolo (m)	Peso por metro (Kg)
<b>7918</b>	3/4"	100	0,300
<b>9802</b>	1"	50	0,200

**MANGUEIRA PVC CRISTAL TRANÇADA**

- Em poliuretano
- Para sucção e descarga de Água, Diesel e Uréia
- Pressão máxima 250 PSI
- \*Azul**



Código	Diâmetro Interno (pol.)	Comprimento do rolo (m)	Peso por metro (Kg)
<b>7552</b>	3/4"	50	0,400
<b>9801</b>	1"	50	0,300
<b>9800*</b>	2"	50	0,600

**MANGUEIRA PARA ARLA 32**

- Em EPDM (Etileno, Propileno, Dieno e Monômero)
- Para Vapor, Água, Ar, Óleo, Graxa à base de silicone, Álcool, Gasolina, Metanol, Diesel, Fluido de freio e Uréia
- Utilizada em bombas elétricas, pneumáticas e manuais



Código	Diâmetro Interno (pol.)	Pressão de trabalho (Bar)	Comprimento do rolo (m)	Peso por metro (Kg)
<b>8278</b>	3/4"	20	50 / 80	0,330
<b>8751</b>	1"	20	50	-

**MANGUEIRA PARA ÁGUA E AR**

- Em borracha sintética
- Utilizada para águas alcalinas ou levemente ácidas e ar comprimido
- Rolos com 50 metros



Código	Diâmetro Interno (pol.)	Pressão máx. de trabalho (Bar)	Peso por metro (Kg)
<b>8746</b>	1/4"	20	0,16
<b>8747</b>	5/16"	20	0,19
<b>8748</b>	3/8"	20	0,23
<b>9311</b>	1/2"	20	0,20

**MANGUEIRA PARA LAVAR AUTOS**

- Em borracha sintética
- Utilizada para lavagem em veículos
- Rolos com 50 metros



Código	Diâmetro Interno (pol.)	Pressão máx. de trabalho (PSI)	Peso por metro (Kg)
<b>8749</b>	1/2"	800	0,52
<b>8750</b>	3/4"	800	0,62

**MANGUEIRA ESPIRALADA PARA AR COMPRIMIDO**

- Em PVC retrátil
- Pressão máxima 190 PSI
- \*Sem conexões**



Código	Diâmetro Interno (pol.)	Conexões (pol.)	Comprimento (m)	Peso (Kg)
<b>6212*</b>	1/4"	-	5	0,270
<b>8646</b>	5/16"	1/4"	10	0,812

**MANGUEIRA PARA COMBUSTÍVEL COM INMETRO**

- Em borracha
- Para bomba de abastecimento comercial
- Conexões MG/MF



Código	Diâmetro Interno (pol.)	Comprimento (m)	Peso (Kg)
<b>98170</b>	3/4"	5	3
<b>98350</b>	1"	5	4

**MANGUEIRA PARA COMBUSTÍVEL COM INMETRO**

- Em borracha
- Pressão máxima 290 PSI



Código	Diâmetro interno (pol.)	Comprimento (m)
<b>9314</b>	3/4"	50
<b>9518</b>	1"	50



**TORNEIRA PARA TAMBOR**

- Em ferro fundido
- Para Óleo lubrificante, Diesel, Querosene e Produtos químicos leves
- Tipo fecho rápido
- Utilizada em tambores, tanques e outros



Código	Diâmetro (pol.)	Rosca	Dimensões AxL (mm)	Peso (Kg)
0315	3/4"	NPT	60x150	0,540
0305	2"	NPT	85x170	1,490

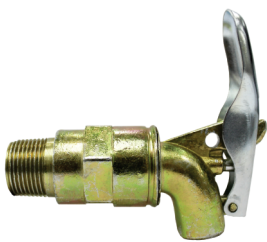


**TORNEIRA PARA TAMBOR**

- Em bronze
- Para Óleo lubrificante, Diesel, Querosene e Produtos químicos leves
- Tipo alavanca
- Utilizada em tambores, tanques e outros



Código	Diâmetro (pol.)	Rosca	Dimensões AxL (mm)	Peso (Kg)
0188	2"	NPT	140x220	1,374
0189	3/4"	NPT	60x175	0,440



**TORNEIRA PARA TAMBOR**

- Em ferro
- Para Óleo lubrificante, Diesel, Querosene e Produtos químicos leves
- Tipo alavanca
- Utilizada em tambores, tanques e outros



Código	Diâmetro (pol.)	Rosca	Dimensões AxL (mm)	Peso (Kg)
2388	3/4"	BSP	100x120	0,250

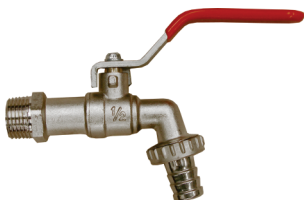


**TORNEIRA PARA TAMBOR**

- Em latão
- Para Óleo lubrificante, Diesel, Querosene e Produtos químicos leves
- Tipo alavanca
- Utilizada em tambores, tanques e outros



Código	Diâmetro (pol.)	Rosca	Dimensões AxL (mm)	Peso (Kg)
8913	3/4"	BSP	70x75	0,230



**TORNEIRA DE ABERTURA RÁPIDA**

- Em latão
- Para Água
- 1/4 de volta
- Tipo fecho rápido
- Resistência 150 libras/pol<sup>2</sup>



Código	Diâmetro (pol.)	Rosca	Dimensões AxL (mm)	Peso (Kg)
2982	1/2"	BSP	90x160	0,240
2979	3/4"	BSP	95x175	0,285
2973	1"	BSP	110x190	0,416



**TORNEIRA PARA TAMBOR**

- Em polietileno
- Para Óleo lubrificante, Diesel, Querosene e Produtos químicos leves
- Tipo alavanca
- Utilizada em tambores, tanques e outros



Código	Diâmetro (pol.)	Rosca	Dimensões AxL (mm)	Peso (Kg)
2489	2"	BSP	165x155	0,260



**TORNEIRA PARA TAMBOR**

- Em polietileno
- Para Óleo lubrificante, Diesel, Querosene e Produtos químicos leves
- Tipo alavanca
- Tipo fecho rápido
- Utilizada em tambores, tanques e outros



Código	Diâmetro (pol.)	Rosca	Dimensões AxL (mm)	Peso (Kg)
8191	3/4"	BSP	65x80	0,100



**TORNEIRA PARA TAMBOR**

- Em polietileno
- Para Óleo lubrificante, Diesel, Querosene e Produtos químicos leves
- Tipo alavanca
- Tipo fecho rápido
- Utilizada em tambores, tanques e outros



Código	Diâmetro (pol.)	Rosca	Dimensões AxL (mm)	Peso (Kg)
2492	3/4"	BSP	65x80	0,020



**FILTRO E ELEMENTO FILTRANTE PARA COMBUSTÍVEL**

- Em alumínio
- Para Diesel, Gasolina e Querosene
- Rosca NPT
- 30 micras

\* Somente elemento



Código	Conexões (pol.)	Vazão até (l/min)	Pressão de trab. (PSI / Bar)	Dimensões AxL (mm)	Peso (Kg)
9183	1"	56	50 / 3,4	220X100	1,20
8582*	1"	56	50 / 3,4	130x92	0,508



**FILTRO COMPLETO E ELEMENTO FILTRANTE PARA COMBUSTÍVEL**

- Em alumínio
- Para Diesel e Gasolina
- Rosca BSP
- 30 micras
- Com absorção de água

\*Somente elemento



Código	Conexões (pol.)	Vazão até (l/min)	Pressão de trab. (PSI / Bar)	Dimensões AxL (mm)	Peso (Kg)
9184	1"	70	50 / 3,5	280x100	2,400
9185*	1"	70	50 / 3,5	220x95	0,816



**FILTRO E ELEMENTO FILTRANTE PARA COMBUSTÍVEL**

- Em alumínio
- Para Diesel, Gasolina e Óleo Lubrificante
- Rosca BSP
- 10 micras

\*Somente elemento



Código	Conexões (pol.)	Vazão até (l/min)	Pressão de trab. (PSI / Bar)	Dimensões AxL (mm)	Peso (Kg)
9382	1"	60	175 / 12	160x100	1,000
9381*	3/4"	56	175 / 12	145x98	0,580
9380	1"	100	175 / 12	236/71	2,600
9388*	1 1/4"	100	175 / 12	180/132	1,250



**FILTRO PARA COMBUSTÍVEL**

- Em alumínio e cúpula de policarbonato
- Para Álcool, Diesel e Gasolina
- Rosca NPT
- 10 micras

\*Somente elemento



Código	Conexões (pol.)	Vazão até (l/min)	Dimensões AxL (mm)	Peso (Kg)
8189	1"	60	130x111	0,644
8190*	1" NPP	60	120x70	0,090



**FILTRO PARA COMBUSTÍVEL**

- Em alumínio e cúpula de alumínio
- Para Álcool, Diesel e Gasolina
- Rosca NPT



Código	Conexões (pol.)	Vazão até (l/min)	Dimensões AxL (mm)	Peso (Kg)
0121	1 1/2"	50	265x161	2,100



**FILTRO PARA COMBUSTÍVEL**

- Em alumínio e cúpula de policarbonato
- Para Álcool, Diesel e Gasolina
- Rosca NPT

\*Sem elemento filtrante



Código	Conexões (pol.)	Vazão até (l/min)	Dimensões AxL (mm)	Peso (Kg)
5980	1 1/2"	50	265x161	2,158
598000*	1 1/2"	50	265X161	2,158



**FILTRO PARA COMBUSTÍVEL**

- Em alumínio e cúpula de policarbonato
- Para Álcool, Diesel e Gasolina
- Rosca NPT



Código	Conexões (pol.)	Vazão até (l/min)	Elemento Filtrante	Dimensões AxL (mm)	Peso (Kg)
9152	1 1/2"	80	Sem	265x161	2,000
91540	1 1/2"	80	Resina fenólica	265x161	2,100
9155	1 1/2"	80	Inox	265x161	2,300
9154	1 1/2"	80	Resina fenólica	265x161	2,300



**ELEMENTO FILTRANTE**

- Em aço inox
- Para Álcool, Diesel e Gasolina
- 60 micras



Código	Conexões (pol.)	Dimensões AxL (mm)	Peso (Kg)
<b>9153</b>	1 1/2"	140x60	0,100

**ELEMENTO FILTRANTE**

- Em resina fenólica
- Para Álcool, Diesel e Gasolina
- 10 micras

Obs.: Para filtro 7311 / 5 peças



Código	Dimensões AxLxP (mm)	Peso (Kg)
<b>731101</b>	250x65x27	0,600

**ELEMENTO FILTRANTE**

- Em resina fenólica
- Para Álcool, Diesel e Gasolina
- 10 micras
- Rosca NPT

\*Somente elemento



Código	Conexões (pol.)	Dimensões AxL (mm)	Peso (Kg)
<b>4782</b>	1 1/2"	138x63	0,100
<b>47820*</b>	1 1/2"	100x63	0,40

**ELEMENTO FILTRANTE**

- Em celulose de linter de algodão
- Para Diesel
- Retenção de partículas de 1 a 3 micras; retém também água emulsionada

Obs.: 2 unidades por modelo



Código	Para filtros modelo	Dimensões AxL (mm)	Peso (Kg)
<b>3886</b>	3835 / 3883 / 3882 / 3892	150x130	0,674
<b>3888</b>	3885	160x150	0,750
<b>4623</b>	4622	160x150	1,046
<b>3887</b>	3884	200x150	1,480
<b>7788</b>	7786 / 7787	200x150	1,480



**CHAVE PARA TROCA DE ÓLEO  
TIPO PÉ DE GALO**

- Em aço carbono
- Quadrados com 9, 10, 12, 13,14, 16, 19 e 22 mm

Código	Dimensões AxL (mm)	Peso (Kg)
<b>0083</b>	250X60	0,752



**CHAVE PARA TROCA DE ÓLEO  
TIPO PÉ DE GALINHA**

- Em aço carbono
- Sextavados com 12, 14, 16, 17, 18, 19 e 22 mm

Código	Dimensões AxL (mm)	Peso (Kg)
<b>0082</b>	250X60	0,744



**CHAVE SACA FILTRO**  
- Em cinta de aço carbono  
- Com cabo revestido



**EXTRATOR PARA FILTRO DE ÓLEO**  
- Em aço carbono zincado  
- Regulável com encaixe de 1/2"

Código	Regulagem (mm)	Dimensões AxL (mm)	Peso (Kg)
<b>0084</b>	100 - 111	230x140	0,330

Código	Regulagem (mm)	Dimensões AxL (mm)	Peso (Kg)
<b>5627</b>	60 - 110	-	-



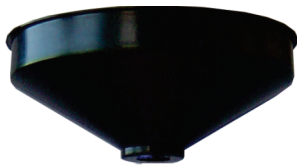
**CHAVE SACA FILTRO**  
- Em cinta de aço inoxidável  
- Com cabo revestido  
**\*FIRE**



**CHAVE SACA FILTRO**  
- Em aço carbono  
- De corrente  
- Cabo de 8"

Código	Regulagem (mm)	Dimensões AxL (mm)	Peso (Kg)
<b>1795*</b>	57 - 65	-	0,302
<b>0089</b>	71 - 79	220x115	0,276
<b>0086</b>	89 - 98	230x130	0,334

Código	Regulagem (mm)	Dimensões AxL (mm)	Peso (Kg)
<b>1792</b>	30 - 120	225x65	0,494



**FUNIL PARA COLETOR**

- Em polietileno
- Utilizado nos códigos 1822 e 1801

Código	Capacidade (L)	Dimensões AxL (mm)	Peso (Kg)
<b>6510</b>	6	250x310	0,640



**COLETOR DE ÓLEO**

- Em polietileno
- Altura regulável
- 3 rodas



Código	Capacidade (L)	Torneira	Dimensões AxL (mm)	Peso (Kg)
<b>1822</b>	30	Sem	1220x440	4,600
<b>1801</b>	65	Com	1410x470	6,500



**COLETOR DE ÓLEO**

- Em metal
- Altura regulável
- 3 rodas



Código	Capacidade (L)	Torneira	Dimensões AxL (mm)	Peso (Kg)
<b>0093</b>	50	Sem	1490x315	9,660



**ESTANTE PINGADEIRA**

- Em chapa de aço
- Para transferir e coletar óleo lubrificante usado
- Altura fixa

**Acompanha:**

- 6 funis



Código	Capacidade (L)	Torneira	Dimensões AxL (mm)	Peso (Kg)
<b>4342</b>	25	Com	800x365	8,500



**BANDEJA COLETORES DE ÓLEO**

- Em chapa de aço
- Para utilização no piso
- Tela de proteção
- Bujão de escoamento
- Quebra ondas



Código	Capacidade (L)	Dimensões AxLxP (mm)	Peso (Kg)
<b>3890</b>	80	300x900x800	24,000



**BANDEJA COLETORES DE ÓLEO**

- Em chapa de aço
- Para utilização no piso
- Tela de proteção
- Bujão de escoamento



Código	Capacidade (L)	Dimensões AxLxP (mm)	Peso (Kg)
<b>8960</b>	68	195x660x1185	22,000



**BACIA PARA LAVAR PEÇAS**

- Em polietileno

Código	Capacidade (L)	Dimensões AxL (mm)	Peso (Kg)
<b>1747</b>	6	90x380	0,240
<b>1748</b>	8	110x390	0,320



**BACIA PARA LAVAR PEÇAS**

- Em polietileno
- Com dreno

Código	Capacidade (L)	Dimensões AxLxP (mm)	Peso (Kg)
<b>8192</b>	16	160x460x590	1,022





**ALMOTOLIA**

- Em polietileno de alta densidade
- Para água, óleos, combustíveis e produtos ácidos



Código	Capacidade (ml)	Haste	Dimensões AxL (mm)	Peso (g)
<b>1739</b>	125	Rígida	280x210	38
<b>1740</b>	250	Rígida	330x220	52
<b>1741</b>	500	Rígida	320x220	66



**ALMOTOLIA**

- Em polietileno de alta densidade
- Para água, óleos, combustíveis e produtos ácidos



Código	Capacidade (ml)	Haste	Dimensões AxL (mm)	Peso (g)
<b>4058</b>	125	Rígida	280x210	32
<b>4062</b>	250	Rígida	330x220	44
<b>4064</b>	500	Rígida	320x220	54
<b>406401*</b>	500	Flexível	320x220	54



**ALMOTOLIA**

- Em polietileno de alta densidade
- Para lubrificação e manutenção de peças e equipamentos



Código	Capacidade (ml)	Haste	Dimensões AxL (mm)	Peso (g)
<b>1737</b>	350	Flexível	135x75	146
<b>1738</b>	350	Rígida	135x75	138



**ALMOTOLIA**

- Em metal
- Para lubrificação e manutenção de peças e equipamentos



Código	Capacidade (ml)	Haste	Dimensões AxL (mm)	Peso (g)
<b>1732</b>	250	Flexível	110x70	214
<b>1735</b>	250	Rígida	110x70	204
<b>1733</b>	500	Flexível	150x85	256
<b>1736</b>	500	Rígida	150x85	250



**ALMOTOLIA**

- Em metal
- Para lubrificação e manutenção de peças e equipamentos



Código	Capacidade (ml)	Haste	Dimensões AxL (mm)	Peso (g)
<b>7681</b>	250	Flexível	110x70	150
<b>7684</b>	250	Rígida	110x70	150
<b>7683</b>	500	Flexível	165x85	310
<b>7685</b>	500	Rígida	165x85	310



**FUNIL DE POLIETILENO**

- Extensão flexível
- Para água, óleos, combustíveis e produtos ácidos



Código	Capacidade (L)	Cor	Dimensões AxL (mm)	Peso (g)
<b>2101</b>	1	Amarelo	180x135	82
<b>2102</b>	1,3	Amarelo	180x160	110



**FUNIL DE POLIETILENO**

- Extensão flexível
- Para água, óleos, combustíveis e produtos ácidos

**Acompanha:**  
- Peneira



Código	Capacidade (L)	Cor	Dimensões AxL (mm)	Peso (g)
<b>2109</b>	1,2	Laranja	150x150	132



**FUNIL DE POLIETILENO**

- Extensão flexível
- Para água, óleos, combustíveis, produtos ácidos e uso geral



Código	Capacidade (L)	Cor	Dimensões AxL (mm)	Peso (g)
<b>2110</b>	1,3	Laranja	150x160	122





**FUNIL DE POLIETILENO**

- Para água, óleos, combustíveis e produtos ácidos



Código	Capacidade (L)	Cor	Dimensões AxL (mm)	Peso (g)
9750	0,75	Preto	140x250	6



**FUNIL DE POLIETILENO**

- Extensão rígida  
- Com duas curvas (31cm)  
- Para água, óleos, combustíveis e produtos ácidos

**Acompanha:**  
- Peneira



Código	Capacidade (L)	Cor	Dimensões AxL (mm)	Peso (g)
2104	1,2	Laranja	150x160	146



**FUNIL DE POLIETILENO**

- Extensão rígida  
- Com duas curvas  
- Para água, óleos, combustíveis e produtos ácidos



Código	Capacidade (L)	Cor	Dimensões AxL (mm)	Peso (g)
2103	1,3	Laranja	150x160	116



**FUNIL DE POLIETILENO**

- Extensão rígida  
- Com duas curvas desmontáveis  
- Para água, óleos, combustíveis e produtos ácidos



Código	Capacidade (L)	Cor	Dimensões AxL (mm)	Peso (g)
2098	1,5	Amarelo	180x135	146



**KITS DE FUNIS RETOS DE POLIETILENO**

- Extensão rígida  
- 5 Peças  
- Para água, óleos, combustíveis e produtos ácidos



Código	Capacidade (L)	Cor	Dimensões AxL (mm)	Peso (g)
2123	0,05	Laranja	80x50	6
	0,09		110x75	10
	0,25		150x100	20
	0,27		160x120	30
	0,7		180x150	46



**FUNIL DE POLIETILENO**

- Para água, óleos, combustíveis e produtos ácidos



Código	Capacidade (L)	Cor	Dimensões AxL (mm)	Peso (g)
2116	0,25	Amarelo	100x100	14
2117	0,27	Amarelo	120x150	24
2118	1,3	Amarelo	160x200	44



**FUNIL DE POLIETILENO**

- Para água, óleos, combustíveis e produtos ácidos



Código	Capacidade (L)	Cor	Dimensões AxL (mm)	Peso (g)
2106	1	Laranja	160x120	70



**FUNIL DE POLIETILENO**

- Para água, óleos, combustíveis e produtos ácidos

**Acompanha:**  
- Peneira e tampa



Código	Capacidade (L)	Cor	Dimensões AxL (mm)	Peso (g)
2100	0,7	Amarelo	150x135	78

**FUNIL DE POLIETILENO**

- Para água, óleos, combustíveis e produtos ácidos



Código	Capacidade (L)	Cor	Dimensões AxL (mm)	Peso (g)
<b>2097</b>	1	Amarelo	160x120	70

**FUNIL DE POLIETILENO**

- Para água, óleos, combustíveis e produtos ácidos

**Acompanha:**

- Peneira



Código	Capacidade (L)	Cor	Dimensões AxL (mm)	Peso (g)
<b>2115</b>	3,2	Laranja	270x220	224

**FUNIL DE POLIETILENO**

- Para água, óleos, combustíveis e produtos ácidos

**Acompanha:**

- Peneira



Código	Capacidade (L)	Cor	Dimensões AxL (mm)	Peso (g)
<b>2119</b>	4,0	Amarelo	290x300	280

**FUNIL DE POLIETILENO**

- Para água, óleos, combustíveis e produtos ácidos



Código	Capacidade (L)	Cor	Dimensões AxL (mm)	Peso (g)
<b>2121</b>	10	Branca	470x350	482